

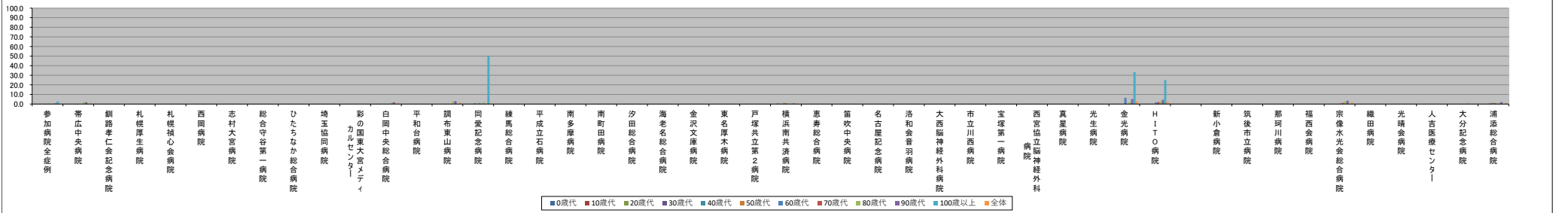
■褥瘡の発生率【第4四半期】

※ハイファン表記は、2020/06/23時点データ未提出の病院です。

Table with 34 columns (hospital names) and 13 rows (age groups: 0歳代, 10歳代, 20歳代, 30歳代, 40歳代, 50歳代, 60歳代, 70歳代, 80歳代, 90歳代, 100歳以上, 全体). Columns include hospital names like 参加病院全症例, 帯広中央病院, 釧路孝仁会記念病院, etc.

Table with 34 columns (hospital names) and 13 rows (age groups: 0歳代, 10歳代, 20歳代, 30歳代, 40歳代, 50歳代, 60歳代, 70歳代, 80歳代, 90歳代, 100歳以上, 全体). Columns include hospital names like 参加病院全症例, 帯広中央病院, 釧路孝仁会記念病院, etc.

年代別褥瘡の発生率(%)



年代別症例数(人)

