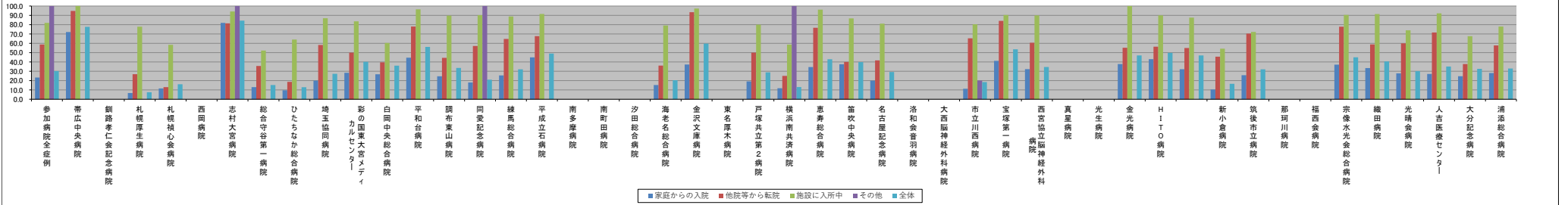


■65歳以上の患者における認知症の保有率【第4四半期】

（グラフ）表記は、2020/06/23時点でデータ未提出の病院です。

入院経路別保有率 (%)	参加病院全症例	帯広中央病院	釧路孝仁会記念病院	札幌厚生病院	札幌福祉心食病院	西岡病院	志村大宮病院	総合守谷第一病院	ひたちなか総合病院	埼玉協同病院	セキエーの国東大宮メディカルセンター	白岡中央総合病院	平和台病院	調布東山病院	同愛記念病院	練馬総合病院	平成立石病院	南多摩病院	南町田病院	汐田総合病院	海老名総合病院	金沢文庫病院	東名厚木病院	戸塚共立第二病院	横浜南共済病院	恵寿総合病院	笛吹中央病院	名古屋記念病院	洛和会音羽病院	大西脳神経外科病院	市立川西病院	宝塚第一病院	西宮協立脳神経外科病院	真星病院	光生病院	金光病院	H I T O 病院	新小倉病院	筑後市立病院	那珂川病院	福西会病院	赤塚水光会総合病院	織田病院	光晴会病院	人吉医療センター	大分記念病院	浦添総合病院	
家庭からの入院	23.3	72.1	-	6.7	11.6	-	81.9	13.0	9.6	20.0	28.4	26.9	44.6	24.6	18.0	25.5	44.9	-	-	15.2	37.3	-	19.1	11.8	34.5	37.5	19.9	-	-	11.2	41.2	32.3	-	-	37.8	43.0	32.2	10.4	25.8	-	-	37.1	33.4	27.8	27.1	24.7	28.1	
他院等から転院	58.7	94.7	-	26.9	13.0	-	81.4	35.7	18.6	58.2	50.0	39.6	78.0	44.4	57.1	64.7	67.7	-	-	36.1	83.4	-	50.0	25.0	78.7	40.0	41.7	-	-	65.4	84.1	60.6	-	-	55.2	56.4	55.0	45.7	70.4	-	-	77.8	58.8	60.0	71.6	37.8	57.7	
施設に入所中	81.9	100.0	-	77.8	58.4	-	94.1	52.2	64.0	86.9	83.6	60.4	96.5	89.7	90.2	88.8	91.5	-	-	79.1	97.3	-	80.0	58.6	96.1	86.7	81.1	-	-	80.4	90.4	90.0	-	-	100.0	N/A	N/A	N/A	N/A	-	-	90.5	91.4	73.9	92.1	67.6	78.0	
その他	100.0	N/A	-	N/A	N/A	-	100.0	N/A	N/A	N/A	N/A	N/A	N/A	N/A	100.0	N/A	N/A	N/A	-	-	N/A	N/A	-	N/A	100.0	N/A	N/A	N/A	-	-	20.0	N/A	N/A	-	-	N/A	N/A	N/A	N/A	N/A	-	-	N/A	N/A	N/A	N/A	N/A	0.0
全体	30.2	77.7	-	7.5	16.1	-	84.3	15.2	12.3	27.3	40.2	36.0	56.1	33.6	21.0	32.1	49.0	-	-	20.4	59.7	-	28.9	13.1	42.9	39.8	29.2	-	-	18.4	53.6	34.6	-	-	47.0	49.8	47.0	16.6	32.1	-	-	45.0	40.6	30.1	35.1	32.6	32.9	
入院経路別症例数 (人)	25164	247	-	1589	826	-	94	509	872	1096	1051	411	278	276	1225	776	742	-	-	1791	217	-	351	2371	925	299	967	-	-	569	323	595	-	-	217	512	422	604	621	-	-	815	677	909	182	1356		
家庭からの入院	1288	38	-	26	23	-	102	14	59	55	48	48	41	27	21	17	31	-	-	36	61	-	18	40	30	5	24	-	-	26	44	33	-	-	29	39	40	35	27	-	-	36	17	20	81	45	52	
他院等から転院	2670	33	-	9	89	-	51	23	50	107	275	149	57	39	41	80	59	-	-	148	74	-	60	58	128	15	169	-	-	46	73	10	-	-	33	80	145	72	72	-	-	116	58	23	76	34	118	
施設に入所中	1	0	-	0	0	-	1	0	0	0	0	0	0	0	0	0	0	-	-	0	0	-	0	1	0	0	0	-	-	5	0	0	-	-	0	0	0	0	-	-	0	0	0	0	0	5		
その他	29139	318	-	1624	938	-	248	946	981	1288	1374	608	376	342	1288	873	832	-	-	1979	352	-	428	2474	1093	319	1180	-	-	646	440	638	-	-	279	631	607	711	720	-	-	987	824	720	1066	261	1531	

入院経路別保有率(%)



入院経路別症例数(人)

