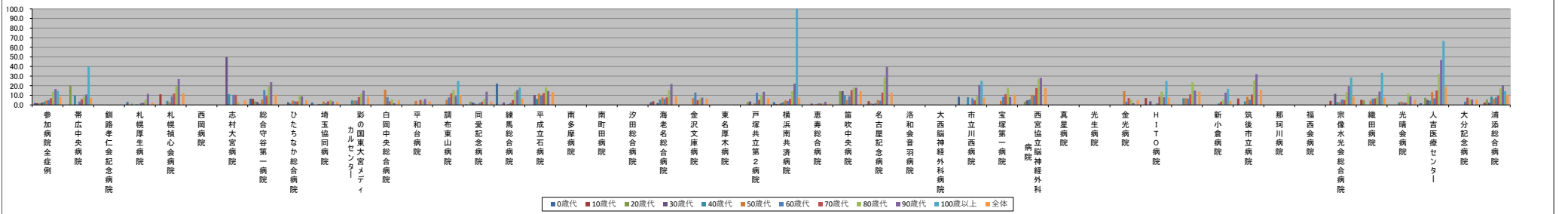


■他の病院・診療所の病棟への転院率【第4四半期】

※(ハイコン)表記は、2020/06/23時点データ未提出の病院です。

	参加病院全症例	帯広中央病院	釧路孝仁会記念病院	札幌厚生病院	札幌心臓病センター	西岡病院	志村大宮病院	総合守谷第一病院	ひたちなか総合病院	埼玉協同病院	彩の国東大宮メディカルセンター	白岡中央総合病院	平和台病院	調布東山病院	同愛記念病院	練馬総合病院	平成立石病院	南多摩病院	南町田病院	汐田総合病院	海老名総合病院	金沢文庫病院	東名厚木病院	戸塚共立第2病院	横浜南共済病院	恵寿総合病院	笛吹中央病院	名古屋記念病院	洛和会音羽病院	大西脳神経外科病院	市立川西病院	宝塚第一病院	西宮協立脳神経外科病院	真星病院	光生病院	金光病院	HITO病院	新小倉病院	筑後市立病院	那珂川病院	福西会病院	宗像水光会総合病院	織田病院	光晴会病院	人吉医療センター	大分記念病院	浦添総合病院		
年代別他病院への転院率(%)	0歳代	2.0	N/A	-	2.9	0.0	-	N/A	6.5	0.0	2.3	N/A	N/A	N/A	0.6	22.2	N/A	-	-	-	2.7	N/A	-	0.0	2.8	0.0	N/A	0.4	-	-	8.5	0.0	0.0	-	-	N/A	N/A	N/A	N/A	0.0	0.0	-	-	0.0	0.0	N/A	0.0		
	10歳代	1.8	N/A	-	0.0	11.1	-	N/A	6.3	0.0	0.0	0.0	0.0	0.0	0.0	0.0	0.0	-	-	-	3.8	0.0	-	0.0	0.9	0.0	0.0	3.9	-	-	0.0	0.0	0.0	-	-	0.0	7.1	0.0	0.0	6.7	-	-	4.3	5.3	0.0	0.0	N/A	2.4	
	20歳代	1.6	20.0	-	1.3	0.0	-	N/A	3.7	0.0	0.0	0.0	0.0	0.0	3.3	0.0	0.0	-	-	-	0.0	0.0	-	3.0	0.7	0.0	14.3	1.6	-	-	0.0	0.0	3.3	-	-	0.0	0.0	0.0	0.0	0.0	-	-	0.0	4.8	0.0	0.0	7.4	0.0	5.5
	30歳代	2.2	0.0	-	0.0	0.0	-	50.0	3.1	2.7	0.8	0.0	0.0	0.0	2.4	2.1	10.3	-	-	-	1.9	0.0	-	3.6	1.5	1.4	14.3	1.1	-	-	0.0	0.0	4.8	-	-	0.0	3.8	0.0	0.0	0.0	-	-	11.6	0.0	0.0	5.2	0.0	2.3	
	40歳代	3.0	10.0	-	0.6	4.3	-	11.1	1.3	1.4	0.8	0.0	0.0	0.0	1.4	0.0	6.3	-	-	-	5.5	0.0	-	0.0	2.7	0.0	10.0	1.7	-	-	8.0	0.0	5.6	-	-	0.0	0.0	6.9	3.7	-	-	2.7	0.0	2.6	4.4	0.0	8.7		
	50歳代	4.5	0.0	-	0.3	2.7	-	10.0	5.5	4.5	3.6	4.5	15.6	4.2	5.3	0.9	0.9	11.7	-	-	7.7	7.1	-	1.6	4.7	0.9	5.1	5.0	-	-	0.0	4.3	10.5	-	-	14.3	0.0	7.0	0.0	8.3	-	-	2.9	4.4	3.5	13.3	0.0	6.4	
	60歳代	5.0	3.4	-	1.9	8.8	-	10.5	15.5	3.8	1.9	4.5	7.9	0.0	7.8	2.0	9.6	-	-	-	6.3	12.9	-	12.7	4.1	1.6	8.9	4.4	-	-	7.0	8.3	9.6	-	-	3.2	1.7	6.6	1.5	5.4	-	-	5.6	6.4	2.4	6.9	3.4	7.8	
	70歳代	7.1	5.9	-	2.3	11.8	-	10.5	9.2	3.6	3.8	8.1	3.8	5.1	12.0	3.3	5.0	12.2	-	-	7.9	4.9	-	5.3	6.3	1.4	15.5	12.3	-	-	4.7	11.1	17.6	-	-	7.2	8.5	11.0	3.4	10.8	-	-	5.1	6.8	2.2	15.0	7.5	9.5	
	80歳代	13.9	8.8	-	5.5	18.6	-	2.8	19.4	9.8	5.4	11.6	5.8	3.7	15.3	6.1	13.6	18.4	-	-	15.5	6.7	-	10.6	14.2	1.7	18.2	28.5	-	-	9.1	17.9	27.4	-	-	5.4	13.8	23.5	5.3	25.5	-	-	13.3	8.5	12.0	32.1	5.5	17.3	
	90歳代	16.5	10.9	-	11.6	26.9	-	0.0	23.6	8.8	3.7	14.9	1.9	6.1	9.2	13.8	15.4	14.5	-	-	21.8	7.6	-	13.6	22.2	3.2	17.9	39.8	-	-	20.8	8.2	28.1	-	-	1.8	8.0	14.9	12.7	32.1	-	-	19.5	14.0	8.9	46.8	5.6	20.4	
	100歳以上	14.5	40.0	-	N/A	0.0	-	0.0	0.0	0.0	0.0	0.0	0.0	25.0	0.0	18.2	0.0	-	-	-	0.0	0.0	-	0.0	100.0	0.0	0.0	0.0	-	-	25.0	0.0	0.0	-	-	0.0	25.0	0.0	16.7	0.0	-	-	28.8	33.3	0.0	66.7	N/A	14.3	
	全体	8.2	7.5	-	2.4	12.3	-	4.7	10.8	4.9	3.2	8.4	4.7	3.8	10.4	3.4	6.8	13.4	-	-	8.9	6.6	-	7.0	7.3	1.5	14.3	12.7	-	-	7.5	10.9	17.6	-	-	4.9	7.7	13.8	4.2	15.6	-	-	13.4	7.8	5.4	18.8	5.4	10.7	
年代別症例数(人)	0歳代	1179	0	-	66	4	-	0	31	54	86	0	0	0	176	9	0	-	-	-	110	0	-	11	142	37	0	263	-	-	59	36	3	-	-	0	0	0	0	9	-	-	11	6	0	55	0	9	
	10歳代	728	0	-	88	18	-	0	16	26	18	10	16	1	2	74	12	3	-	-	52	1	-	40	109	8	6	51	-	-	13	13	24	-	-	3	14	11	3	15	-	-	23	19	4	16	0	41	
	20歳代	1146	5	-	80	18	-	0	54	81	108	21	17	6	8	91	52	17	-	-	98	7	-	33	145	36	7	63	-	-	14	9	30	-	-	3	15	9	5	17	-	-	18	21	18	27	8	55	
	30歳代	1651	2	-	105	46	-	2	96	37	126	43	15	7	10	125	86	29	-	-	162	3	-	28	205	71	7	93	-	-	18	6	21	-	-	2	26	15	11	19	-	-	43	22	23	58	3	86	
	40歳代	2302	10	-	165	93	-	9	75	71	130	107	31	15	27	144	103	63	-	-	163	6	-	38	225	61	20	120	-	-	25	16	54	-	-	6	45	29	23	27	-	-	74	36	38	68	2	183	
	50歳代	3560	15	-	319	149	-	10	73	132	192	176	32	24	38	215	107	77	-	-	274	14	-	62	298	107	39	159	-	-	47	23	76	-	-	7	65	57	54	60	-	-	105	45	85	128	13	283	
	60歳代	6395	59	-	585	228	-	19	116	265	262	242	63	52	51	299	205	136	-	-	464	31	-	71	562	244	45	250	-	-	143	48	125	-	-	31	117	106	136	147	-	-	216	110	211	290	29	437	
	70歳代	11318	119	-	781	363	-	57	228	415	546	505	208	138	92	570	303	288	-	-	920	102	-	152	1120	419	103	478	-	-	255	126	222	-	-	83	201	191	268	260	-	-	356	162	268	360	80	565	
	80歳代	10382	102	-	387	241	-	106	180	306	467	543	258	134	144	440	294	342	-	-	827	164	-	179	838	358	121	414	-	-	208	195	248	-	-	112	254	238	264	271	-	-	332	176	266	396	128	539	
	90歳代	3457	55	-	69	108	-	73	55	80	81	175	105	66	65	94	162	117	-	-	147	66	-	59	167	158	67	128	-	-	77	85	89	-	-	57	113	114	79	106	-	-	149	121	56	126	36	152	
	100歳以上	110	5	-	0	2	-	2	3	1	4	1	4	2	1	4	1	1	-	-	1	1	-	1	2	1	4	1	-	-	4	4	2	-	-	3	4	4	6	6	-	-	7	3	1	1	3	0	7
	全体	42228	372	-	2647	1370	-	278	927	1418	2018	1828	749	444	441	2230	1344	1073	-	-	3018	395	-	674	3813	1500	419	2020	-	-	863	561	894	-	-	307	854	774	849	937	-	-	1334	721	970	1527	289	2360	

年代別他病院への転院率(%)



年代別症例数(人)

