

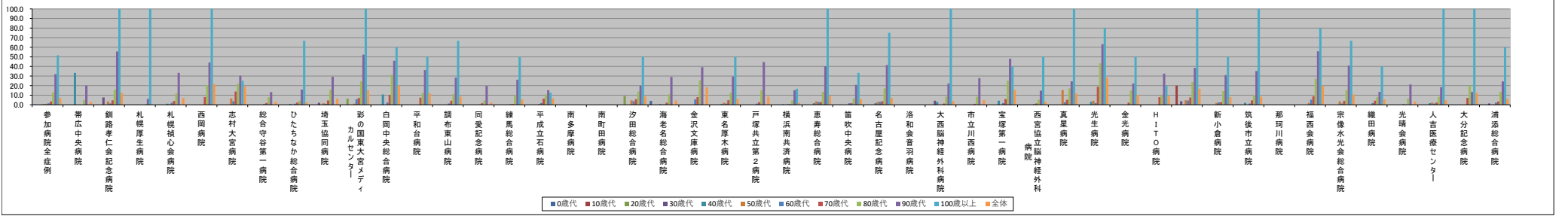
■介護施設・福祉施設からの入院率【第1四半期】

～(ハイフン)表記は、2020/06/23時点でデータ未提出の病院です。

Table with 30 columns (hospital names) and 13 rows (age groups: 0歳代 to 全体). Columns represent admission rates from nursing/welfare facilities. Values range from 0.0 to 100.0.

Table with 30 columns (hospital names) and 13 rows (age groups: 0歳代 to 全体). Columns represent the number of cases by age group. Values range from 0 to 900+.

年代別介護・福祉施設からの入院率(%)



年代別症例数(人)

