

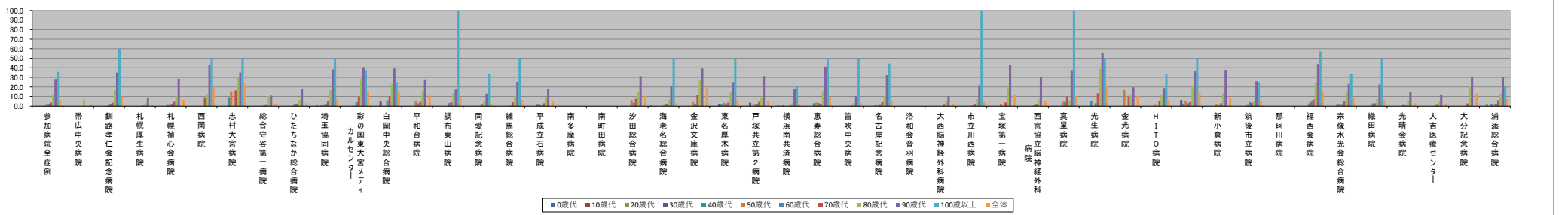
■介護施設・福祉施設等への退院率(年代別)【第2四半期】

※(ハイファン)表記は、2020/06/23時点でデータ未提出の病院です。

Table with 30 columns (hospital names) and 12 rows (age groups: 0歳代 to 100歳以上, 全体). Columns include hospital names like 参加病院全症例, 帯広中央病院, etc. Rows show percentages for each age group and overall.

Table with 30 columns (hospital names) and 12 rows (age groups: 0歳代 to 100歳以上, 全体). Columns include hospital names like 参加病院全症例, 帯広中央病院, etc. Rows show absolute numbers for each age group and overall.

年代別他施設等への退院率(%)



年代別症例数(人)

