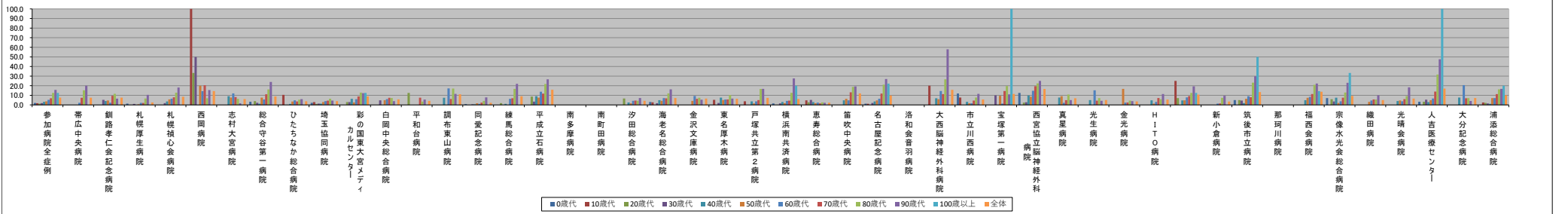


■他の病院・診療所の病棟への転院率【第2四半期】

※(ハイフン)表記は、2020/06/23時点でデータ未提出の病院です。

Table with columns for hospital names and rows for age groups (0歳代 to 100歳以上) and overall (全体). The table contains numerical data for transfer rates and case counts across 40 different hospitals.

年代別他病院への転院率(%)



年代別症例数(人)

