

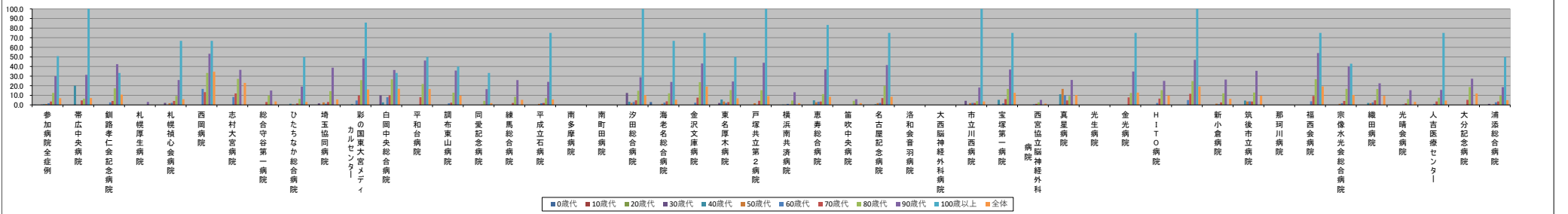
■介護施設・福祉施設からの入院率【第3四半期】

※(ハイフン)表記は、2020/06/23時点データ未提出の病院です。

Table with 30 columns (hospital names) and 13 rows (age groups: 0歳代 to 100歳以上, 全体). Columns include hospital names like 参加病院全症例, 帯広中央病院, etc. Rows show admission rates (%) for each age group and overall.

Table with 30 columns (hospital names) and 13 rows (age groups: 0歳代 to 100歳以上, 全体). Columns include hospital names like 参加病院全症例, 帯広中央病院, etc. Rows show the number of cases for each age group and overall.

年代別介護・福祉施設からの入院率(%)



年代別症例数(人)

