

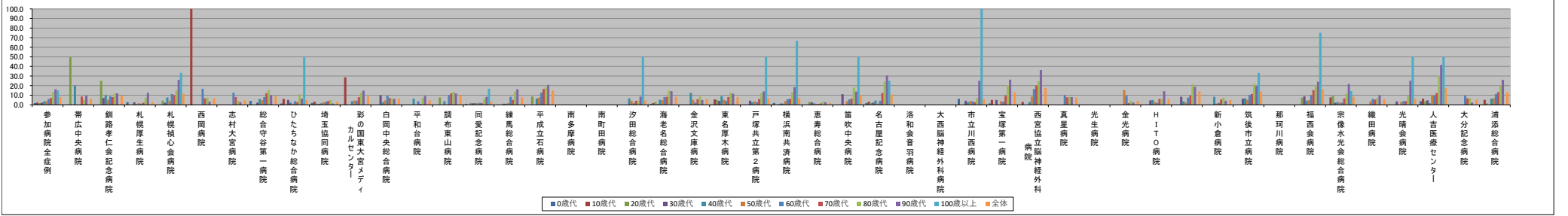
■他の病院・診療所の病棟への転院率【第3四半期】

※(ハイファン)表記は、2020/06/23時点でデータ未提出の病院です。

Table with 35 columns (hospital names) and 12 rows (age groups: 0歳代 to 100歳以上, 全体). Each cell contains a percentage value representing the transfer rate.

Table with 35 columns (hospital names) and 12 rows (age groups: 0歳代 to 100歳以上, 全体). Each cell contains a numerical value representing the number of cases.

年代別他病院への転院率(%)



年代別症例数(人)

