

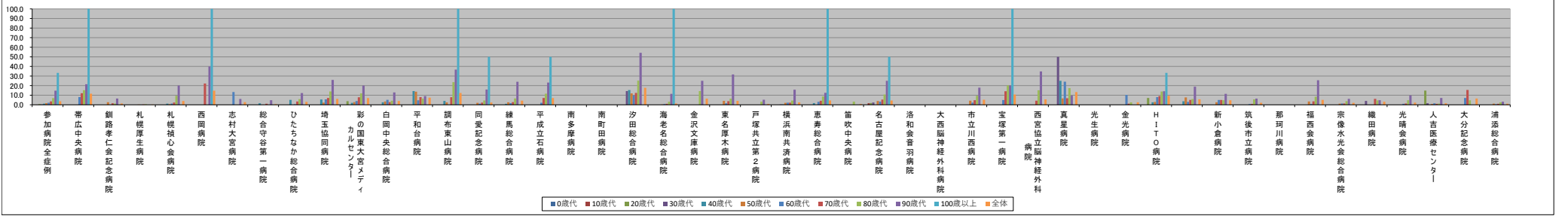
■ 自宅退院患者における在宅医療を受ける率【第3四半期】

※ハイファン表記は、2020/06/23時点でデータ未提出の病院です。

Table with 30 columns (hospital names) and 13 rows (age groups: 0歳代 to 全体). Columns include hospital names like 参加病院全症例, 帯広中央病院, etc. Rows show percentages for each age group.

Table with 30 columns (hospital names) and 13 rows (age groups: 0歳代 to 全体). Columns include hospital names like 参加病院全症例, 帯広中央病院, etc. Rows show absolute numbers of patients for each age group.

年代別在宅医療の実施率(%)



年代別自宅への退院患者数(人)

