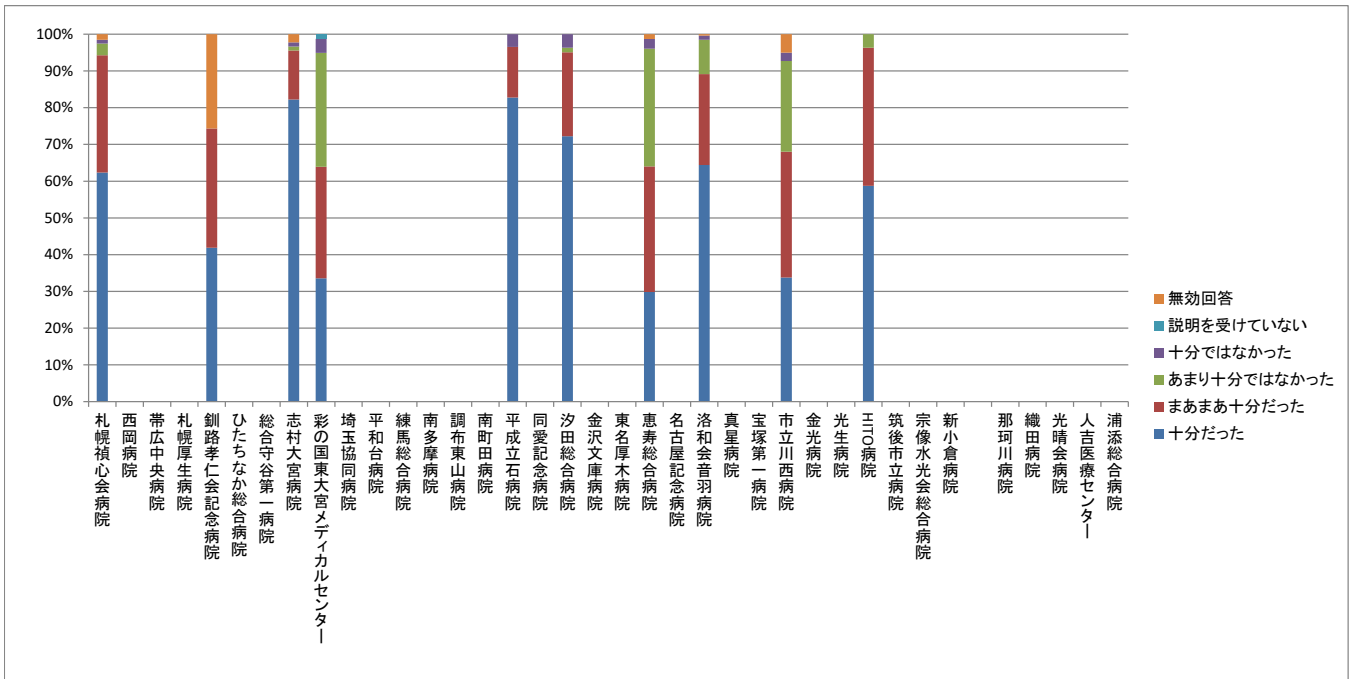


1.病気や症状に対する診断や治療方針について、医師から受けた説明は十分でしたか？

No.	病院名	客体数	回答数	回答率	十分だった	まあまあ十分だった	あまり十分ではなかった	十分ではなかった	説明を受けていない	無効回答						
1	札幌積心会病院	2,344	595	25.4%	371	62.4%	190	31.9%	19	3.2%	6	1.0%	0	0.0%	9	1.5%
2	西岡病院															
3	帯広中央病院															
4	札幌厚生病院															
5	釧路孝仁会記念病院	186	74	39.8%	31	41.9%	24	32.4%	0	0.0%	0	0.0%	0	0.0%	19	25.7%
6	ひたちなか総合病院															
7	総合守谷第一病院															
8	志村大宮病院	90	90	100.0%	74	82.2%	12	13.3%	1	1.1%	1	1.1%	0	0.0%	2	2.2%
9	彩の国東大宮メディカルセンター	180	158	87.8%	53	33.5%	48	30.4%	49	31.0%	6	3.8%	2	1.3%	0	0.0%
10	埼玉協同病院															
11	平和台病院															
12	練馬総合病院															
13	南多摩病院															
14	調布東山病院															
15	南町田病院															
16	平成立石病院	113	29	25.7%	24	82.8%	4	13.8%		0.0%	1	3.4%	0	0.0%	0	0.0%
17	同愛記念病院															
18	汐田総合病院	813	162	19.9%	117	72.2%	37	22.8%	2	1.2%	6	3.7%	0	0.0%	0	0.0%
19	金沢文庫病院															
20	東名厚木病院															
21	恵寿総合病院	228	228	100.0%	68	29.8%	78	34.2%	73	32.0%	6	2.6%	0	0.0%	3	1.3%
22	名古屋記念病院															
23	洛和会音羽病院	702	267	38.0%	172	64.4%	66	24.7%	25	9.4%	3	1.1%	0	0.0%	1	0.4%
24	真星病院															
25	宝塚第一病院															
26	市立川西病院	314	219	69.7%	74	33.8%	75	34.2%	54	24.7%	5	2.3%	0	0.0%	11	5.0%
27	金光病院															
28	光生病院															
29	HITO病院	110	109	99.1%	64	58.7%	41	37.6%	4	3.7%	0	0.0%	0	0.0%	0	0.0%
30	筑後市立病院															
31	宗像水光会総合病院															
32	新小倉病院															
33																
34	那珂川病院															
35	織田病院															
36	光晴会病院															
37	人吉医療センター															
38	浦添総合病院															
	合計	5,080	1,931	38.0%	1,048	54.3%	575	29.8%	227	11.8%	34	1.8%	2	0.1%	45	2.3%



※ 2019年8月、9月、10月のうち1ヶ月間を調査期間とした