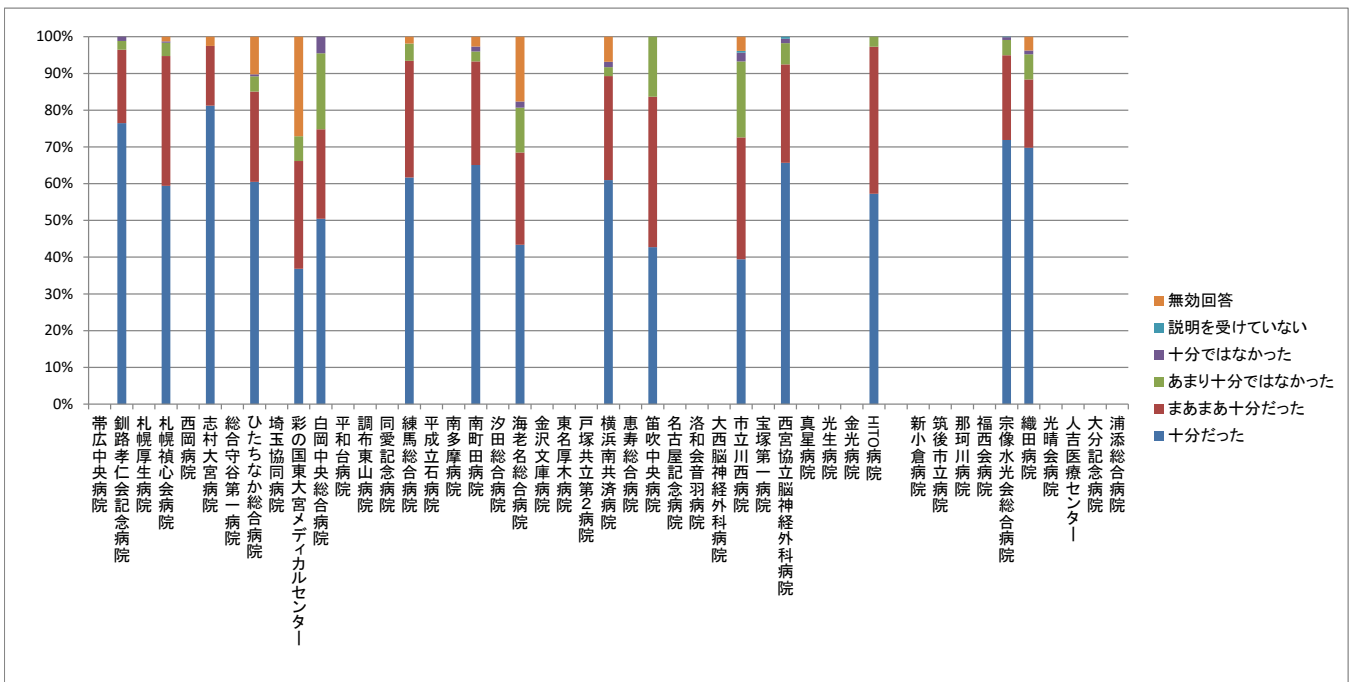


1.病気や症状に対する診断や治療方針について、医師から受けた説明は十分でしたか？

No.	病院名	客体数	回答数	回答率	十分だった	まあまあ十分だった	あまり十分ではなかった	十分ではなかった	説明を受けていない	無効回答				
1	帯広中央病院													
2	釧路孝仁会記念病院	234	85	36.3%	65	76.5%	17	20.0%	2	2.4%	1	1.2%	0	0.0%
3	札幌厚生病院													
4	札幌積心会病院	2,305	1,099	47.7%	653	59.4%	388	35.3%	40	3.6%	4	0.4%	0	0.0%
5	西岡病院													
6	志村大宮病院	80	80	100.0%	65	81.3%	13	16.3%	0	0.0%	0	0.0%	0	0.0%
7	総合守谷第一病院													
8	ひたちなか総合病院	620	509	82.1%	308	60.5%	125	24.6%	21	4.1%	3	0.6%	0	0.0%
9	埼玉協同病院													
10	彩の国東大宮メディカルセンター	180	133	73.9%	49	36.8%	39	29.3%	9	6.8%	0	0.0%	0	0.0%
11	白岡中央総合病院	111	111	100.0%	56	50.5%	27	24.3%	23	20.7%	5	4.5%	0	0.0%
12	平和台病院													
13	調布東山病院													
14	同愛記念病院													
15	練馬総合病院	107	107	100.0%	66	61.7%	34	31.8%	5	4.7%	0	0.0%	0	0.0%
16	平成立石病院													
17	南多摩病院													
18	南町田病院	6,969	149	2.1%	97	65.1%	42	28.2%	4	2.7%	2	1.3%	0	0.0%
19	汐田総合病院													
20	海老名総合病院	9,999	295	3.0%	128	43.4%	74	25.1%	36	12.2%	5	1.7%	0	0.0%
21	金沢文庫病院													
22	東名厚木病院													
23	戸塚共立第2病院													
24	横浜南共済病院	300	205	68.3%	125	61.0%	58	28.3%	5	2.4%	3	1.5%	0	0.0%
25	恵寿総合病院													
26	笹吹中央病院	110	110	100.0%	47	42.7%	45	40.9%	18	16.4%	0	0.0%	0	0.0%
27	名古屋記念病院													
28	洛和会音羽病院													
29	大西脳神経外科病院													
30	市立川西病院	300	208	69.3%	82	39.4%	69	33.2%	43	20.7%	5	2.4%	1	0.5%
31	宝塚第一病院													
32	西宮協立脳神経外科病院	175	172	98.3%	113	65.7%	46	26.7%	10	5.8%	2	1.2%	1	0.6%
33	真星病院													
34	光生病院													
35	金光病院													
36	HITO病院	110	110	100.0%	63	57.3%	44	40.0%	3	2.7%	0	0.0%	0	0.0%
37														
38	新小倉病院													
39	筑後市立病院													
40	那珂川病院													
41	福西会病院													
42	宗像水光会総合病院	9,620	1,348	14.0%	969	71.9%	311	23.1%	56	4.2%	10	0.7%	2	0.1%
43	織田病院	975	480	49.2%	335	69.8%	89	18.5%	33	6.9%	5	1.0%	0	0.0%
44	光晴会病院													
45	人吉医療センター													
46	大分記念病院													
47	浦添総合病院													
	合計	32,195	5,201	16.2%	3,221	61.9%	1,421	27.3%	308	5.9%	45	0.9%	4	0.1%



※ 2019年8月～2020年3月のうち1ヶ月間を調査期間とした