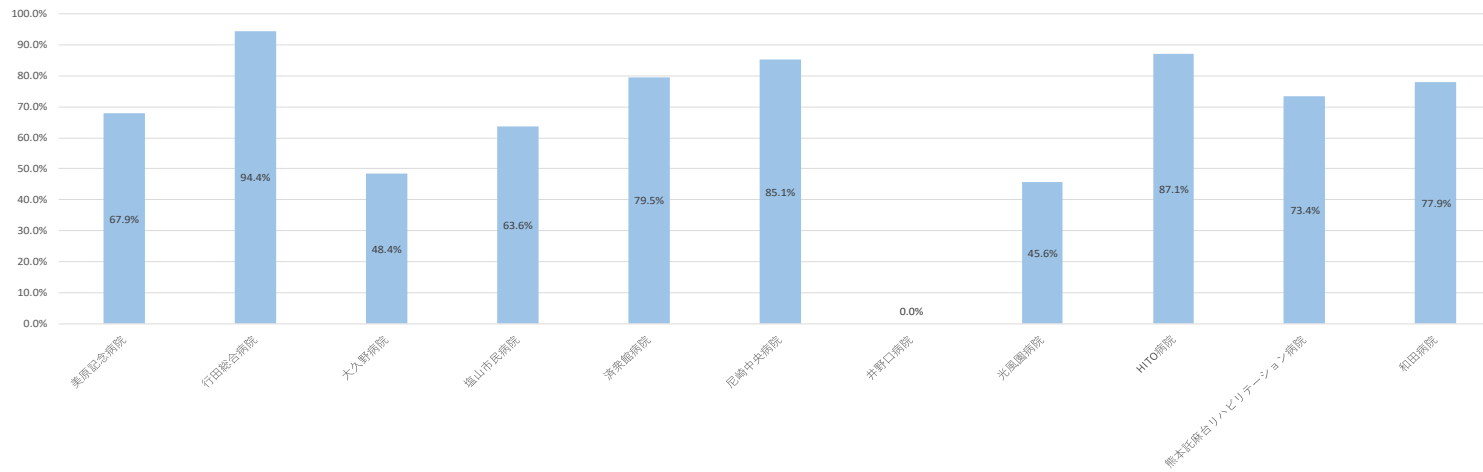


■ 在宅復帰率(回復リハ)

No	病院名	病床数	2019年度			2019年4月			2019年5月			2019年6月			2019年7月			2019年8月			2019年9月			2019年10月			2019年11月			2019年12月			2020年1月			2020年2月			2020年3月		
			分母	分子	割合	分母	分子	割合	分母	分子	割合	分母	分子	割合	分母	分子	割合	分母	分子	割合	分母	分子	割合	分母	分子	割合	分母	分子	割合	分母	分子	割合	分母	分子	割合	分母	分子	割合			
1	美原記念病院	83	352	239	67.9%	1	1	100.0%	10	8	80.0%	16	10	62.5%	29	20	69.0%	30	20	66.7%	42	35	83.3%	30	21	70.0%	37	20	54.1%	36	26	72.2%	36	25	69.4%	47	30	63.8%	38	23	60.5%
2	行田総合病院	89	323	305	94.4%	1	1	100.0%	7	7	100.0%	16	16	100.0%	28	26	92.9%	32	27	84.4%	35	33	94.3%	30	30	100.0%	29	25	86.2%	36	34	94.4%	28	28	100.0%	37	37	100.0%	44	41	93.2%
3	大久野病院	50	124	60	48.4%	1	0	0.0%	4	0	0.0%	5	2	40.0%	10	6	60.0%	9	3	33.3%	10	6	60.0%	18	11	61.1%	8	3	37.5%	17	9	52.9%	12	6	50.0%	13	6	46.2%	17	8	47.1%
4	塩山市民病院	50	143	91	63.6%	0	0	0.0%	7	4	57.1%	9	6	66.7%	5	3	60.0%	16	13	81.3%	17	9	52.9%	15	9	60.0%	10	5	50.0%	17	9	52.9%	10	6	60.0%	16	11	68.8%	21	16	76.2%
5	済衆館病院	50	414	329	79.5%	0	0	0.0%	16	16	100.0%	21	17	81.0%	32	25	78.1%	37	31	83.8%	48	37	77.1%	44	33	75.0%	37	29	78.4%	43	35	81.4%	45	32	71.1%	47	39	83.0%	44	35	79.5%
6	尼崎中央病院	45	221	188	85.1%	1	1	100.0%	10	10	100.0%	16	15	93.8%	23	19	82.6%	24	21	87.5%	19	16	84.2%	24	21	87.5%	22	18	81.8%	21	16	76.2%	20	16	80.0%	18	16	88.9%	23	19	82.6%
7	井野口病院	49	-	-	-	-	-	-	-	-	-	-	-	-	-	-	-	-	-	-	-	-	-	-	-	-	-	-	-	-	-	-	-	-	-	-	-	-	-		
8	光風園病院	60	195	89	45.6%	1	1	100.0%	6	2	33.3%	8	3	37.5%	18	10	55.6%	18	10	55.6%	21	11	52.4%	11	4	36.4%	22	7	31.8%	17	6	35.3%	27	13	48.1%	21	8	38.1%	25	14	56.0%
9	HITO病院	50	272	237	87.1%	28	24	85.7%	18	15	83.3%	19	17	89.5%	25	21	84.0%	21	19	90.5%	26	22	84.6%	25	21	84.0%	27	24	88.9%	21	20	95.2%	21	17	81.0%	17	14	82.4%	24	23	95.8%
10	熊本託麻台リハビリテーション病院	94	444	326	73.4%	3	2	66.7%	15	14	93.3%	34	27	79.4%	45	34	75.6%	49	30	61.2%	36	29	80.6%	48	31	64.6%	46	31	67.4%	46	33	71.7%	41	33	80.5%	40	31	77.5%	41	31	75.6%
11	和田病院	42	95	74	77.9%	1	1	100.0%	4	4	100.0%	5	5	100.0%	4	3	75.0%	9	6	66.7%	7	6	85.7%	15	12	80.0%	8	7	87.5%	12	9	75.0%	12	8	66.7%	7	5	71.4%	11	8	72.7%

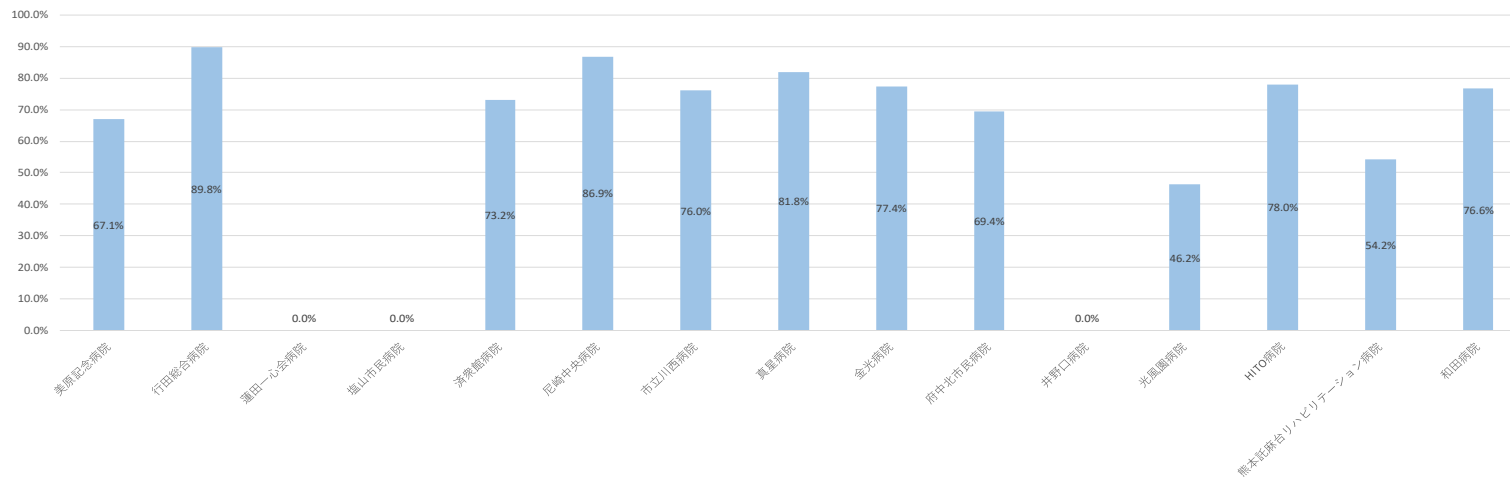
在宅復帰率(回復リハ)(%) (年度平均)



■ 在宅復帰率(地域包括ケア)

No	病院名	2019年度			2019年4月			2019年5月			2019年6月			2019年7月			2019年8月			2019年9月			2019年10月			2019年11月			2019年12月			2020年1月			2020年2月			2020年3月			
		病床数	分母	分子	割合	分母	分子	割合	分母	分子	割合	分母	分子	割合	分母	分子	割合	分母	分子	割合	分母	分子	割合	分母	分子	割合	分母	分子	割合	分母	分子	割合	分母	分子	割合	分母	分子	割合			
1	美原記念病院	16	152	102	67.1%	0	0	0.0%	5	4	80.0%	17	12	70.6%	11	10	90.9%	7	4	57.1%	18	12	66.7%	18	10	55.6%	15	12	80.0%	14	8	57.1%	22	15	68.2%	11	7	63.6%	14	8	57.1%
2	行田総合病院	51	509	457	89.8%	1	1	100.0%	20	18	90.0%	31	30	96.8%	37	34	91.9%	56	50	89.3%	39	32	82.1%	51	50	98.0%	55	44	80.0%	60	53	88.3%	42	39	92.9%	63	57	90.5%	54	49	90.7%
3	蓮田一心会病院	10	0	0	0.0%	0	0	0.0%	0	0	0.0%	0	0	0.0%	0	0	0.0%	0	0	0.0%	0	0	0.0%	0	0	0.0%	0	0	0.0%	0	0	0.0%	0	0	0.0%	0	0	0.0%	0	0	0.0%
4	塩山市民病院	52	0	0	0.0%	0	0	0.0%	0	0	0.0%	0	0	0.0%	0	0	0.0%	0	0	0.0%	0	0	0.0%	0	0	0.0%	0	0	0.0%	0	0	0.0%	0	0	0.0%	0	0	0.0%	0	0	0.0%
5	済衆館病院	60	645	472	73.2%	24	23	95.8%	34	27	79.4%	58	45	77.6%	50	36	72.0%	67	46	68.7%	55	42	76.4%	51	41	80.4%	53	36	67.9%	58	43	74.1%	54	33	61.1%	71	52	73.2%	70	48	68.6%
6	尾崎中央病院	27	213	185	86.9%	0	0	0.0%	2	2	100.0%	21	16	76.2%	27	24	88.9%	24	21	87.5%	20	18	90.0%	17	15	88.2%	19	15	78.9%	19	18	94.7%	20	20	100.0%	23	19	82.6%	21	17	81.0%
7	市立川西病院	50	820	623	76.0%	130	108	83.1%	82	64	78.0%	68	48	70.6%	68	46	67.6%	76	56	73.7%	49	34	69.4%	59	39	66.1%	66	53	80.3%	65	56	86.2%	77	66	85.7%	49	30	61.2%	31	23	74.2%
8	真壁病院	26	483	395	81.8%	52	40	76.9%	29	23	79.3%	39	32	82.1%	45	38	84.4%	45	37	82.2%	40	31	77.5%	36	31	86.1%	46	36	78.3%	36	32	88.9%	38	28	73.7%	35	31	88.6%	42	36	85.7%
9	金光病院	50	526	407	77.4%	43	34	79.1%	50	38	76.0%	39	30	76.9%	42	32	76.2%	41	33	80.5%	44	35	79.5%	45	35	77.8%	39	26	66.7%	51	43	84.3%	47	37	78.7%	36	28	77.8%	49	36	73.5%
10	府中北市民病院	60	647	449	69.4%	38	30	78.9%	50	36	72.0%	45	35	77.8%	59	43	72.9%	64	51	79.7%	54	35	64.8%	50	39	78.0%	52	33	63.5%	65	50	76.9%	60	33	55.0%	44	26	59.1%	66	38	57.6%
11	井野口病院	48	-	-	-	-	-	-	-	-	-	-	-	-	-	-	-	-	-	-	-	-	-	-	-	-	-	-	-	-	-	-	-	-	-	-	-	-	-	-	
12	光風園病院	60	301	139	46.2%	8	2	25.0%	15	3	20.0%	32	13	40.6%	29	11	37.9%	31	16	51.6%	25	13	52.0%	27	15	55.6%	27	9	33.3%	23	10	43.5%	25	10	40.0%	23	15	65.2%	36	22	61.1%
13	HITO病院	53	771	601	78.0%	53	42	79.2%	57	42	73.7%	68	56	82.4%	56	44	78.6%	74	62	83.8%	67	50	74.6%	60	47	78.3%	67	53	79.1%	82	61	74.4%	61	48	78.7%	62	44	71.0%	64	52	81.3%
14	熊本託麻台リハビリテーション病院	10	107	58	54.2%	2	0	0.0%	5	2	40.0%	7	5	71.4%	11	4	36.4%	11	5	45.5%	9	6	66.7%	10	4	40.0%	13	7	53.8%	8	6	75.0%	11	8	72.7%	8	4	50.0%	12	7	58.3%
15	和田病院	30	244	187	76.6%	2	2	100.0%	8	6	75.0%	22	16	72.7%	15	11	73.3%	28	18	64.3%	22	21	95.5%	27	22	81.5%	22	16	72.7%	22	16	72.7%	20	16	80.0%	31	25	80.6%	25	18	72.0%

在宅復帰率(地域包括ケア)(%) (年度平均)



■ 在宅復帰率(療養)

No	病院名	主目的	病床数	2019年度			2019年4月			2019年5月			2019年6月			2019年7月			2019年8月			2019年9月			2019年10月			2019年11月			2019年12月			2020年1月			2020年2月			2020年3月		
				分母	分子	割合	分母	分子	割合	分母	分子	割合	分母	分子	割合	分母	分子	割合	分母	分子	割合	分母	分子	割合	分母	分子	割合	分母	分子	割合	分母	分子	割合	分母	分子	割合	分母	分子	割合			
1	同愛記念病院	1	30	187	85	45.5%	19	7	36.8%	14	5	35.7%	12	8	66.7%	18	7	38.9%	10	3	30.0%	11	7	63.6%	18	5	27.8%	16	9	56.3%	23	14	60.9%	19	8	42.1%	13	6	46.2%	14	6	42.9%
2	尼崎中央病院	1	48	83	5	6.0%	0	0	0.0%	4	0	0.0%	3	1	33.3%	6	1	16.7%	7	1	14.3%	7	0	0.0%	5	0	0.0%	10	1	10.0%	10	1	10.0%	11	0	0.0%	9	0	0.0%	11	0	0.0%
3	真星病院	1	90	86	4	4.7%	7	0	0.0%	5	0	0.0%	2	0	0.0%	9	0	0.0%	7	3	42.9%	7	0	0.0%	5	0	0.0%	11	1	9.1%	10	0	0.0%	5	0	0.0%	9	0	0.0%	9	0	0.0%
4	井野口病院	1	42	-	-	-	-	-	-	-	-	-	-	-	-	-	-	-	-	-	-	-	-	-	-	-	-	-	-	-	-	-	-	-	-	-	-	-	-	-	-	
5	金光病院	2	47	53	9	17.0%	6	2	33.3%	2	0	0.0%	4	0	0.0%	4	2	50.0%	6	1	16.7%	3	0	0.0%	5	0	0.0%	4	1	25.0%	7	1	14.3%	1	0	0.0%	4	0	0.0%	7	2	28.6%
6	済衆館病院	3	93	13	5	38.5%	0	0	0.0%	1	1	100.0%	2	0	0.0%	1	0	0.0%	1	0	0.0%	1	0	0.0%	0	0	0.0%	1	0	0.0%	2	1	50.0%	2	2	100.0%	2	1	50.0%	2	1	50.0%
7	行田総合病院	6	54	142	110	77.5%	0	0	0.0%	0	0	0.0%	7	5	71.4%	10	9	90.0%	10	8	80.0%	18	12	66.7%	18	18	100.0%	15	12	80.0%	21	14	66.7%	16	15	93.8%	10	3	30.0%	17	14	82.4%
8	大久野病院	6	50	73	21	28.8%	6	2	33.3%	5	0	0.0%	6	2	33.3%	8	4	50.0%	4	0	0.0%	9	2	22.2%	7	1	14.3%	5	0	0.0%	3	2	66.7%	8	4	50.0%	9	3	33.3%	3	1	33.3%
9	塩山市民病院	6	59	16	0	0.0%	0	0	0.0%	0	0	0.0%	0	0	0.0%	0	0	0.0%	1	0	0.0%	0	0	0.0%	1	0	0.0%	0	0	0.0%	4	0	0.0%	4	0	0.0%	1	0	0.0%	5	0	0.0%
10	光風園病院	6	105	25	6	24.0%	2	0	0.0%	3	1	33.3%	3	1	33.3%	2	2	100.0%	4	1	25.0%	0	0	0.0%	0	0	0.0%	3	0	0.0%	1	0	0.0%	2	0	0.0%	2	0	0.0%	3	1	33.3%
11	和田病院	6	40	38	10	26.3%	1	0	0.0%	0	0	0.0%	3	0	0.0%	1	0	0.0%	3	2	66.7%	5	0	0.0%	6	1	16.7%	7	4	57.1%	4	2	50.0%	3	0	0.0%	2	0	0.0%	3	1	33.3%

在宅復帰率(療養)(%)(年度平均)

