

■介護施設・福祉施設等への退院率(年代別)【年間】

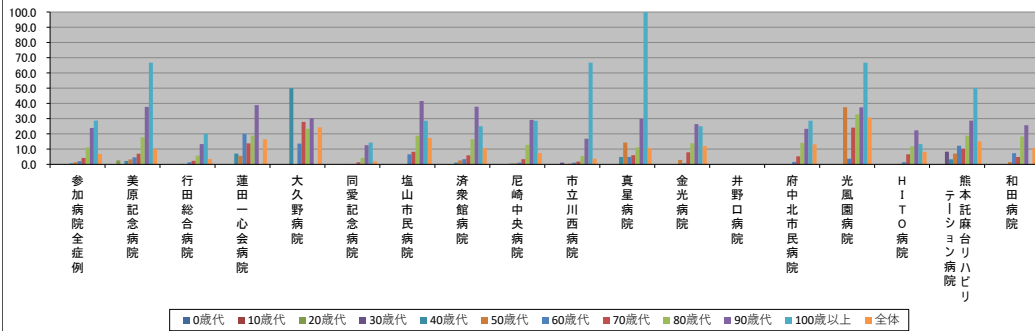
2021/05/19

-(ハイファン)表記は、2021/05/19時点でデータ未提出の病院です。

	参加病院全症例	美原記念病院	行田総合病院	蓮田一心会病院	大久野病院	同愛記念病院	塩山市民病院	済衆館病院	尼崎中央病院	市立川西病院	真星病院	金光病院	井野口病院	府中市市民病院	光風園病院	HITO病院	熊本託麻台リハビリテーション病院	和田病院
年代別他施設等への退院率(%)	0歳代	0.0	N/A	0.0	N/A	N/A	0.0	N/A	0.0	0.0	0.0	N/A	-	N/A	N/A	N/A	0.0	0.0
	10歳代	0.0	0.0	0.0	0.0	N/A	0.0	0.0	0.0	0.0	0.0	0.0	-	0.0	N/A	0.0	0.0	0.0
	20歳代	0.1	2.6	0.0	0.0	0.0	0.0	0.0	0.0	0.0	0.0	0.0	-	0.0	0.0	0.0	0.0	0.0
	30歳代	0.2	0.0	0.0	0.0	0.0	0.0	0.0	0.0	1.1	0.0	0.0	-	0.0	0.0	0.0	8.3	0.0
	40歳代	0.7	2.2	0.3	7.1	50.0	0.2	0.0	1.2	0.5	0.0	4.9	0.0	-	0.0	0.0	0.0	3.3
	50歳代	1.3	3.2	0.2	5.6	0.0	0.1	0.0	2.6	0.6	0.5	14.3	2.9	-	0.0	37.5	0.4	7.1
	60歳代	2.1	4.6	1.3	20.0	13.6	0.3	6.6	3.4	1.1	1.1	4.9	0.8	-	1.6	3.7	1.4	12.2
	70歳代	4.2	7.0	2.3	13.8	27.9	1.3	8.2	5.9	3.4	1.8	6.0	7.9	-	5.3	24.1	6.6	10.2
	80歳代	11.1	17.8	5.8	18.8	23.3	4.2	18.8	16.5	12.8	5.5	11.1	13.9	-	14.1	32.8	11.8	18.8
	90歳代	23.9	37.7	13.3	38.9	30.3	12.6	41.6	37.8	29.2	16.8	29.8	26.4	-	23.3	37.4	22.3	28.7
	100歳以上	28.7	66.7	20.0	N/A	N/A	14.3	28.6	25.0	28.6	66.7	100.0	25.0	-	28.6	66.7	13.3	50.0
	全体	6.8	9.9	3.5	16.4	24.3	1.8	17.3	10.7	7.4	3.7	10.7	12.1	-	13.1	30.7	8.1	15.1

年代別症例数(人)	0歳代	10歳代	20歳代	30歳代	40歳代	50歳代	60歳代	70歳代	80歳代	90歳代	100歳以上	全体
参加病院全症例	1138	0	22	0	0	822	0	26	5	256	3	0
美原記念病院	527	10	71	4	0	259	7	32	19	54	6	9
行田総合病院	849	39	117	5	1	400	13	50	57	53	10	12
蓮田一心会病院	1185	32	174	3	2	541	9	66	87	88	20	12
大久野病院	1970	138	313	14	2	632	27	167	206	115	41	23
同愛記念病院	3068	253	549	18	5	905	27	229	361	206	63	35
塩山市民病院	5942	393	1263	30	22	1394	106	357	616	522	164	132
済衆館病院	11511	726	2353	58	68	2461	183	970	1165	1141	451	353
尼崎中央病院	10724	478	1768	64	73	1794	340	1040	1210	963	449	460
市立川西病院	3592	130	557	18	33	459	149	241	318	310	168	208
真星病院	108	3	20	0	0	14	7	4	7	6	2	12
金光病院	40614	2202	7207	214	206	9681	868	3182	4051	3714	1377	1256
井野口病院												
府中市市民病院												
光風園病院												
HITO病院												
熊本託麻台リハビリテーション病院												
和田病院												

年代別他施設等への退院率(%)



年代別症例数(人)

