

■ 自宅退院患者における在宅医療を受ける率【年間】

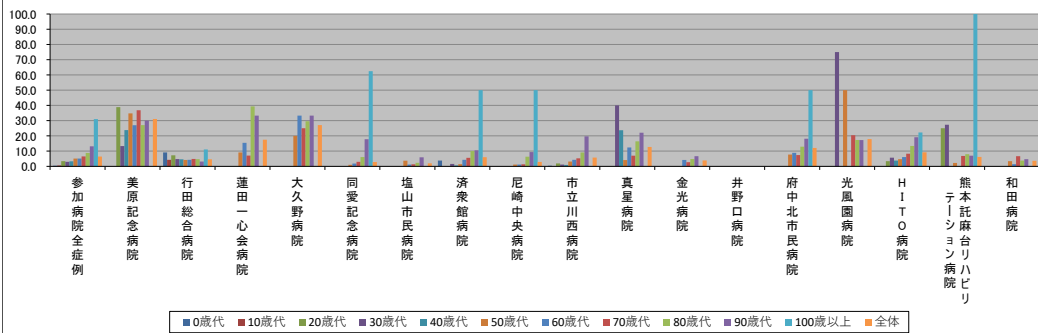
2021/05/19

（ハイファン）表記は、2021/05/19時点でデータ未提出の病院です。

	参加病院全症例	美原記念病院	行田総合病院	蓮田一心会病院	大久野病院	同愛記念病院	塩山市民病院	済衆館病院	尼崎中央病院	市立川西病院	真星病院	金光病院	井野口病院	府中市市民病院	光風園病院	HITO病院	熊本託麻台リハビリテーション病院	和田病院
年代別在宅医療の実施率(%)	0.4	N/A	9.1	N/A	N/A	0.0	N/A	3.8	0.0	0.4	0.0	N/A	-	N/A	N/A	N/A	0.0	0.0
0歳代	0.6	0.0	4.3	0.0	N/A	0.0	0.0	0.0	0.0	0.0	0.0	0.0	-	0.0	N/A	0.0	0.0	0.0
10歳代	3.4	38.9	7.2	0.0	N/A	0.0	0.0	0.0	0.0	1.9	0.0	0.0	-	0.0	0.0	3.4	25.0	0.0
20歳代	3.0	13.3	4.8	0.0	0.0	0.0	0.0	1.6	0.0	1.2	40.0	0.0	-	0.0	75.0	5.7	27.3	0.0
30歳代	3.3	23.8	4.6	0.0	0.0	0.0	0.0	0.6	0.0	0.9	23.7	0.0	-	0.0	N/A	3.8	0.0	0.0
40歳代	5.1	34.8	4.2	9.1	20.0	1.0	3.7	1.4	1.2	3.1	4.1	0.0	-	7.7	50.0	4.7	2.2	3.4
50歳代	5.1	27.0	4.3	15.4	33.3	1.8	1.2	4.3	1.2	4.3	12.4	4.2	-	8.9	0.0	6.1	0.0	1.4
60歳代	6.5	36.8	4.9	7.1	25.0	3.0	1.3	5.6	1.3	5.3	7.0	2.7	-	7.4	20.4	8.3	6.8	6.7
70歳代	8.8	27.1	4.7	39.4	29.6	6.1	2.3	10.0	6.3	9.1	16.4	4.8	-	12.9	17.3	13.4	8.0	3.8
80歳代	13.1	30.0	3.1	33.3	33.3	17.8	5.9	10.5	9.4	19.7	22.1	6.7	-	18.1	17.2	19.1	7.0	4.7
90歳代	31.0	N/A	11.1	N/A	N/A	62.5	0.0	50.0	50.0	N/A	N/A	0.0	-	50.0	N/A	22.2	100.0	0.0
100歳以上	6.4	31.1	4.6	17.5	27.1	2.8	2.0	6.0	2.9	5.8	12.7	3.9	-	12.1	17.9	9.2	6.2	3.6
全体																		

年代別自宅への退院患者数(人)	参加病院全症例	美原記念病院	行田総合病院	蓮田一心会病院	大久野病院	同愛記念病院	塩山市民病院	済衆館病院	尼崎中央病院	市立川西病院	真星病院	金光病院	井野口病院	府中市市民病院	光風園病院	HITO病院	熊本託麻台リハビリテーション病院	和田病院
0歳代	1109	0	22	0	0	813	0	26	5	236	3	0	-	0	0	0	2	2
10歳代	522	10	69	4	0	259	7	32	18	53	6	9	-	1	0	39	2	13
20歳代	820	36	111	5	0	394	13	50	52	9	12	-	-	3	2	58	12	11
30歳代	1151	30	168	2	2	534	7	64	86	85	20	9	-	4	4	106	11	19
40歳代	1874	122	302	12	1	620	26	158	195	109	38	22	-	5	0	185	27	52
50歳代	2882	233	530	11	5	883	27	208	336	193	49	28	-	13	4	257	46	59
60歳代	5397	348	1188	13	9	1342	86	299	570	468	137	118	-	45	20	509	105	140
70歳代	9967	600	2179	28	32	2296	149	788	1034	1008	359	291	-	108	54	671	176	194
80歳代	7895	332	1462	33	27	1536	218	697	892	747	305	310	-	194	98	672	188	184
90歳代	1887	60	382	6	9	303	51	105	159	152	68	105	-	94	58	235	57	43
100歳以上	42	0	9	0	0	8	3	2	2	0	0	3	-	4	0	9	1	1
全体	33546	1771	6422	114	85	8988	587	2429	3349	3103	994	907	-	471	240	2741	627	718

年代別在宅医療の実施率(%)



年代別自宅への退院患者数(人)

