

■介護施設・福祉施設からの入院率【第4四半期】

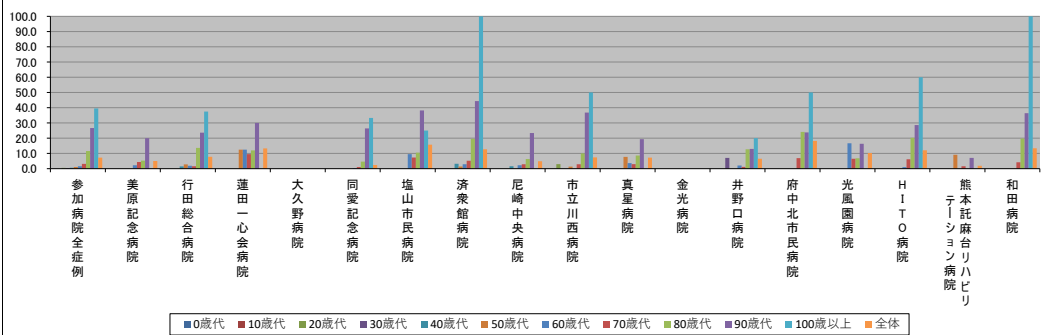
2021/07/15

（J-VI-Fun）表記は、2021/07/15時点でデータ未提出の病院です。

| | 参加病院全症例 | 美原記念病院 | 行田総合病院 | 蓮田一心会病院 | 大久野病院 | 同愛記念病院 | 塩山市民病院 | 済衆館病院 | 尼崎中央病院 | 市立川西病院 | 真星病院 | 金光病院 | 井野口病院 | 府中市市民病院 | 光風園病院 | HITO病院 | 熊本託麻台リハビリター | 和田病院 |
|---------------------|---------|--------|--------|---------|-------|--------|--------|-------|--------|--------|------|------|-------|---------|-------|--------|-------------|-------|
| 年代別介護・福祉施設からの入院率(%) | 0歳代 | 0.0 | N/A | N/A | N/A | N/A | 0.0 | N/A | 0.0 | 0.0 | N/A | - | N/A | N/A | N/A | N/A | N/A | N/A |
| | 10歳代 | 0.0 | N/A | 0.0 | N/A | N/A | 0.0 | N/A | 0.0 | 0.0 | N/A | - | 0.0 | N/A | N/A | 0.0 | N/A | 0.0 |
| | 20歳代 | 0.5 | 0.0 | 0.0 | N/A | N/A | 0.0 | 0.0 | 0.0 | 3.0 | 0.0 | - | 0.0 | N/A | N/A | 0.0 | 0.0 | 0.0 |
| | 30歳代 | 0.4 | 0.0 | 0.0 | N/A | N/A | 0.0 | 0.0 | 0.0 | 0.0 | 0.0 | - | 7.1 | 0.0 | 0.0 | 0.0 | 0.0 | 0.0 |
| | 40歳代 | 0.6 | 0.0 | 1.5 | 0.0 | N/A | 0.0 | 0.0 | 3.2 | 1.6 | 0.0 | - | 0.0 | N/A | N/A | 0.0 | 0.0 | 0.0 |
| | 50歳代 | 1.1 | 0.0 | 2.8 | 12.5 | 0.0 | 0.0 | 1.4 | 0.0 | 1.3 | 7.7 | - | 0.0 | 0.0 | 0.0 | 0.0 | 9.1 | 0.0 |
| | 60歳代 | 1.6 | 2.2 | 1.9 | 12.5 | 0.0 | 0.4 | 9.5 | 2.9 | 2.2 | 0.0 | - | 2.1 | 0.0 | 16.7 | 1.0 | 0.0 | 0.0 |
| | 70歳代 | 3.1 | 4.4 | 1.6 | 9.5 | 0.0 | 1.1 | 7.3 | 5.2 | 2.9 | 3.0 | - | 1.2 | 6.9 | 6.5 | 6.2 | 1.6 | 4.2 |
| | 80歳代 | 11.6 | 5.3 | 13.6 | 12.0 | 0.0 | 4.6 | 10.5 | 19.6 | 6.3 | 10.0 | - | 12.7 | 24.1 | 6.8 | 20.3 | 0.0 | 19.8 |
| | 90歳代 | 26.7 | 20.0 | 23.6 | 30.0 | 0.0 | 26.4 | 38.2 | 44.4 | 23.4 | 36.8 | - | 13.0 | 23.8 | 16.3 | 28.6 | 7.1 | 36.4 |
| | 100歳以上 | 39.5 | 0.0 | 37.5 | N/A | N/A | 33.3 | 25.0 | 100.0 | 0.0 | 50.0 | - | 20.0 | 50.0 | N/A | 60.0 | N/A | 100.0 |
| | 全体 | 7.2 | 5.0 | 7.8 | 13.3 | 0.0 | 2.4 | 15.8 | 12.7 | 4.9 | 7.4 | - | 6.5 | 18.2 | 10.3 | 12.1 | 1.9 | 13.4 |

| 年代別症例数(人) | 0歳代 | 10歳代 | 20歳代 | 30歳代 | 40歳代 | 50歳代 | 60歳代 | 70歳代 | 80歳代 | 90歳代 | 100歳以上 | 全体 |
|-----------|------|------|------|------|------|------|------|------|------|------|--------|----|
| | 196 | 0 | 0 | 0 | 0 | 160 | 0 | 2 | 1 | 33 | 0 | - |
| | 81 | 0 | 5 | 0 | 0 | 46 | 0 | 9 | 2 | 8 | 0 | - |
| | 185 | 1 | 19 | 0 | 0 | 81 | 2 | 6 | 9 | 33 | 4 | - |
| | 266 | 9 | 26 | 0 | 0 | 135 | 1 | 9 | 18 | 24 | 6 | - |
| | 474 | 26 | 65 | 3 | 0 | 155 | 4 | 31 | 64 | 47 | 10 | - |
| | 746 | 52 | 108 | 8 | 1 | 196 | 10 | 74 | 97 | 76 | 13 | - |
| | 1185 | 91 | 209 | 8 | 3 | 281 | 21 | 68 | 137 | 96 | 28 | - |
| | 2549 | 182 | 436 | 21 | 7 | 536 | 55 | 252 | 276 | 243 | 67 | - |
| | 2456 | 131 | 428 | 25 | 5 | 367 | 76 | 260 | 269 | 220 | 105 | - |
| | 926 | 50 | 161 | 10 | 4 | 91 | 55 | 63 | 77 | 87 | 31 | - |
| | 43 | 2 | 8 | 0 | 0 | 3 | 4 | 3 | 4 | 2 | 1 | - |
| | 9107 | 544 | 1465 | 75 | 20 | 2051 | 228 | 777 | 954 | 869 | 265 | - |

年代別介護・福祉施設からの入院率(%)



年代別症例数(人)

