

■ 自宅退院患者における在宅医療を受ける率【第4四半期】

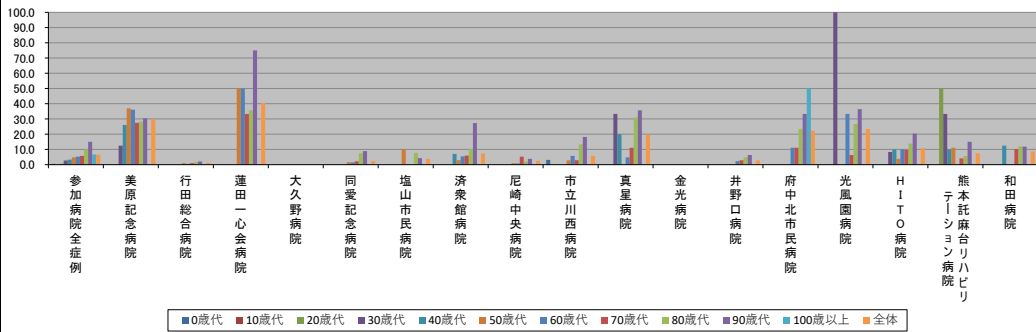
2021/07/15

（J-VI-F）表記は、2021/07/15時点でデータ未提出の病院です。

	参加病院全症例	美原記念病院	行田総合病院	蓮田一心会病院	大久野病院	同愛記念病院	塩山市民病院	済衆館病院	尼崎中央病院	市立川西病院	真星病院	金光病院	井野口病院	府中市市民病院	光風園病院	HITO病院	熊本託麻台リハビリテーション病院	和田病院	
年代別在宅医療の実施率(%)	0.5	N/A	N/A	N/A	N/A	0.0	N/A	0.0	0.0	3.1	N/A	-	N/A	N/A	N/A	N/A	N/A	N/A	
0歳代	0.0	N/A	0.0	N/A	N/A	0.0	N/A	0.0	0.0	N/A	-	0.0	N/A	N/A	N/A	0.0	N/A	0.0	
10歳代	0.6	0.0	0.0	N/A	N/A	0.0	0.0	0.0	0.0	0.0	-	0.0	N/A	N/A	0.0	50.0	0.0	0.0	
20歳代	2.7	12.5	0.0	N/A	N/A	0.0	0.0	0.0	0.0	33.3	-	0.0	0.0	100.0	8.3	33.3	0.0	0.0	
30歳代	3.3	26.1	0.0	0.0	N/A	0.0	0.0	7.1	0.0	20.0	-	0.0	N/A	N/A	10.0	10.0	12.5	0.0	
40歳代	4.8	37.0	1.0	50.0	N/A	1.6	10.0	2.9	1.0	2.8	0.0	-	0.0	0.0	3.8	11.1	0.0	0.0	
50歳代	5.3	36.1	0.5	50.0	0.0	1.5	0.0	5.4	0.8	5.8	4.8	-	2.3	11.1	33.3	10.0	0.0	0.0	
60歳代	5.8	27.5	1.0	33.3	0.0	2.2	0.0	5.9	5.3	2.9	11.1	-	2.9	11.1	6.3	9.7	4.1	10.3	
70歳代	10.0	28.3	1.7	35.7	0.0	7.5	7.7	10.3	2.0	13.3	30.9	-	4.8	23.5	26.7	13.9	5.7	12.0	
80歳代	15.0	30.4	2.1	75.0	N/A	8.9	4.3	27.3	3.8	18.2	35.7	-	6.3	33.3	36.4	20.4	15.0	11.8	
90歳代	6.7	0.0	0.0	N/A	N/A	0.0	0.0	N/A	0.0	N/A	0.0	-	0.0	50.0	N/A	N/A	N/A	N/A	
100歳以上	6.5	29.8	1.1	40.5	0.0	2.4	3.8	7.3	2.5	5.8	19.8	-	2.7	22.2	23.4	10.9	7.5	8.7	
全体																			

年代別自宅への退院患者数(人)	参加病院全症例	美原記念病院	行田総合病院	蓮田一心会病院	大久野病院	同愛記念病院	塩山市民病院	済衆館病院	尼崎中央病院	市立川西病院	真星病院	金光病院	井野口病院	府中市市民病院	光風園病院	HITO病院	熊本託麻台リハビリテーション病院	和田病院
0歳代	193	0	0	0	0	158	0	2	1	32	0	-	0	0	0	0	0	0
10歳代	79	0	5	0	0	46	0	9	2	7	0	-	3	0	0	6	0	1
20歳代	178	1	19	0	0	80	2	6	7	30	3	-	10	0	0	14	2	4
30歳代	259	8	25	0	0	135	1	9	18	23	6	-	12	1	1	12	6	2
40歳代	449	23	60	3	0	151	4	28	61	46	10	-	15	0	0	30	10	8
50歳代	694	46	101	6	0	191	10	68	97	71	10	-	24	2	1	53	9	5
60歳代	1047	72	193	6	2	265	17	56	127	86	21	-	44	9	3	90	29	27
70歳代	2145	153	386	9	3	494	46	203	227	205	54	-	70	18	16	154	49	58
80歳代	1652	92	295	14	1	295	52	155	196	143	68	-	63	34	15	144	35	50
90歳代	421	23	94	4	0	45	23	22	26	33	14	-	16	24	11	49	20	17
100歳以上	15	1	4	0	0	1	2	0	1	0	1	-	3	2	0	0	0	0
全体	7132	419	1182	42	6	1861	157	558	763	676	187	-	260	90	47	552	160	172

年代別在宅医療の実施率(%)



年代別自宅への退院患者数(人)

