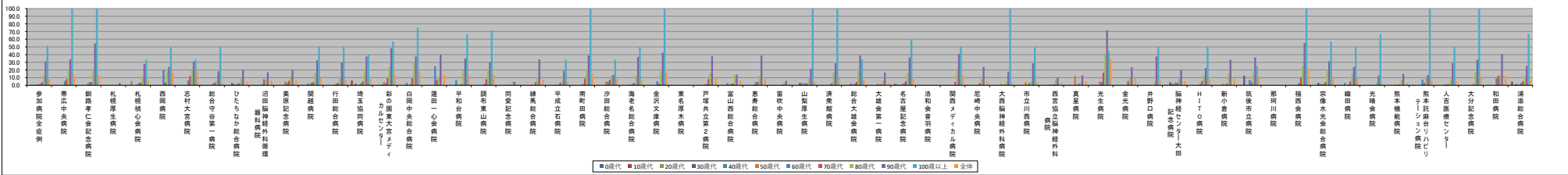


■ 介護施設・福祉施設からの入院率【第1四半期】

施設名	0歳代	10歳代	20歳代	30歳代	40歳代	50歳代	60歳代	70歳代	80歳代	90歳代	100歳以上	全体
参加病院全例	0.0	N/A	0.0	0.0	0.0	0.0	0.0	0.0	0.0	0.0	0.0	0.0
堺市中央病院	0.5	0.0	0.0	0.0	0.0	0.0	0.0	0.0	0.0	0.0	0.0	0.0
新加坡中央病院	0.2	N/A	0.0	0.0	5.3	0.0	0.0	0.0	0.0	0.0	0.0	0.0
新加坡中央病院	0.5	0.0	0.0	0.0	0.0	0.0	0.0	0.0	0.0	0.0	0.0	0.0
札幌厚生病院	0.6	0.0	0.0	0.0	0.0	0.0	1.5	0.0	0.0	0.0	0.0	0.0
札幌中央病院	1.1	0.0	2.4	0.0	0.8	0.0	0.0	0.8	0.0	0.0	0.0	0.0
札幌中央病院	2.0	5.6	4.1	0.0	2.9	20.0	6.3	1.8	2.2	1.4	3.2	3.4
札幌中央病院	4.0	8.0	4.3	0.3	3.8	3.8	12.0	3.5	2.3	7.9	5.8	6.9
札幌中央病院	1.8	19.2	19.1	0.7	11.4	18.5	20.2	6.0	9.1	7.1	11.6	16.0
札幌中央病院	31.6	100.0	100.0	N/A	33.5	50.0	50.0	40.0	57.1	75.0	N/A	66.7
札幌中央病院	7.8	14.2	13.0	6.8	9.8	16.9	17.7	8.0	8.7	15.2	9.5	11.1

施設名	0歳代	10歳代	20歳代	30歳代	40歳代	50歳代	60歳代	70歳代	80歳代	90歳代	100歳以上	全体
参加病院全例	877	0	11	20	3	0	0	291	32	0	0	1
堺市中央病院	826	0	5	39	8	2	1	10	21	0	4	7
新加坡中央病院	1118	0	3	99	19	1	1	47	15	2	4	9
新加坡中央病院	1271	10	58	39	2	1	1	89	33	2	20	21
札幌厚生病院	287	6	37	132	85	3	7	78	67	14	25	40
札幌中央病院	4133	20	84	222	127	2	12	57	123	43	41	76
札幌中央病院	2233	72	196	421	238	5	32	111	178	71	62	116
札幌中央病院	12529	138	347	585	386	26	50	231	387	127	156	285
札幌中央病院	12529	99	324	591	271	54	84	168	329	140	95	244
札幌中央病院	4321	59	97	81	119	46	53	60	61	59	35	83
札幌中央病院	159	3	4	0	5	2	3	2	2	1	0	2

年代別介護・福祉施設からの入院率(%)



年代別症例数(人)

