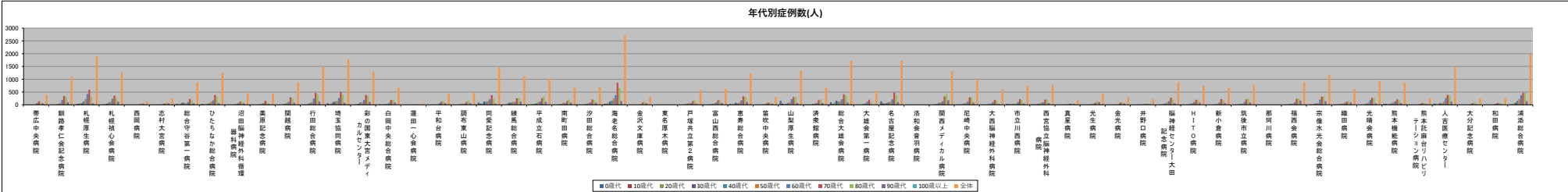
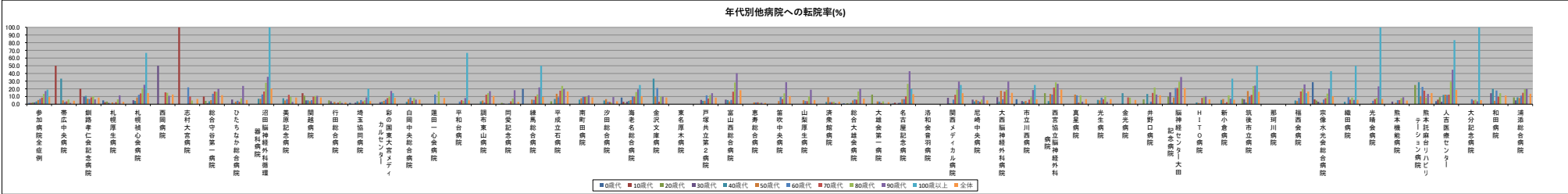


■他の病院・診療所の病棟への転院率【第1四半期】

施設名	0歳代	10歳代	20歳代	30歳代	40歳代	50歳代	60歳代	70歳代	80歳代	90歳代	100歳以上	全体
参加病院全症例	1.6	N/A	0.0	5.0	0.0	N/A	N/A	0.0	0.0	0.0	0.0	1.6
堺市中央病院	1.6	50.0	20.0	2.6	0.0	0.0	100.0	10.0	0.0	N/A	0.0	10.0
堺市中央病院	2.3	N/A	0.0	3.4	0.0	0.0	4.3	0.0	0.0	11.1	5.0	0.0
堺市中央病院	2.0	0.0	10.0	1.7	5.1	50.0	0.0	1.3	6.1	0.0	0.0	5.0
堺市中央病院	3.5	33.3	10.8	0.8	4.3	0.0	0.0	3.8	1.5	7.1	7.7	5.0
堺市中央病院	5.4	5.0	7.1	2.3	8.7	0.0	0.0	5.3	3.3	7.0	4.9	3.9
堺市中央病院	6.8	2.8	6.6	1.0	12.2	0.0	21.9	13.5	4.5	12.7	6.5	6.2
堺市中央病院	8.5	3.6	8.9	2.7	14.0	15.4	10.0	16.5	3.1	18.5	12.2	8.8
堺市中央病院	13.4	6.1	10.2	6.3	21.0	14.8	4.8	16.1	7.6	27.9	9.5	10.7
堺市中央病院	17.1	1.7	8.2	11.5	25.2	10.9	0.0	20.0	23.8	35.6	2.9	10.8
堺市中央病院	18.9	0.0	N/A	66.7	0.0	0.0	100.0	0.0	0.0	0.0	0.0	14.3
堺市中央病院	2.6	2.5	0.6	0.6	14.5	12.9	5.8	11.0	3.4	20.5	6.6	6.4

施設名	0歳代	10歳代	20歳代	30歳代	40歳代	50歳代	60歳代	70歳代	80歳代	90歳代	100歳以上	全体
参加病院全症例	877	0	11	20	3	0	0	291	32	0	0	599
堺市中央病院	826	0	5	39	8	2	1	10	21	0	4	7
堺市中央病院	1118	0	3	39	19	1	1	47	15	2	4	9
堺市中央病院	1321	2	10	58	30	2	1	80	33	2	2	20
堺市中央病院	2827	6	37	122	85	3	7	78	67	14	25	40
堺市中央病院	4133	20	84	222	127	2	12	57	123	43	41	76
堺市中央病院	7223	72	196	421	238	5	32	111	178	71	62	116
堺市中央病院	13829	138	347	585	386	26	50	231	387	127	156	285
堺市中央病院	12529	99	324	501	271	54	84	168	329	140	95	244
堺市中央病院	4323	59	97	81	119	46	53	60	61	59	35	83
堺市中央病院	159	3	4	0	5	2	3	2	2	1	0	2



※バランツの集計は、2021/07/15時点までデータ集計日の病院です。