

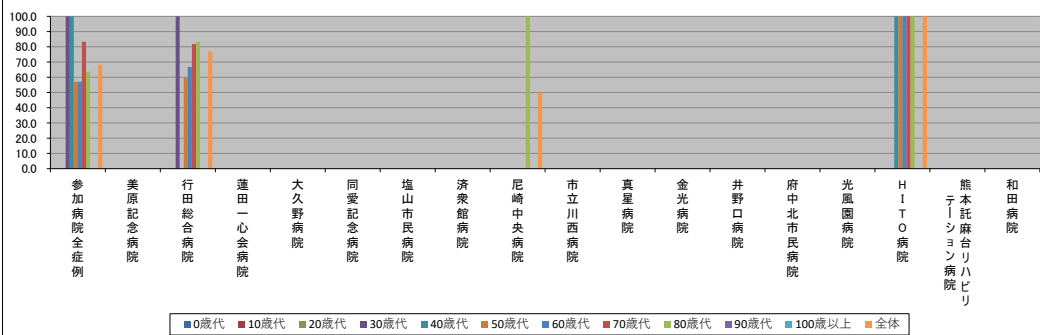
■急性心筋梗塞における主要手術・治療実施率(年代別)【第1四半期】

2021/07/15

-(JICA)表記は、2021/07/15時点でデータ未提出の病院です。

	参加病院全症例	美原記念病院	行田総合病院	蓮田一心会病院	大久野病院	同愛記念病院	塩山市民病院	済衆館病院	尼崎中央病院	市立川西病院	真星病院	金光病院	井野口病院	府中市市民病院	光風園病院	HITO病院	熊本託麻台リハビリテーション病院	和田病院	
年代別実施率(%)																			
0歳代	N/A	N/A	N/A	N/A	N/A	N/A	N/A	N/A	N/A	N/A	N/A	N/A	N/A	N/A	N/A	N/A	N/A	N/A	N/A
10歳代	N/A	N/A	N/A	N/A	N/A	N/A	N/A	N/A	N/A	N/A	N/A	N/A	N/A	N/A	N/A	N/A	N/A	N/A	N/A
20歳代	N/A	N/A	N/A	N/A	N/A	N/A	N/A	N/A	N/A	N/A	N/A	N/A	N/A	N/A	N/A	N/A	N/A	N/A	N/A
30歳代	100.0	N/A	100.0	N/A	N/A	N/A	N/A	N/A	N/A	N/A	N/A	N/A	N/A	N/A	N/A	N/A	N/A	N/A	N/A
40歳代	100.0	N/A	N/A	N/A	N/A	N/A	N/A	N/A	N/A	N/A	N/A	N/A	N/A	N/A	N/A	N/A	100.0	N/A	N/A
50歳代	57.1	N/A	60.0	N/A	N/A	N/A	N/A	N/A	0.0	N/A	N/A	N/A	N/A	N/A	N/A	N/A	100.0	N/A	N/A
60歳代	57.1	N/A	66.7	N/A	N/A	N/A	N/A	0.0	N/A	N/A	N/A	N/A	0.0	N/A	N/A	N/A	100.0	N/A	N/A
70歳代	83.3	N/A	81.8	N/A	N/A	N/A	N/A	N/A	N/A	N/A	N/A	N/A	N/A	N/A	N/A	N/A	100.0	N/A	N/A
80歳代	63.6	N/A	83.3	N/A	N/A	N/A	N/A	0.0	100.0	N/A	N/A	N/A	0.0	N/A	N/A	N/A	100.0	N/A	N/A
90歳代	0.0	N/A	N/A	N/A	N/A	N/A	N/A	N/A	N/A	N/A	N/A	N/A	N/A	0.0	N/A	N/A	N/A	N/A	N/A
100歳以上	N/A	N/A	N/A	N/A	N/A	N/A	N/A	N/A	N/A	N/A	N/A	N/A	N/A	N/A	N/A	N/A	N/A	N/A	N/A
全体	68.3	N/A	76.9	N/A	N/A	N/A	N/A	0.0	50.0	N/A	N/A	N/A	0.0	0.0	N/A	N/A	100.0	N/A	N/A
年代別症例数(人)																			
0歳代	0	0	0	0	0	0	0	0	0	0	0	0	0	0	0	0	0	0	0
10歳代	0	0	0	0	0	0	0	0	0	0	0	0	0	0	0	0	0	0	0
20歳代	0	0	0	0	0	0	0	0	0	0	0	0	0	0	0	0	0	0	0
30歳代	1	0	1	0	0	0	0	0	0	0	0	0	0	0	0	0	0	0	0
40歳代	2	0	0	0	0	0	0	0	0	0	0	0	0	0	0	0	2	0	0
50歳代	7	0	5	0	0	0	0	0	1	0	0	0	0	0	0	0	1	0	0
60歳代	7	0	3	0	0	0	0	1	0	0	0	0	1	0	0	0	2	0	0
70歳代	12	0	11	0	0	0	0	0	0	0	0	0	0	0	0	0	1	0	0
80歳代	11	0	6	0	0	0	0	1	1	0	0	0	2	0	0	0	1	0	0
90歳代	1	0	0	0	0	0	0	0	0	0	0	0	0	1	0	0	0	0	0
100歳以上	0	0	0	0	0	0	0	0	0	0	0	0	0	0	0	0	0	0	0
全体	41	0	26	0	0	0	0	2	2	0	0	0	3	1	0	0	7	0	0

年代別実施率(%)



年代別症例数(人)

