

■65歳以上の患者における認知症の保有率【第1四半期】

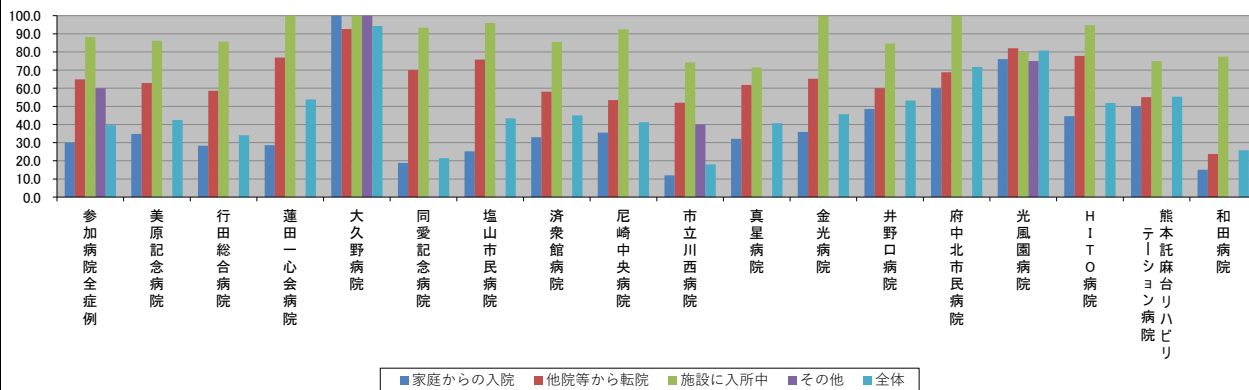
2021/07/15

（ハイフン表記は、2021/07/15時点でデータ未提出の病院です。

		参加病院全症例	美原記念病院	行田総合病院	蓮田一心会病院	大久野病院	同愛記念病院	塩山市民病院	済衆館病院	尼崎中央病院	市立川西病院	真星病院	金光病院	井野口病院	府中市市民病院	光風園病院	HITO病院	熊本託麻台リハビリテーション病院	和田病院	
入院経路別保有率(%)	家庭からの入院	30.0	34.8	28.3	28.6	100.0	18.8	25.2	33.0	35.5	12.0	32.1	35.9	48.6	60.0	76.0	44.6	50.0	15.1	
	他院等から転院	64.9	62.9	58.6	76.9	92.7	70.0	75.8	58.1	53.5	52.0	61.8	65.2	60.0	68.8	82.0	77.8	55.1	23.8	
	施設に入所中	88.3	86.2	85.7	100.0	100.0	93.3	96.0	85.5	92.5	74.2	71.4	100.0	84.6	100.0	80.0	94.8	75.0	77.4	
	その他	60.0	N/A	N/A	N/A	100.0	N/A	N/A	N/A	N/A	40.0	N/A	N/A	N/A	N/A	N/A	75.0	N/A	N/A	N/A
	全体	39.6	42.5	34.1	53.8	94.3	21.5	43.4	45.0	41.3	18.0	40.7	45.7	53.2	71.7	80.8	51.8	55.3	25.8	

入院経路別症例数(人)		参加病院全症例	美原記念病院	行田総合病院	蓮田一心会病院	大久野病院	同愛記念病院	塩山市民病院	済衆館病院	尼崎中央病院	市立川西病院	真星病院	金光病院	井野口病院	府中市市民病院	光風園病院	HITO病院	熊本託麻台リハビリテーション病院	和田病院
入院経路別症例数(人)	家庭からの入院	4801	256	1044	21	7	757	131	336	609	457	109	195	111	95	25	448	54	146
	他院等から転院	780	35	29	13	41	20	33	117	71	25	34	23	15	16	133	27	127	21
	施設に入所中	537	29	105	5	4	15	25	62	53	31	7	27	13	41	15	58	16	31
	その他	10	0	0	0	1	0	0	0	0	5	0	0	0	0	4	0	0	0
	全体	6128	320	1178	39	53	792	189	515	733	518	150	245	139	152	177	533	197	198

入院経路別保有率(%)



入院経路別症例数(人)

