

■介護施設・福祉施設等への退院率(年代別)【第1四半期】

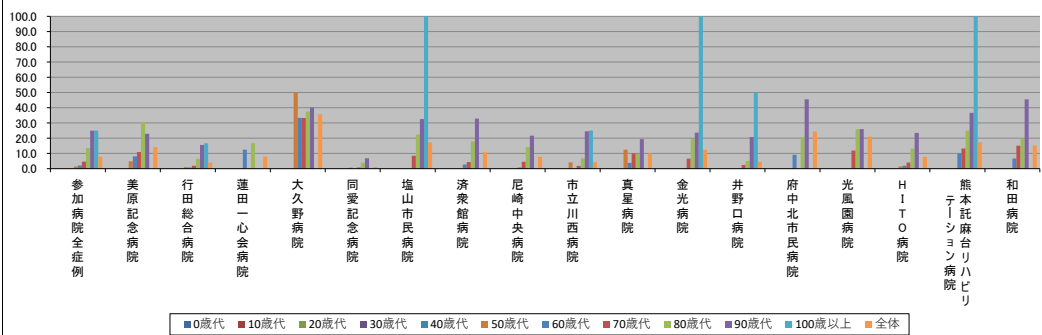
2021/07/15

-(UI/FAN)表記は、2021/07/15時点でデータ未提出の病院です。

	参加病院全症例	美原記念病院	行田総合病院	蓮田一心会病院	大久野病院	同愛記念病院	塩山市民病院	済衆館病院	尼崎中央病院	市立川西病院	真星病院	金光病院	井野口病院	府中市市民病院	光風園病院	HITO病院	熊本託麻台リハビリテーション病院	和田病院
年代別他施設等への退院率(%)	0.0	N/A	0.0	N/A	N/A	0.0	N/A	0.0	0.0	0.0	N/A	N/A	N/A	N/A	N/A	N/A	N/A	N/A
0歳代	0.0	0.0	0.0	N/A	N/A	0.0	N/A	0.0	0.0	0.0	N/A	N/A	0.0	0.0	N/A	0.0	0.0	0.0
10歳代	0.0	0.0	0.0	N/A	N/A	0.0	N/A	0.0	0.0	0.0	N/A	0.0	0.0	0.0	N/A	0.0	0.0	0.0
20歳代	0.0	0.0	0.0	N/A	N/A	0.0	0.0	0.0	0.0	0.0	N/A	0.0	0.0	0.0	N/A	0.0	0.0	0.0
30歳代	0.0	0.0	0.0	N/A	N/A	0.0	0.0	0.0	0.0	0.0	0.0	0.0	0.0	0.0	0.0	0.0	0.0	0.0
40歳代	0.0	0.0	0.0	N/A	N/A	0.0	0.0	0.0	0.0	0.0	0.0	0.0	0.0	0.0	0.0	0.0	0.0	0.0
50歳代	1.4	4.9	1.0	0.0	50.0	0.7	0.0	0.0	0.0	4.1	12.5	0.0	0.0	0.0	0.0	0.0	1.5	0.0
60歳代	2.1	8.1	0.8	12.5	33.3	0.0	0.0	2.7	0.8	0.0	3.8	0.0	0.0	9.1	0.0	1.9	10.0	6.7
70歳代	4.6	10.9	1.9	0.0	33.3	0.8	8.5	4.4	4.5	1.8	10.0	6.6	2.4	0.0	11.9	4.0	13.2	15.1
80歳代	13.6	30.5	6.5	16.7	37.5	3.9	22.4	18.0	14.2	6.8	9.6	19.5	5.0	20.8	25.9	13.2	25.0	19.5
90歳代	24.9	22.9	15.6	0.0	40.0	6.8	32.6	32.9	21.7	24.5	19.4	23.6	20.8	45.5	26.0	23.5	36.7	45.5
100歳以上	25.0	N/A	16.7	N/A	0.0	100.0	0.0	0.0	25.0	0.0	N/A	100.0	50.0	0.0	N/A	0.0	100.0	N/A
全体	7.9	14.1	4.0	8.0	35.7	1.1	17.2	10.9	7.8	4.2	10.1	12.3	4.4	24.4	21.0	7.8	17.3	15.2

年代別症例数(人)	参加病院全症例	美原記念病院	行田総合病院	蓮田一心会病院	大久野病院	同愛記念病院	塩山市民病院	済衆館病院	尼崎中央病院	市立川西病院	真星病院	金光病院	井野口病院	府中市市民病院	光風園病院	HITO病院	熊本託麻台リハビリテーション病院	和田病院
0歳代	127	0	1	0	0	90	0	1	4	31	0	0	0	0	0	0	0	0
10歳代	104	4	10	0	0	39	0	7	8	16	2	0	6	1	0	8	1	2
20歳代	166	4	20	0	0	58	1	10	14	22	0	3	16	1	0	10	4	3
30歳代	258	9	27	2	0	123	2	9	17	25	2	6	8	1	1	13	6	7
40歳代	431	26	70	1	0	122	1	35	55	31	8	7	15	3	1	44	7	5
50歳代	640	41	104	2	2	149	5	55	72	49	8	13	24	4	4	67	19	22
60歳代	1161	62	242	8	6	218	24	74	121	107	26	34	29	11	7	107	40	45
70歳代	2370	156	472	14	18	378	59	183	287	221	50	91	41	19	42	198	68	73
80歳代	2239	95	417	18	24	229	67	217	302	177	52	82	60	72	81	197	72	77
90歳代	814	35	128	5	5	44	43	70	83	49	31	55	24	55	50	85	30	22
100歳以上	24	0	6	0	1	3	1	1	1	4	0	1	2	1	0	2	1	0
全体	8334	432	1497	50	56	1453	203	662	964	732	179	292	225	168	186	731	248	256

年代別他施設等への退院率(%)



年代別症例数(人)

