

■他の病院・診療所の病棟への転院率【第1四半期】

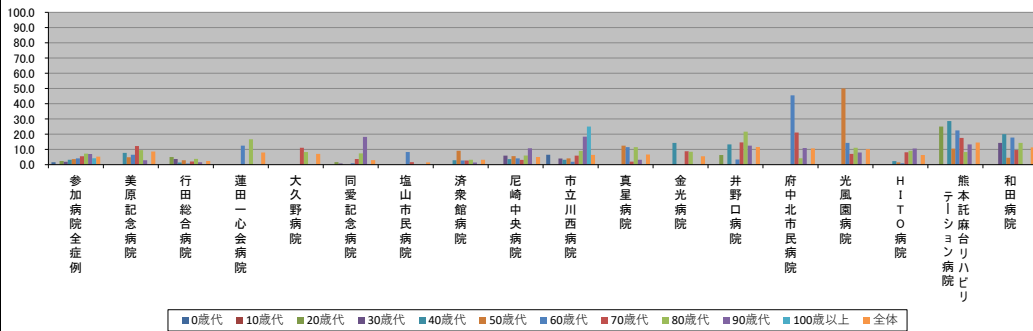
2021/07/15

（J/V/F）表記は、2021/07/15時点でデータ未提出の病院です。

	参加病院 全症例	美原 記念 病院	行田 総合 病院	蓮田 一 心会 病院	大久 野病 院	同愛 記念 病院	塩山 市民 病院	済衆 館病 院	尼崎 中央 病院	市立 川西 病院	真星 病院	金光 病院	井野 口病 院	府中 北市 民病 院	光風 園病 院	H I T O 病 院	熊本 託麻 台リ ハビリ テー	和 田病 院
年代別他病院への 転院率(%)	0歳代 1.6	N/A	0.0	N/A	N/A	0.0	N/A	0.0	0.0	6.5	N/A	N/A	N/A	N/A	N/A	N/A	N/A	N/A
	10歳代 0.0	0.0	0.0	N/A	N/A	0.0	N/A	0.0	0.0	0.0	N/A	0.0	N/A	0.0	N/A	0.0	N/A	0.0
	20歳代 2.4	0.0	5.0	N/A	N/A	1.7	0.0	0.0	0.0	0.0	N/A	0.0	6.3	0.0	N/A	0.0	25.0	0.0
	30歳代 1.9	0.0	3.7	0.0	N/A	0.8	0.0	0.0	5.9	4.0	0.0	0.0	0.0	0.0	0.0	0.0	0.0	14.3
	40歳代 3.2	7.7	1.4	0.0	N/A	0.0	0.0	2.9	3.6	3.2	0.0	14.3	13.3	0.0	0.0	2.3	28.6	20.0
	50歳代 3.6	4.9	2.9	0.0	0.0	0.0	0.0	9.1	5.6	4.1	12.5	0.0	0.0	0.0	50.0	1.5	10.5	4.5
	60歳代 4.1	6.5	0.8	12.5	0.0	0.9	8.3	2.7	4.1	1.9	11.5	0.0	3.4	45.5	14.3	0.9	22.5	17.8
	70歳代 5.5	12.2	2.1	0.0	11.1	3.7	1.7	2.7	3.1	5.9	2.0	8.8	14.6	21.1	7.1	8.1	17.6	9.6
	80歳代 7.2	9.5	3.8	16.7	8.3	7.4	0.0	3.2	6.0	9.0	11.5	8.5	21.7	4.2	11.1	9.1	8.3	14.3
	90歳代 7.0	2.9	1.6	0.0	0.0	18.2	0.0	1.4	10.8	18.4	3.2	0.0	12.5	10.9	8.0	10.6	13.3	0.0
	100歳以上 4.2	N/A	0.0	N/A	0.0	0.0	0.0	0.0	0.0	25.0	N/A	0.0	0.0	0.0	N/A	0.0	0.0	N/A
	全体 5.3	8.6	2.4	8.0	7.1	3.0	1.5	3.2	5.0	6.4	6.7	5.5	11.6	10.7	10.2	6.3	14.5	11.3

年代別症例数(人)	0歳代	10歳代	20歳代	30歳代	40歳代	50歳代	60歳代	70歳代	80歳代	90歳代	100歳以上	全体
参加病院全症例	127	0	1	0	0	90	0	1	4	31	0	0
美原記念病院	104	4	10	0	0	39	0	7	8	16	2	0
行田総合病院	166	4	20	0	0	58	1	10	14	22	0	3
蓮田一心会病院	258	9	27	2	0	123	2	9	17	25	2	6
大久野病院	431	26	70	1	0	122	1	35	55	31	8	7
同愛記念病院	640	41	104	2	2	149	5	55	72	49	8	13
塩山市民病院	1161	62	242	8	6	218	24	74	121	107	26	34
済衆館病院	2370	156	472	14	18	378	59	183	287	221	50	91
尼崎中央病院	2239	95	417	18	24	229	67	217	302	177	52	82
市立川西病院	814	35	128	5	5	44	43	70	83	49	31	55
真星病院	24	0	6	0	1	3	1	1	1	4	0	1
金光病院	8334	432	1497	50	56	1453	203	662	964	732	179	292
井野口病院												225
府中北市民病院												168
光風園病院												186
H I T O 病院												731
熊本託麻台リハビリ												248
和田病院												256

年代別他病院への転院率(%)



年代別症例数(人)

