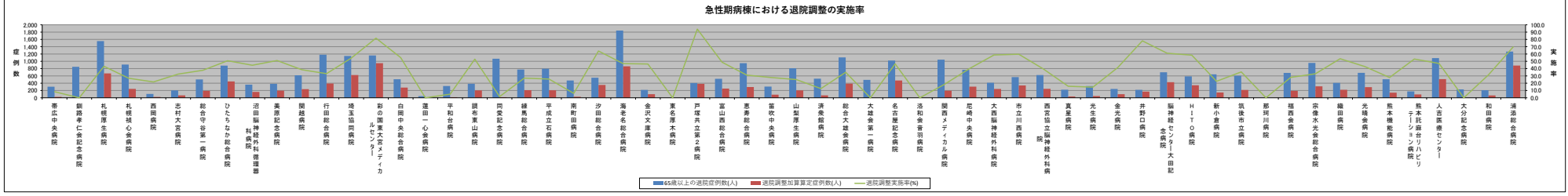


■急性期病棟における退院調整の実施率【第2四半期】

病院名	65歳以上の退院症例数(人)	退院調整加算算定症例数(人)	退院調整実施率(%)
参加病院全症例	36,429	14,156	38.9
帯広中央病院	303	26	8.3
釧路孝仁記念病院	848	0	0.0
札幌厚生病院	1,554	431	28.1
札幌誠心会病院	911	244	26.8
西岡病院	106	23	21.7
志村大宮病院	203	66	32.5
総合守谷第一病院	504	190	37.7
ひたちなか総合病院	882	448	50.8
病法田麻神外科循環器科	361	161	44.6
美原記念病院	382	185	48.4
開成病院	816	237	29.1
行田総合病院	1,180	391	33.1
埼玉協同病院	1,147	624	54.4
彩の国大宮メディカル	1,160	948	81.7
白岡中央総合病院	508	280	55.1
蓮田一心会病院	46	0	0.0
平和台病院	323	18	5.6
調布東山病院	384	203	52.9
同愛記念病院	1,071	17	1.6
鎌倉総合病院	775	208	26.9
平成立石病院	797	205	25.7
南野田病院	474	29	6.1
汐田総合病院	549	352	64.1
海老名総合病院	1,843	862	46.8
金沢文庫病院	218	100	46.3
東名厚木病院	-	-	-
戸塚共立第二病院	406	382	94.1
富山西総合病院	520	253	48.7
恵寿総合病院	848	295	34.8
富吹中央病院	307	18	5.9
山梨厚生病院	808	202	25.0
済美総合病院	524	86	16.4
総合大建会病院	1,107	388	35.0
大建会第一病院	492	0	0.0
名古屋記念病院	1,020	474	46.5
洛和会豊羽病院	-	-	-
関西メディカル病院	1,044	193	18.5
尼崎中央病院	796	306	38.4
大西脳神経外科病院	412	242	58.7
市立川西病院	568	338	59.5
西宮協立脳神経外科病院	624	248	39.7
真星病院	222	35	15.8
光生病院	321	47	14.6
井野口病院	242	100	41.3
病法神センター大田記念	218	170	78.0
HITO病院	699	427	61.1
新小倉病院	643	145	22.6
筑後市立病院	805	215	26.7
那珂川病院	-	-	-
福岡会病院	682	191	28.0
宗像水光会総合病院	955	314	32.9
光福会病院	408	219	53.5
熊本健徳病院	883	292	33.1
熊本医療センター	508	141	27.8
人吉医療センター	1,088	512	47.1
大分記念病院	230	83	36.1
和田病院	207	65	31.4
浦添総合病院	1,287	85	6.6

※ハイフン表記は、2021/07/15時点で予予未発表の病院です。



■65歳以上の退院症例数(人) ■退院調整加算算定症例数(人) —退院調整実施率(%)