

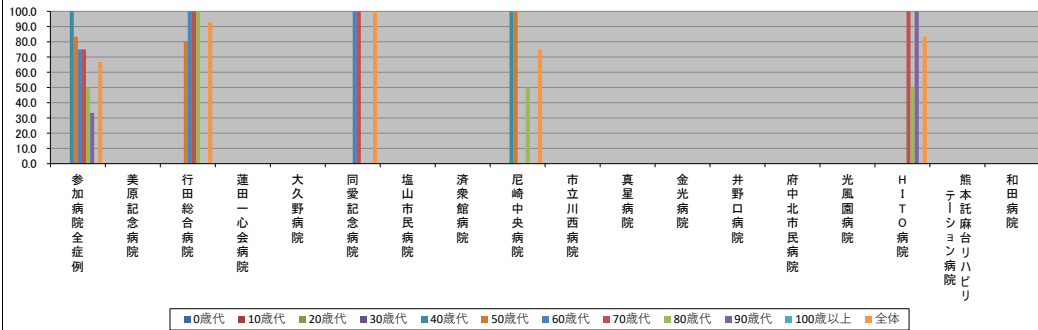
■急性心筋梗塞における主要手術・治療実施率(年代別)【第2四半期】

2021/07/15

-(JICA)表記は、2021/07/15時点でデータ未提出の病院です。

	参加病院全症例	美原記念病院	行田総合病院	蓮田一心会病院	大久野病院	同愛記念病院	塩山市民病院	済衆館病院	尼崎中央病院	市立川西病院	真星病院	金光病院	井野口病院	府中市市民病院	光風園病院	HITO病院	熊本託麻台リハビリテーション病院	和田病院	
年代別実施率(%)																			
0歳代	N/A	N/A	N/A	N/A	N/A	N/A	N/A	N/A	N/A	N/A	N/A	N/A	N/A	N/A	N/A	N/A	N/A	N/A	N/A
10歳代	N/A	N/A	N/A	N/A	N/A	N/A	N/A	N/A	N/A	N/A	N/A	N/A	N/A	N/A	N/A	N/A	N/A	N/A	N/A
20歳代	N/A	N/A	N/A	N/A	N/A	N/A	N/A	N/A	N/A	N/A	N/A	N/A	N/A	N/A	N/A	N/A	N/A	N/A	N/A
30歳代	N/A	N/A	N/A	N/A	N/A	N/A	N/A	N/A	N/A	N/A	N/A	N/A	N/A	N/A	N/A	N/A	N/A	N/A	N/A
40歳代	100.0	N/A	N/A	N/A	N/A	N/A	N/A	N/A	100.0	N/A	N/A	N/A	N/A	N/A	N/A	N/A	N/A	N/A	N/A
50歳代	83.3	N/A	80.0	N/A	N/A	N/A	N/A	N/A	100.0	N/A	N/A	N/A	N/A	N/A	N/A	N/A	N/A	N/A	N/A
60歳代	75.0	N/A	100.0	N/A	N/A	100.0	N/A	N/A	N/A	N/A	N/A	0.0	N/A	N/A	N/A	N/A	N/A	N/A	N/A
70歳代	75.0	N/A	100.0	N/A	N/A	100.0	N/A	N/A	N/A	0.0	0.0	N/A	0.0	N/A	N/A	N/A	100.0	N/A	N/A
80歳代	50.0	N/A	100.0	N/A	N/A	N/A	N/A	N/A	50.0	0.0	N/A	0.0	0.0	N/A	N/A	50.0	N/A	N/A	N/A
90歳代	33.3	N/A	N/A	N/A	N/A	N/A	N/A	N/A	N/A	N/A	N/A	N/A	0.0	0.0	N/A	100.0	N/A	N/A	N/A
100歳以上	N/A	N/A	N/A	N/A	N/A	N/A	N/A	N/A	N/A	N/A	N/A	N/A	N/A	N/A	N/A	N/A	N/A	N/A	N/A
全体	66.7	N/A	92.9	N/A	N/A	100.0	N/A	N/A	75.0	0.0	0.0	0.0	0.0	N/A	N/A	83.3	N/A	N/A	
年代別症例数(人)																			
0歳代	0	0	0	0	0	0	0	0	0	0	0	0	0	0	0	0	0	0	0
10歳代	0	0	0	0	0	0	0	0	0	0	0	0	0	0	0	0	0	0	0
20歳代	0	0	0	0	0	0	0	0	0	0	0	0	0	0	0	0	0	0	0
30歳代	0	0	0	0	0	0	0	0	0	0	0	0	0	0	0	0	0	0	0
40歳代	1	0	0	0	0	0	0	1	0	0	0	0	0	0	0	0	0	0	0
50歳代	6	0	5	0	0	0	0	1	0	0	0	0	0	0	0	0	0	0	0
60歳代	4	0	2	0	0	1	0	0	0	0	0	1	0	1	0	0	0	0	0
70歳代	12	0	4	0	0	2	0	0	1	1	0	1	0	1	0	0	3	0	0
80歳代	10	0	3	0	0	0	0	2	1	0	1	1	0	0	0	2	0	0	0
90歳代	3	0	0	0	0	0	0	0	0	0	0	1	1	0	1	0	1	0	0
100歳以上	0	0	0	0	0	0	0	0	0	0	0	0	0	0	0	0	0	0	0
全体	36	0	14	0	0	3	0	4	2	1	1	4	1	0	6	0	0	0	

年代別実施率(%)



年代別症例数(人)

