

■介護施設・福祉施設からの入院率【第2四半期】

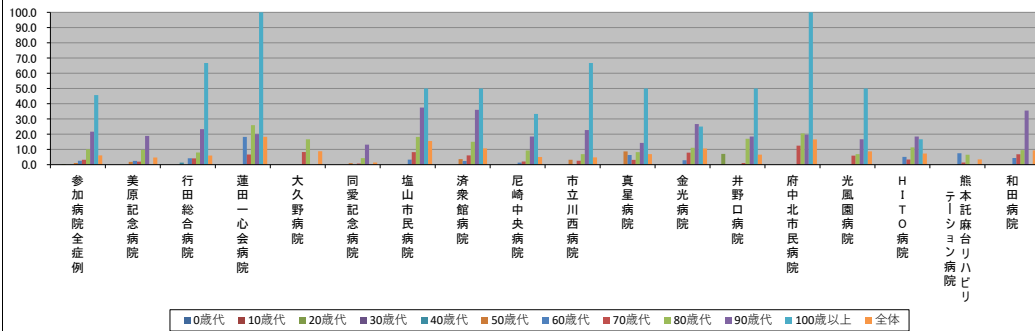
2021/07/15

-(UI/F)表記は、2021/07/15時点でデータ未提出の病院です。

	参加病院 全症例	美原 記念病院	行田 総合病院	蓮田 一心会病院	大久 野病院	同愛 記念病院	塩山 市民病院	済衆 館病院	尼崎 中央病院	市立 川西病院	真星 病院	金光 病院	井野 口病院	府中 北市民病院	光風 園病院	H I T O 病院	熊本 託麻 台リ ハビリ テー	和 田 病 院
年代別介護・福祉施設からの入院率(%)	0歳代	0.0	N/A	0.0	N/A	N/A	0.0	N/A	0.0	0.0	0.0	N/A	N/A	N/A	N/A	N/A	N/A	N/A
	10歳代	0.0	0.0	0.0	N/A	N/A	0.0	0.0	0.0	0.0	0.0	0.0	0.0	0.0	0.0	N/A	0.0	0.0
	20歳代	0.4	0.0	0.0	N/A	N/A	0.0	0.0	0.0	0.0	0.0	0.0	7.1	N/A	N/A	0.0	0.0	0.0
	30歳代	0.0	0.0	0.0	0.0	0.0	0.0	0.0	0.0	0.0	0.0	0.0	0.0	0.0	0.0	0.0	0.0	0.0
	40歳代	0.2	0.0	1.3	0.0	0.0	0.0	0.0	0.0	0.0	0.0	0.0	0.0	0.0	0.0	0.0	0.0	0.0
	50歳代	1.1	1.8	0.0	0.0	1.0	0.0	3.6	0.0	3.2	8.7	0.0	0.0	0.0	0.0	0.0	0.0	0.0
	60歳代	2.6	2.5	4.2	18.2	0.0	0.0	3.3	2.4	1.3	0.0	6.3	2.9	0.0	0.0	0.0	5.1	7.5
	70歳代	3.2	2.0	4.1	6.7	8.3	0.8	8.2	6.1	2.1	2.6	3.1	7.9	1.1	12.5	5.9	3.4	1.4
	80歳代	10.1	9.7	8.0	25.9	16.7	4.3	18.2	15.0	9.3	6.9	8.2	11.1	17.0	20.5	6.9	11.3	6.5
	90歳代	21.7	18.9	23.3	20.0	0.0	13.1	37.5	36.0	18.5	22.7	14.3	26.7	18.5	19.6	16.7	18.5	0.0
	100歳以上	45.7	N/A	66.7	100.0	N/A	0.0	50.0	50.0	33.3	66.7	50.0	50.0	100.0	50.0	16.7	N/A	N/A
	全体	6.1	4.7	6.0	18.3	8.8	1.4	15.5	10.7	5.0	4.8	6.9	10.6	6.6	16.6	8.7	7.3	3.5

年代別症例数(人)	0歳代	10歳代	20歳代	30歳代	40歳代	50歳代	60歳代	70歳代	80歳代	90歳代	100歳以上	全体
	210	0	5	0	0	159	0	1	2	42	1	0
	131	1	17	0	0	44	1	16	11	20	6	1
	227	1	26	0	0	97	3	19	13	29	4	4
	345	7	37	1	4	138	7	21	27	38	1	3
	540	25	78	3	1	177	3	52	58	41	6	11
	810	56	131	3	1	201	14	55	95	62	23	18
	1442	81	311	11	3	289	30	82	151	128	32	34
	2779	203	515	15	12	530	49	198	329	231	96	76
	2665	103	410	27	24	345	77	273	324	231	98	126
	868	37	116	10	12	61	40	75	81	75	35	45
	35	0	6	1	0	1	2	2	3	3	2	4
	10052	514	1652	71	57	2042	226	794	1094	900	304	322

年代別介護・福祉施設からの入院率(%)



年代別症例数(人)

