

■他の病院・診療所の病棟からの転院率【第2四半期】

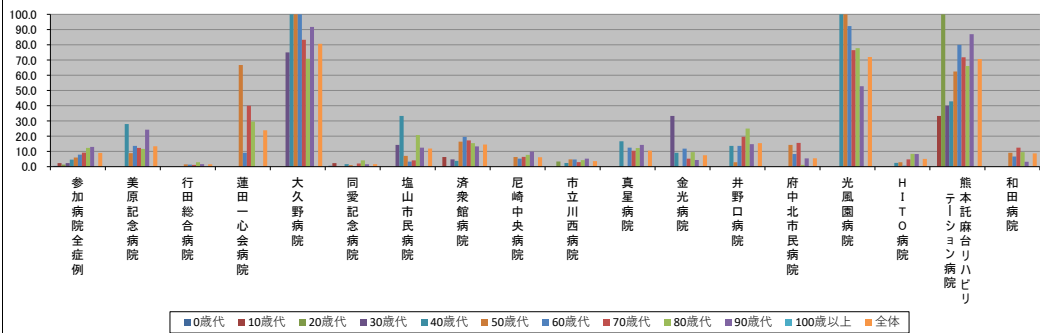
2021/07/15

（J-VI-F）表記は、2021/07/15時点でデータ未提出の病院です。

	参加病院 全症例	美原 記念病院	行田 総合病院	蓮田 一心会病院	大久 野病院	同愛 記念病院	塩山 市民病院	済衆 館病院	尼崎 中央病院	市立 川西病院	真星 病院	金光 病院	井野 口病院	府中 北市民病院	光風 園病院	H I T O 病院	熊本 託麻 台リ ハビリ テー	和 田 病 院
年代別他病院からの 転院率(%)	0.5	N/A	0.0	N/A	N/A	0.6	N/A	0.0	0.0	0.0	0.0	N/A	N/A	N/A	N/A	N/A	N/A	N/A
0歳代	2.3	0.0	0.0	N/A	N/A	2.3	0.0	6.3	0.0	0.0	0.0	0.0	0.0	0.0	N/A	0.0	N/A	0.0
10歳代	1.3	0.0	0.0	N/A	N/A	0.0	0.0	0.0	0.0	3.4	0.0	0.0	0.0	N/A	N/A	0.0	100.0	0.0
20歳代	2.3	0.0	0.0	0.0	75.0	0.0	14.3	4.8	0.0	0.0	0.0	33.3	0.0	0.0	0.0	0.0	0.0	40.0
30歳代	4.6	28.0	0.0	0.0	100.0	1.7	33.3	3.8	0.0	2.4	16.7	9.1	13.6	0.0	100.0	2.5	42.9	0.0
40歳代	6.0	8.9	1.5	66.7	100.0	1.0	7.1	16.4	6.3	4.8	0.0	2.9	14.3	100.0	2.9	62.5	9.1	0.0
50歳代	7.9	13.6	1.3	9.1	100.0	0.3	3.3	19.5	5.3	4.7	12.5	11.8	13.6	8.3	92.3	0.7	80.0	6.7
60歳代	9.2	12.3	1.2	40.0	83.3	2.1	4.1	17.2	6.4	3.0	10.4	5.3	19.6	15.6	76.5	4.8	71.8	12.5
70歳代	12.3	11.7	2.9	29.6	70.8	4.1	20.8	15.4	7.7	4.3	12.2	9.5	25.0	1.2	77.8	8.4	66.1	9.5
80歳代	13.0	24.3	1.7	0.0	91.7	1.6	12.5	13.3	9.9	5.3	14.3	4.4	14.8	5.4	52.8	8.3	87.0	3.2
90歳代	0.0	N/A	0.0	0.0	N/A	0.0	0.0	0.0	0.0	0.0	0.0	0.0	0.0	0.0	0.0	0.0	N/A	N/A
100歳以上	9.0	13.4	1.6	23.9	80.7	1.7	11.9	14.5	6.2	3.6	10.5	7.5	15.4	5.5	72.0	5.1	70.7	8.7
全体																		

年代別症例数(人)	0歳代	10歳代	20歳代	30歳代	40歳代	50歳代	60歳代	70歳代	80歳代	90歳代	100歳以上	全体
参加病院全症例	210	0	5	0	0	159	0	1	2	42	1	0
美原記念病院	131	1	17	0	0	44	1	16	11	20	6	1
行田総合病院	227	1	26	0	0	97	3	19	13	29	4	4
蓮田一心会病院	345	7	37	1	4	138	7	21	27	38	1	3
大久野病院	540	25	78	3	1	177	3	52	58	41	6	11
同愛記念病院	810	56	131	3	1	201	14	55	95	62	23	18
塩山市民病院	1442	81	311	11	3	289	30	82	151	128	32	34
済衆館病院	2779	203	515	15	12	530	49	198	329	231	96	76
尼崎中央病院	2665	103	410	27	24	345	77	273	324	231	98	126
市立川西病院	868	37	116	10	12	61	40	75	81	75	35	45
真星病院	35	0	6	1	0	1	2	2	3	3	2	4
金光病院												
井野口病院												
府中北市民病院												
光風園病院												
H I T O 病院												
熊本託麻台リハビリ												
和田病院												
全体	10052	514	1652	71	57	2042	226	794	1094	900	304	322

年代別他病院からの転院率(%)



年代別症例数(人)

