

■ 自宅退院患者における在宅医療を受ける率【第2四半期】

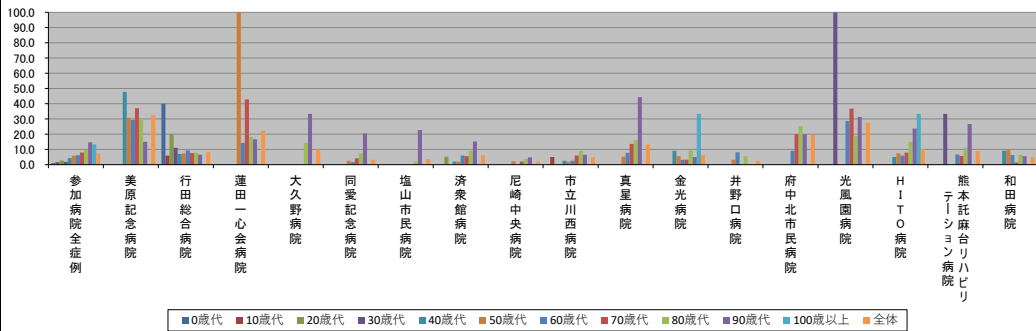
2021/07/15

（J-VI-F）表記は、2021/07/15時点でデータ未提出の病院です。

	参加病院全症例	美原記念病院	行田総合病院	蓮田一心会病院	大久野病院	同愛記念病院	塩山市民病院	済衆館病院	尼崎中央病院	市立川西病院	真星病院	金光病院	井野口病院	府中市市民病院	光風園病院	HITO病院	熊本託麻台リハビリテーション病院	和田病院
年代別在宅医療の実施率(%)	0歳代	1.0	N/A	40.0	N/A	N/A	0.0	N/A	N/A	0.0	0.0	N/A	N/A	N/A	N/A	N/A	N/A	N/A
	10歳代	1.6	0.0	5.9	N/A	N/A	0.0	0.0	0.0	5.0	0.0	0.0	0.0	0.0	N/A	0.0	0.0	0.0
	20歳代	2.7	0.0	20.0	N/A	N/A	0.0	0.0	5.3	0.0	0.0	0.0	0.0	N/A	N/A	0.0	0.0	0.0
	30歳代	1.8	0.0	11.1	0.0	0.0	0.0	0.0	0.0	0.0	0.0	0.0	0.0	100.0	0.0	33.3	0.0	
	40歳代	4.3	47.8	7.0	0.0	0.0	0.0	2.0	0.0	2.6	0.0	9.1	0.0	0.0	N/A	5.1	0.0	9.1
	50歳代	5.9	30.8	7.3	100.0	0.0	2.5	0.0	2.2	1.9	5.3	5.6	3.2	0.0	0.0	7.5	0.0	9.5
	60歳代	6.2	29.4	9.4	14.3	0.0	1.7	0.0	6.0	0.0	2.6	7.7	3.2	8.1	9.1	28.6	5.9	6.7
	70歳代	8.0	37.1	7.6	42.9	0.0	4.2	0.0	5.6	2.1	6.0	13.6	3.3	0.0	20.0	38.8	7.9	5.7
	80歳代	9.8	29.2	7.8	18.2	14.3	7.5	2.1	9.0	3.7	9.0	16.2	9.2	5.5	25.4	18.8	15.1	11.1
	90歳代	14.7	15.0	6.5	16.7	33.3	20.5	22.7	15.2	4.8	6.5	44.4	5.0	0.0	20.0	31.3	23.7	26.7
	100歳以上	13.3	N/A	0.0	N/A	N/A	0.0	0.0	N/A	0.0	0.0	33.3	0.0	N/A	N/A	33.3	N/A	N/A
	全体	7.4	32.4	8.3	22.2	10.0	3.2	3.7	6.2	2.1	4.8	13.2	6.3	2.5	19.6	27.6	10.2	8.9

年代別自宅への退院患者数(人)	0歳代	10歳代	20歳代	30歳代	40歳代	50歳代	60歳代	70歳代	80歳代	90歳代	100歳以上	全体
参加病院全症例	203	0	5	0	0	158	0	0	2	37	1	0
美原記念病院	129	1	17	0	0	43	1	16	11	20	6	1
行田総合病院	220	1	25	0	0	97	3	19	11	26	4	4
蓮田一心会病院	329	7	36	1	1	136	7	20	27	33	1	3
大久野病院	514	23	71	3	1	174	2	51	55	39	3	11
同愛記念病院	757	52	123	1	1	198	12	50	93	53	19	18
塩山市民病院	1295	68	287	7	2	286	25	67	143	117	26	31
済衆館病院	2400	170	460	7	5	506	40	160	287	200	81	61
尼崎中央病院	1920	65	346	11	7	293	48	178	242	166	68	87
市立川西病院	463	20	77	6	3	39	22	33	42	31	9	20
真星病院	15	0	4	0	0	1	1	0	1	0	1	3
金光病院	0	0	0	0	0	0	0	0	0	0	0	0
井野口病院	0	0	0	0	0	0	0	0	0	0	0	0
府中市市民病院	0	0	0	0	0	0	0	0	0	0	0	0
光風園病院	0	0	0	0	0	0	0	0	0	0	0	0
HITO病院	0	0	0	0	0	0	0	0	0	0	0	0
熊本託麻台リハビリテーション病院	0	0	0	0	0	0	0	0	0	0	0	0
和田病院	0	0	0	0	0	0	0	0	0	0	0	0
全体	8245	407	1451	36	20	1931	161	594	914	722	219	239

年代別在宅医療の実施率(%)



年代別自宅への退院患者数(人)

