

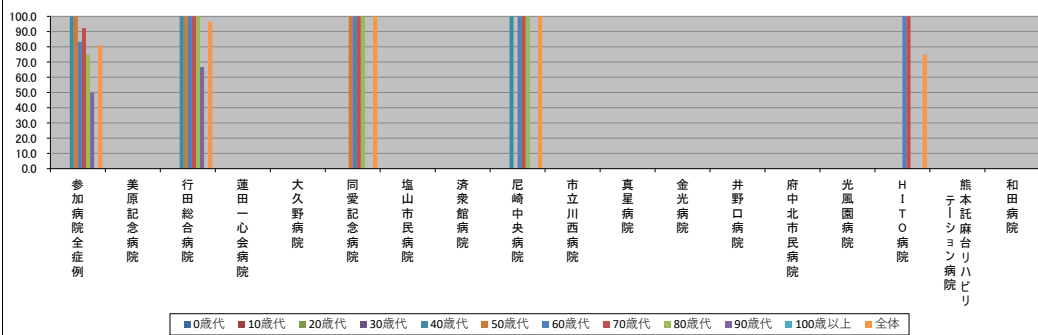
■急性心筋梗塞における主要手術・治療実施率(年代別)【第3四半期】

2021/07/15

~(J-IMP)表記は、2021/07/15時点でデータ未提出の病院です。

	参加病院全症例	美原記念病院	行田総合病院	蓮田一心会病院	大久野病院	同愛記念病院	塩山市民病院	済衆館病院	尼崎中央病院	市立川西病院	真星病院	金光病院	井野口病院	府中市市民病院	光風園病院	HITO病院	熊本託麻台リハビリテーション病院	和田病院	
年代別実施率(%)																			
0歳代	N/A	N/A	N/A	N/A	N/A	N/A	N/A	N/A	N/A	N/A	N/A	N/A	N/A	N/A	N/A	N/A	N/A	N/A	N/A
10歳代	N/A	N/A	N/A	N/A	N/A	N/A	N/A	N/A	N/A	N/A	N/A	N/A	N/A	N/A	N/A	N/A	N/A	N/A	N/A
20歳代	N/A	N/A	N/A	N/A	N/A	N/A	N/A	N/A	N/A	N/A	N/A	N/A	N/A	N/A	N/A	N/A	N/A	N/A	N/A
30歳代	N/A	N/A	N/A	N/A	N/A	N/A	N/A	N/A	N/A	N/A	N/A	N/A	N/A	N/A	N/A	N/A	N/A	N/A	N/A
40歳代	100.0	N/A	100.0	N/A	N/A	N/A	N/A	N/A	100.0	N/A	N/A	N/A	N/A	N/A	N/A	N/A	N/A	N/A	N/A
50歳代	100.0	N/A	100.0	N/A	N/A	100.0	N/A	N/A	N/A	N/A	N/A	N/A	N/A	N/A	N/A	N/A	N/A	N/A	N/A
60歳代	83.3	N/A	100.0	N/A	N/A	100.0	N/A	N/A	100.0	N/A	0.0	N/A	N/A	N/A	N/A	100.0	N/A	N/A	
70歳代	92.3	N/A	100.0	N/A	N/A	100.0	N/A	N/A	100.0	N/A	N/A	0.0	N/A	N/A	N/A	100.0	N/A	N/A	
80歳代	75.0	N/A	100.0	N/A	N/A	100.0	N/A	N/A	100.0	N/A	0.0	N/A	0.0	N/A	N/A	N/A	N/A	N/A	
90歳代	50.0	N/A	66.7	N/A	N/A	N/A	N/A	N/A	N/A	N/A	N/A	0.0	N/A	N/A	N/A	N/A	N/A	N/A	
100歳以上	0.0	N/A	N/A	N/A	N/A	N/A	N/A	N/A	N/A	N/A	N/A	N/A	N/A	N/A	N/A	0.0	N/A	N/A	
全体	80.9	N/A	96.2	N/A	N/A	100.0	N/A	N/A	100.0	N/A	0.0	N/A	0.0	N/A	N/A	75.0	N/A	N/A	
年代別症例数(人)																			
0歳代	0	0	0	0	0	0	0	0	0	0	0	0	0	0	0	0	0	0	
10歳代	0	0	0	0	0	0	0	0	0	0	0	0	0	0	0	0	0	0	
20歳代	0	0	0	0	0	0	0	0	0	0	0	0	0	0	0	0	0	0	
30歳代	0	0	0	0	0	0	0	0	0	0	0	0	0	0	0	0	0	0	
40歳代	2	0	1	0	0	0	0	1	0	0	0	0	0	0	0	0	0	0	
50歳代	5	0	3	0	0	2	0	0	0	0	0	0	0	0	0	0	0	0	
60歳代	6	0	2	0	0	1	0	0	1	0	1	0	0	0	0	1	0	0	
70歳代	13	0	7	0	0	2	0	0	1	0	0	1	0	0	2	0	0	0	
80歳代	16	0	10	0	0	1	0	0	1	0	2	0	1	1	0	0	0	0	
90歳代	4	0	3	0	0	0	0	0	0	0	0	1	0	0	0	0	0	0	
100歳以上	1	0	0	0	0	0	0	0	0	0	0	0	0	0	0	1	0	0	
全体	47	0	26	0	0	6	0	0	4	0	3	0	3	1	0	4	0	0	

年代別実施率(%)



年代別症例数(人)

