

■介護施設・福祉施設からの入院率【第3四半期】

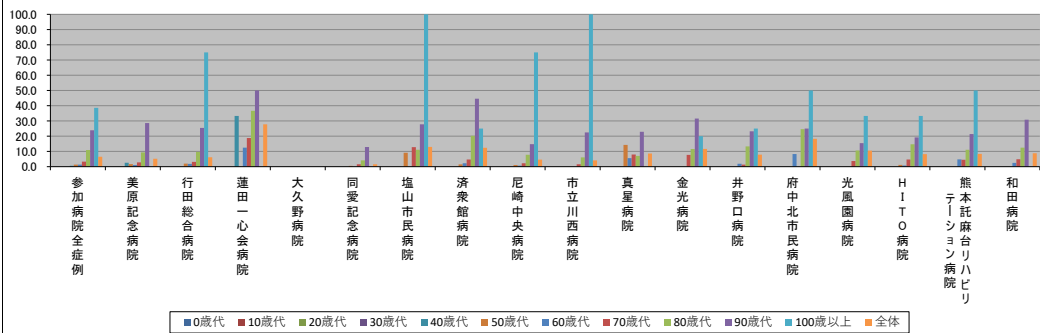
2021/07/15

（J-VIファン表記は、2021/07/15時点でデータ未提出の病院です。）

	参加病院 全症例	美原 記念病院	行田 総合病院	蓮田 一心会病院	大久 野病院	同愛 記念病院	塩山 市民病院	済衆 館病院	尼崎 中央病院	市立 川西病院	真星 病院	金光 病院	井野 口病院	府中 北市民病院	光風 園病院	H I T O 病院	熊本 託麻台 リハビリ テー	和 田病院
年代別介護・福祉施設からの入院率(%)	0歳代	0.0	N/A	0.0	N/A	N/A	0.0	N/A	0.0	0.0	N/A	N/A	N/A	N/A	N/A	N/A	N/A	N/A
	10歳代	0.0	N/A	0.0	N/A	N/A	0.0	0.0	0.0	0.0	0.0	0.0	0.0	0.0	N/A	N/A	0.0	0.0
	20歳代	0.0	0.0	0.0	N/A	0.0	0.0	0.0	0.0	0.0	0.0	0.0	0.0	N/A	N/A	0.0	0.0	0.0
	30歳代	0.0	0.0	0.0	N/A	N/A	0.0	0.0	0.0	0.0	0.0	0.0	0.0	N/A	N/A	0.0	0.0	0.0
	40歳代	0.6	2.6	0.0	33.3	N/A	0.0	0.0	0.0	0.0	0.0	0.0	0.0	0.0	0.0	0.0	0.0	0.0
	50歳代	1.3	1.7	2.0	0.0	0.0	0.5	9.1	1.5	1.1	0.0	14.3	0.0	0.0	0.0	0.0	1.2	0.0
	60歳代	1.3	1.1	1.8	12.5	0.0	0.0	0.0	2.2	0.7	0.0	5.6	0.0	1.9	8.3	0.0	0.8	4.8
	70歳代	3.3	2.8	3.1	18.8	0.0	1.6	12.8	4.7	2.2	1.6	8.0	7.7	1.3	0.0	3.7	4.7	4.5
	80歳代	10.9	9.4	9.7	36.7	0.0	4.1	11.1	20.3	7.8	6.1	7.1	11.6	13.3	24.6	10.6	14.7	11.1
	90歳代	23.9	28.6	25.4	50.0	0.0	12.9	27.8	44.6	14.8	22.9	31.6	23.2	25.0	15.4	19.2	21.4	30.8
	100歳以上	38.6	0.0	75.0	N/A	N/A	0.0	100.0	25.0	75.0	100.0	0.0	20.0	25.0	50.0	33.3	33.3	50.0
	全体	6.5	5.2	6.2	27.8	0.0	1.6	13.0	12.4	4.6	4.1	8.6	11.7	7.9	18.3	10.5	8.2	8.4

年代別症例数(人)	0歳代	10歳代	20歳代	30歳代	40歳代	50歳代	60歳代	70歳代	80歳代	90歳代	100歳以上	全体
	226	0	2	0	0	188	0	2	4	30	0	0
	114	0	14	0	0	55	1	7	4	11	6	3
	226	8	25	0	1	100	3	17	14	26	1	2
	313	8	39	0	0	119	2	28	23	36	9	4
	498	39	66	6	0	160	1	43	44	31	13	6
	869	60	151	6	8	207	11	68	95	71	14	20
	1418	91	272	8	6	331	24	91	144	100	36	37
	2858	216	518	16	21	515	47	235	322	310	87	78
	2829	117	435	30	19	363	90	291	319	262	99	112
	925	35	130	6	9	70	36	74	81	71	35	57
	44	1	4	0	4	1	4	4	2	2	5	4
	10320	575	1656	72	64	2112	216	860	1054	950	302	324

年代別介護・福祉施設からの入院率(%)



年代別症例数(人)

