

■介護施設・福祉施設等への退院率(年代別)【第3四半期】

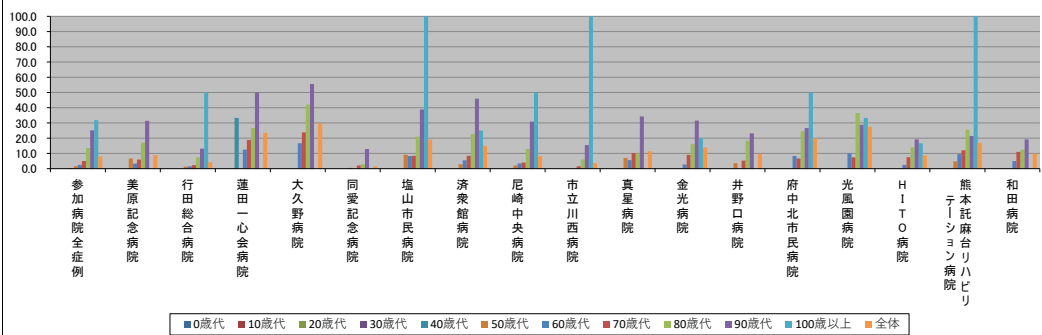
2021/07/15

-(JVF)表記は、2021/07/15時点でデータ未提出の病院です。

	参加病院全症例	美原記念病院	行田総合病院	蓮田一心会病院	大久野病院	同愛記念病院	塩山市民病院	済衆館病院	尼崎中央病院	市立川西病院	真星病院	金光病院	井野口病院	府中市市民病院	光風園病院	HITO病院	熊本託麻台リハビリテーション病院	和田病院	
年代別他施設等への退院率(%)	0歳代	0.0	N/A	0.0	N/A	N/A	0.0	N/A	0.0	0.0	N/A	N/A	N/A	N/A	N/A	N/A	N/A	N/A	N/A
	10歳代	0.0	N/A	0.0	N/A	N/A	0.0	0.0	0.0	0.0	0.0	0.0	0.0	0.0	N/A	N/A	0.0	0.0	0.0
	20歳代	0.0	0.0	0.0	N/A	0.0	0.0	0.0	0.0	0.0	0.0	0.0	0.0	N/A	N/A	0.0	0.0	0.0	0.0
	30歳代	0.0	0.0	0.0	N/A	N/A	0.0	0.0	0.0	0.0	0.0	0.0	0.0	0.0	N/A	0.0	0.0	0.0	0.0
	40歳代	0.4	0.0	0.0	33.3	N/A	0.0	0.0	0.0	0.0	0.0	0.0	0.0	0.0	0.0	0.0	0.0	0.0	0.0
	50歳代	1.7	6.7	1.3	0.0	0.0	0.5	9.1	2.9	2.1	0.0	7.1	0.0	3.6	0.0	0.0	0.0	4.8	0.0
	60歳代	2.5	3.3	1.5	12.5	16.7	0.0	8.3	5.5	3.5	0.0	5.6	2.7	0.0	8.3	10.0	2.5	9.5	5.0
	70歳代	5.0	6.0	2.3	18.8	23.8	2.1	8.5	8.5	4.0	1.6	10.3	9.0	5.3	6.7	7.4	7.5	12.1	11.0
	80歳代	13.6	17.1	7.4	26.7	42.1	3.0	21.1	22.7	12.9	6.1	10.1	16.1	18.4	24.6	36.5	13.9	25.6	12.5
	90歳代	25.2	31.4	13.1	50.0	55.6	12.9	38.9	45.9	30.9	15.5	34.3	31.6	23.2	26.7	28.8	19.2	21.4	19.2
	100歳以上	31.8	0.0	50.0	N/A	N/A	0.0	100.0	25.0	50.0	100.0	0.0	20.0	0.0	50.0	33.3	16.7	100.0	N/A
	全体	8.0	8.9	4.2	23.6	29.7	1.5	19.0	14.9	8.3	3.6	11.3	13.9	9.8	20.0	27.6	8.7	16.9	9.9

年代別症例数(人)	参加病院全症例	美原記念病院	行田総合病院	蓮田一心会病院	大久野病院	同愛記念病院	塩山市民病院	済衆館病院	尼崎中央病院	市立川西病院	真星病院	金光病院	井野口病院	府中市市民病院	光風園病院	HITO病院	熊本託麻台リハビリテーション病院	和田病院
0歳代	226	0	2	0	0	188	0	2	4	30	0	0	0	0	0	0	0	0
10歳代	114	0	14	0	0	55	1	7	4	11	6	3	7	0	0	3	2	1
20歳代	226	8	25	0	1	100	3	17	14	26	1	2	15	0	0	9	3	2
30歳代	313	8	39	0	0	119	2	28	23	36	9	4	15	1	0	19	4	6
40歳代	498	39	66	6	0	160	1	43	44	31	13	6	16	6	1	56	3	7
50歳代	869	60	151	6	8	207	11	68	95	71	14	20	28	4	3	81	21	21
60歳代	1418	91	272	8	6	331	24	91	144	100	36	37	53	12	10	121	42	40
70歳代	2858	216	518	16	21	515	47	235	322	310	87	78	75	30	27	213	66	82
80歳代	2829	117	435	30	19	363	90	291	319	262	99	112	98	65	85	266	90	88
90歳代	925	35	130	6	9	70	36	74	81	71	35	57	56	60	52	99	28	26
100歳以上	44	1	4	0	4	4	1	4	4	2	2	5	4	2	3	6	2	0
全体	10320	575	1656	72	64	2112	216	860	1054	950	302	324	367	180	181	873	261	273

年代別他施設等への退院率(%)



年代別症例数(人)

