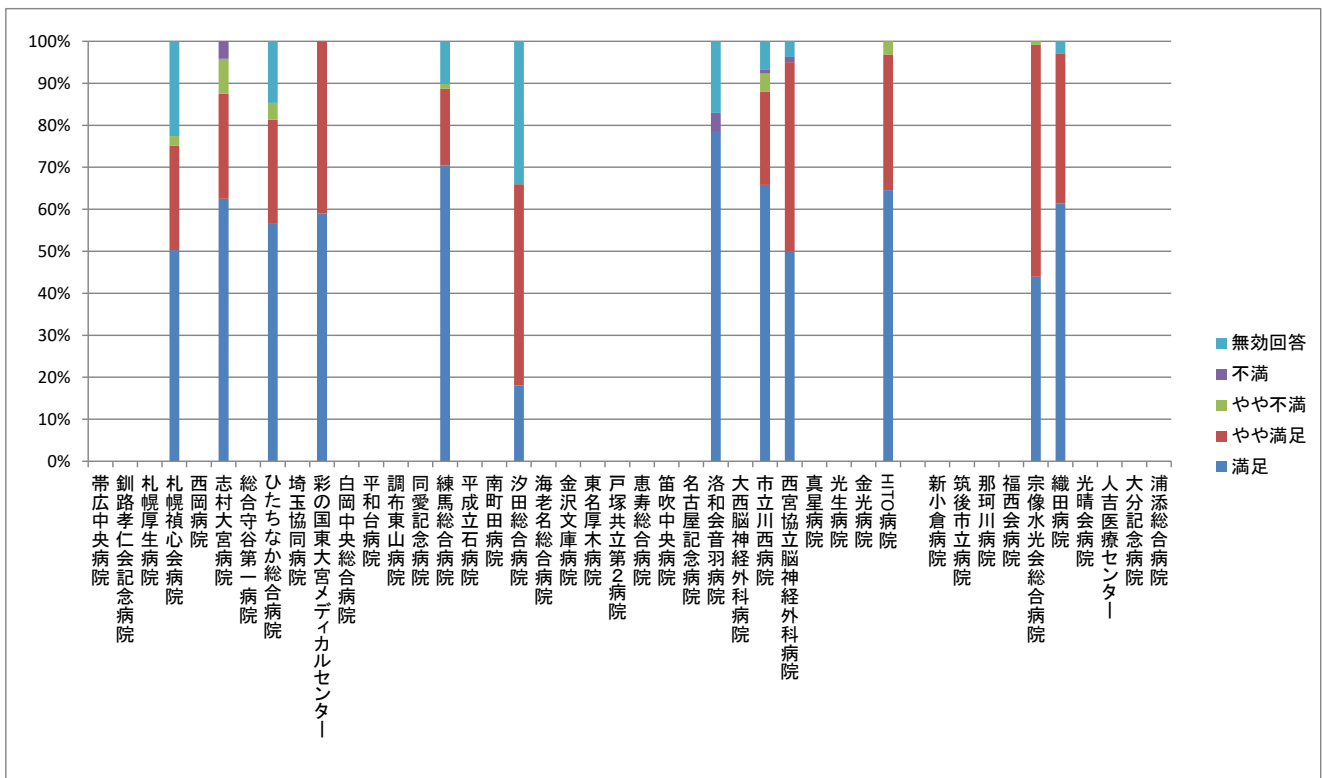


1.今回の入院は全体的に満足のいくものでしたか？

No.	病院名	客体数	回答数	回答率	満足	やや満足	やや不満	不満	無効回答					
1	帯広中央病院													
2	釧路孝仁会記念病院													
3	札幌厚生病院													
4	札幌禎心会病院	191	173	90.6%	87	50.3%	43	24.9%	4	2.3%	0	0.0%	39	22.5%
5	西岡病院													
6	志村大宮病院	63	24	38.1%	15	62.5%	6	25.0%	2	8.3%	1	4.2%	0	0.0%
7	総合守谷第一病院													
8	ひたちなか総合病院	378	321	84.9%	182	56.7%	79	24.6%	13	4.0%	0	0.0%	47	14.6%
9	埼玉協同病院													
10	彩の国東大宮メディカルセンター	39	39	100.0%	23	59.0%	16	41.0%	0	0.0%	0	0.0%	0	0.0%
11	白岡中央総合病院													
12	平和台病院													
13	調布東山病院													
14	同愛記念病院													
15	練馬総合病院	504	159	31.5%	112	70.4%	29	18.2%	2	1.3%	0	0.0%	16	10.1%
16	平成立石病院													
17	南町田病院													
18	汐田総合病院	248	94	37.9%	17	18.1%	45	47.9%	0	0.0%			32	34.0%
19	海老名総合病院													
20	金沢文庫病院													
21	東名厚木病院													
22	戸塚共立第2病院													
23	恵寿総合病院													
24	笛吹中央病院													
25	名古屋記念病院													
26	洛和会音羽病院	895	108	12.1%	69	63.9%					4	3.7%	15	13.9%
27	大西脳神経外科病院													
28	市立川西病院	200	117	58.5%	77	65.8%	26	22.2%	5	4.3%	1	0.9%	8	6.8%
29	西宮協立脳神経外科病院	214	80	37.4%	40	50.0%	36	45.0%	0	0.0%	1	1.3%	3	3.8%
30	真星病院													
31	光生病院													
32	金光病院													
33	HITO病院	271	96	35.4%	62	64.6%	31	32.3%	3	3.1%	0	0.0%	0	0.0%
34														
35	新小倉病院													
36	筑後市立病院													
37	那珂川病院													
38	福西会病院													
39	宗像水光会総合病院	475	232	48.8%	102	44.0%	128	55.2%	2	0.9%	0	0.0%	0	0.0%
40	織田病院	180	70	38.9%	43	61.4%	25	35.7%	0	0.0%	0	0.0%	2	2.9%
41	光晴会病院													
42	人吉医療センター													
43	大分記念病院													
44	浦添総合病院													
合計		3,658	1,513	41.4%	829	54.8%	481	31.8%	34	2.2%	7	0.5%	162	10.7%



※ 2020年8月、9月、10月、11月のうち1ヶ月間を調査期間とした

※ 原則4段階評価の回答としたが、5段階評価で調査を実施した施設については、「普通」を4段階評価で実施した病院の「やや満足」「やや不満」の割合に基づき振り分けを行った。