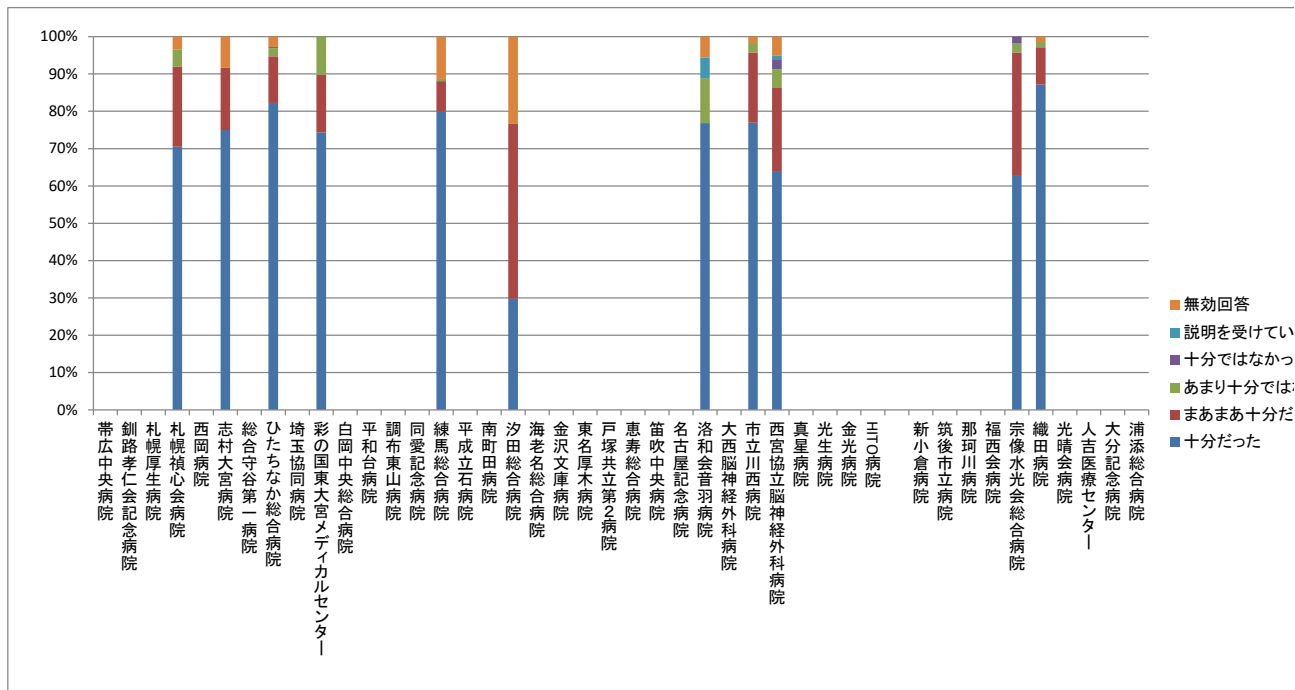


1.入院の原因となった病気や症状に対する診断や治療方針について、医師から受けた説明は十分でしたか？

No.	病院名	客体数	回答数	回答率	十分だった	まあまあ十分だった	あまり十分ではなかった	十分ではなかった	説明を受けていない	無効回答				
1	帯広中央病院													
2	釧路孝仁会記念病院													
3	札幌厚生病院													
4	札幌積心会病院	191	173	90.6%	122	70.5%	37	21.4%	8	4.6%	0	0.0%	6	3.5%
5	西岡病院													
6	志村大宮病院	63	24	38.1%	18	75.0%	4	16.7%	0	0.0%	0	0.0%	2	8.3%
7	総合守谷第一病院													
8	ひたちなか総合病院	378	321	84.9%	264	82.2%	40	12.5%	7	2.2%	1	0.3%	9	2.8%
9	埼玉協同病院													
10	彩の国東大宮メディカルセンター	39	39	100.0%	29	74.4%	6	15.4%	4	10.3%	0	0.0%	0	0.0%
11	白岡中央総合病院													
12	平和台病院													
13	調布東山病院													
14	同愛記念病院													
15	練馬総合病院	504	159	31.5%	127	79.9%	13	8.2%	1	0.6%	0	0.0%	18	11.3%
16	平成立石病院													
17	南町田病院													
18	汐田総合病院	248	94	37.9%	28	29.8%	44	46.8%		0.0%		0.0%	22	23.4%
19	海老名総合病院													
20	金沢文庫病院													
21	東名厚木病院													
22	戸塚共立第2病院													
23	恵寿総合病院													
24	笛吹中央病院													
25	名古屋記念病院													
26	洛和会音羽病院	895	108	12.1%	83	76.9%	0	0.0%	13	12.0%	0	0.0%	6	5.6%
27	大西脳神経外科病院													
28	市立川西病院	200	117	58.5%	90	76.9%	22	18.8%	3	2.6%	0	0.0%	2	1.7%
29	西宮協立脳神経外科病院	214	80	37.4%	51	63.8%	18	22.5%	4	5.0%	2	2.5%	1	1.3%
30	真星病院													
31	光生病院													
32	金光病院													
33	HITO病院													
34														
35	新小倉病院													
36	筑後市立病院													
37	那珂川病院													
38	福西会病院													
39	宗像水光会総合病院	475	236	49.7%	148	62.7%	78	33.1%	6	2.5%	4	1.7%	0	0.0%
40	織田病院	180	70	38.9%	61	87.1%	7	10.0%	1	1.4%	0	0.0%	1	1.4%
41	光晴会病院													
42	人吉医療センター													
43	大分記念病院													
44	浦添総合病院													
	合計	3,387	1,421	42.0%	1,021	71.9%	269	18.9%	47	3.3%	7	0.5%	7	0.5%



※ 2020年8月、9月、10月、11月のうち1ヶ月間を調査期間とした

ない
けた
なかった
:った