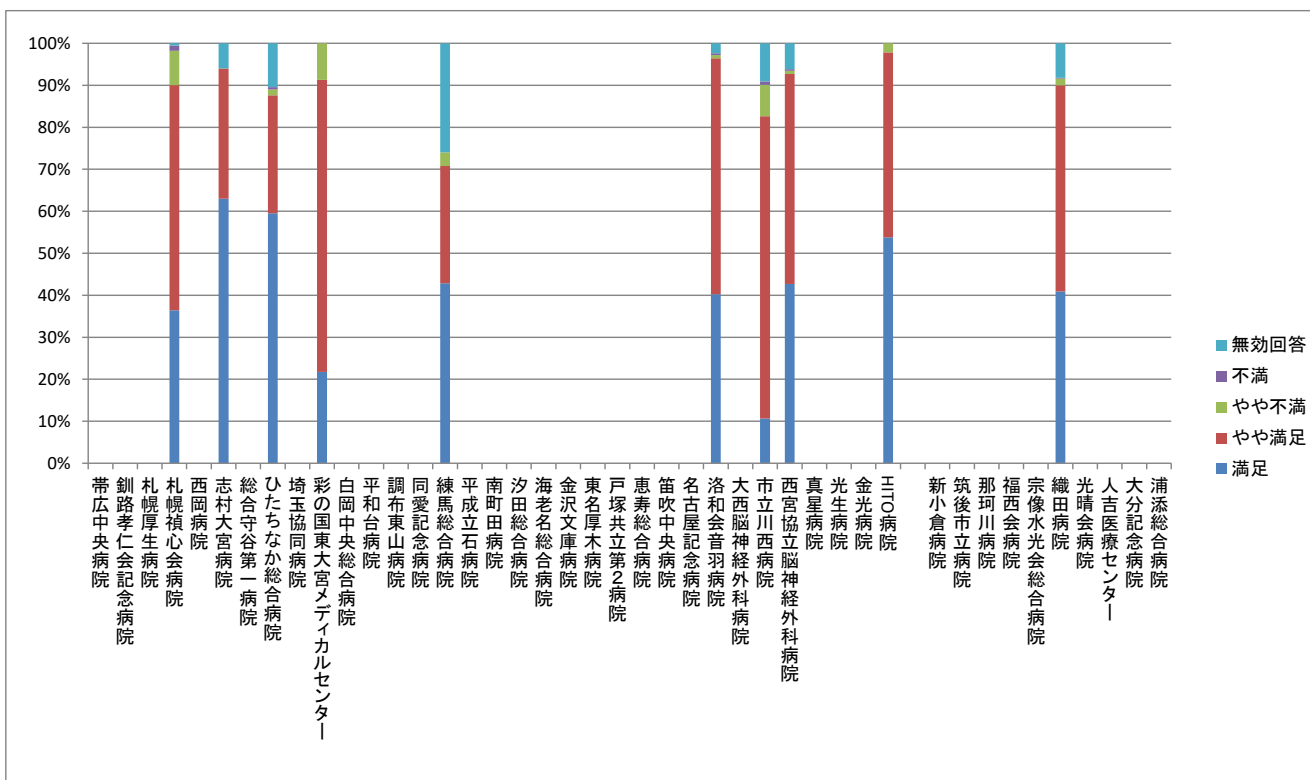


1.全体としてこの病院に満足していますか？

No.	病院名	客体数	回答数	回答率	満足	やや満足	やや不満	不満	無効回答					
1	帯広中央病院													
2	釧路孝仁会記念病院													
3	札幌厚生病院													
4	札幌禎心会病院	1,303	1,293	99.2%	471	36.4%	693	53.6%	106	8.2%	16	1.2%	7	0.5%
5	西岡病院													
6	志村大宮病院	100	100	100.0%	63	63.0%	31	31.0%	0	0.0%	0	0.0%	6	6.0%
7	総合守谷第一病院													
8	ひたちなか総合病院	719	556	77.3%	331	59.5%	156	28.1%	8	1.4%	3	0.5%	58	10.4%
9	埼玉協同病院													
10	彩の国東大宮メディカルセンター	23	23	100.0%	5	21.7%	16	69.6%	2	8.7%	0	0.0%	0	0.0%
11	白岡中央総合病院													
12	平和台病院													
13	調布東山病院													
14	同愛記念病院													
15	練馬総合病院	154	154	100.0%	66	42.9%	43	27.9%	5	3.2%	0	0.0%	40	26.0%
16	平成立石病院													
17	南町田病院													
18	汐田総合病院													
19	海老名総合病院													
20	金沢文庫病院													
21	東名厚木病院													
22	戸塚共立第2病院													
23	恵寿総合病院													
24	笛吹中央病院													
25	名古屋記念病院													
26	洛和会音羽病院	613	251	40.9%	101	40.2%	141	56.2%	2	0.8%	1	0.4%	6	2.4%
27	大西脳神経外科病院													
28	市立川西病院	300	253	84.3%	27	10.7%	182	71.9%	19	7.5%	2	0.8%	23	9.1%
29	西宮協立脳神経外科病院	372	260	69.9%	111	42.7%	130	50.0%	2	0.8%	1	0.4%	16	6.2%
30	真星病院													
31	光生病院													
32	金光病院													
33	HITO病院	93	93	100.0%	50	53.8%	41	44.1%	2	2.2%	0	0.0%	0	0.0%
34														
35	新小倉病院													
36	筑後市立病院													
37	那珂川病院													
38	福西会病院													
39	宗像水光会総合病院													
40	織田病院	1,196	560	46.8%	229	40.9%	275	49.1%	9	1.6%	1	0.2%	46	8.2%
41	光晴会病院													
42	人吉医療センター													
43	大分記念病院													
44	浦添総合病院													
	合計	4,873	3,543	72.7%	1,454	41.0%	1,708	48.2%	155	4.4%	24	0.7%	202	5.7%



※ 2020年7月、8月、9月、10月、11月、12月のうち任意の期間を調査期間とした

※ 原則4段階評価の回答としたが、5段階評価で調査を実施した施設については、「普通」を4段階評価で実施した病院の「やや満足」「やや不満」の割合に基づき振り分けを行った。