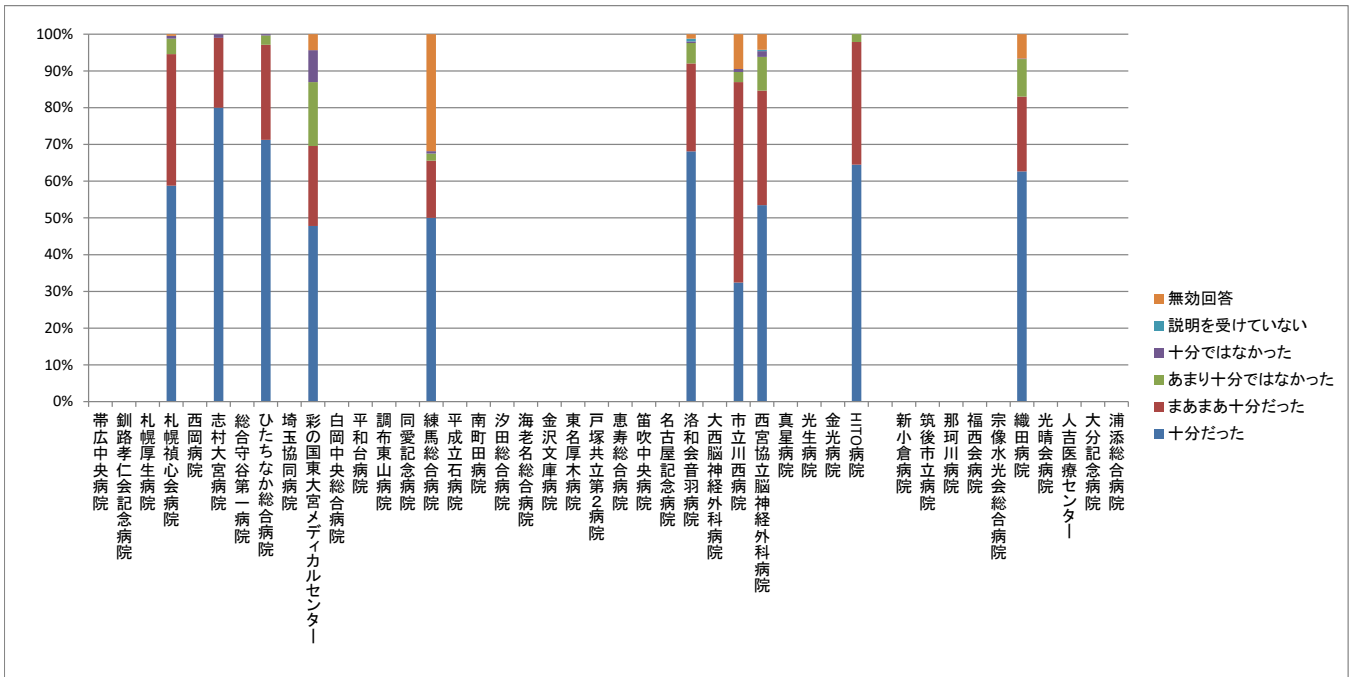


1.病気や症状に対する診断や治療方針について、医師から受けた説明は十分でしたか？

No.	病院名	客体数	回答数	回答率	十分だった	まあまあ十分だった	あまり十分ではなかった	十分ではなかった	説明を受けていない	無効回答						
1	帯広中央病院															
2	釧路孝仁会記念病院															
3	札幌厚生病院															
4	札幌禎心会病院	1,303	1,293	99.2%	760	58.8%	463	35.8%	54	4.2%	10	0.8%	0.0%	6	0.5%	
5	西岡病院															
6	志村大宮病院	100	100	100.0%	80	80.0%	19	19.0%	0	0.0%	1	1.0%	0.0%	0	0.0%	
7	総合守谷第一病院															
8	ひたちなか総合病院	719	556	77.3%	396	71.2%	144	25.9%	14	2.5%	2	0.4%	0.0%	0	0.0%	
9	埼玉協同病院															
10	彩の国東大宮メディカルセンター	23	23	100.0%	11	47.8%	5	21.7%	4	17.4%	2	8.7%	0	0.0%	1	4.3%
11	白岡中央総合病院															
12	平和台病院															
13	調布東山病院															
14	同愛記念病院															
15	練馬総合病院	154	154	100.0%	77	50.0%	24	15.6%	3	1.9%	1	0.6%	0.0%	49	31.8%	
16	平成立石病院															
17	南町田病院															
18	汐田総合病院															
19	海老名総合病院															
20	金沢文庫病院															
21	東名厚木病院															
22	戸塚共立第2病院															
23	恵寿総合病院															
24	笛吹中央病院															
25	名古屋記念病院															
26	洛和会音羽病院	613	251	40.9%	171	68.1%	60	23.9%	14	5.6%	1	0.4%	2	0.8%	3	1.2%
27	大西脳神経外科病院															
28	市立川西病院	300	253	84.3%	82	32.4%	138	54.5%	7	2.8%	2	0.8%	0.0%	24	9.5%	
29	西宮協立脳神経外科病院	372	260	69.9%	139	53.5%	81	31.2%	24	9.2%	4	1.5%	1	0.4%	11	4.2%
30	真星病院															
31	光生病院															
32	金光病院															
33	HITO病院	93	93	100.0%	60	64.5%	31	33.3%	2	2.2%	0	0.0%	0.0%	0	0.0%	
34																
35	新小倉病院															
36	筑後市立病院															
37	那珂川病院															
38	福西会病院															
39	宗像水光会総合病院															
40	織田病院	1,196	560	46.8%	351	62.7%	114	20.4%	57	10.2%	1	0.2%	0	0.0%	37	6.6%
41	光晴会病院															
42	人吉医療センター															
43	大分記念病院															
44	浦添総合病院															
	合計	4,873	3,543	72.7%	2,127	60.0%	1,079	30.5%	179	5.1%	24	0.7%	3	0.1%	131	3.7%



※ 2020年7月、8月、9月、10月、11月、12月のうち任意の期間を調査期間とした