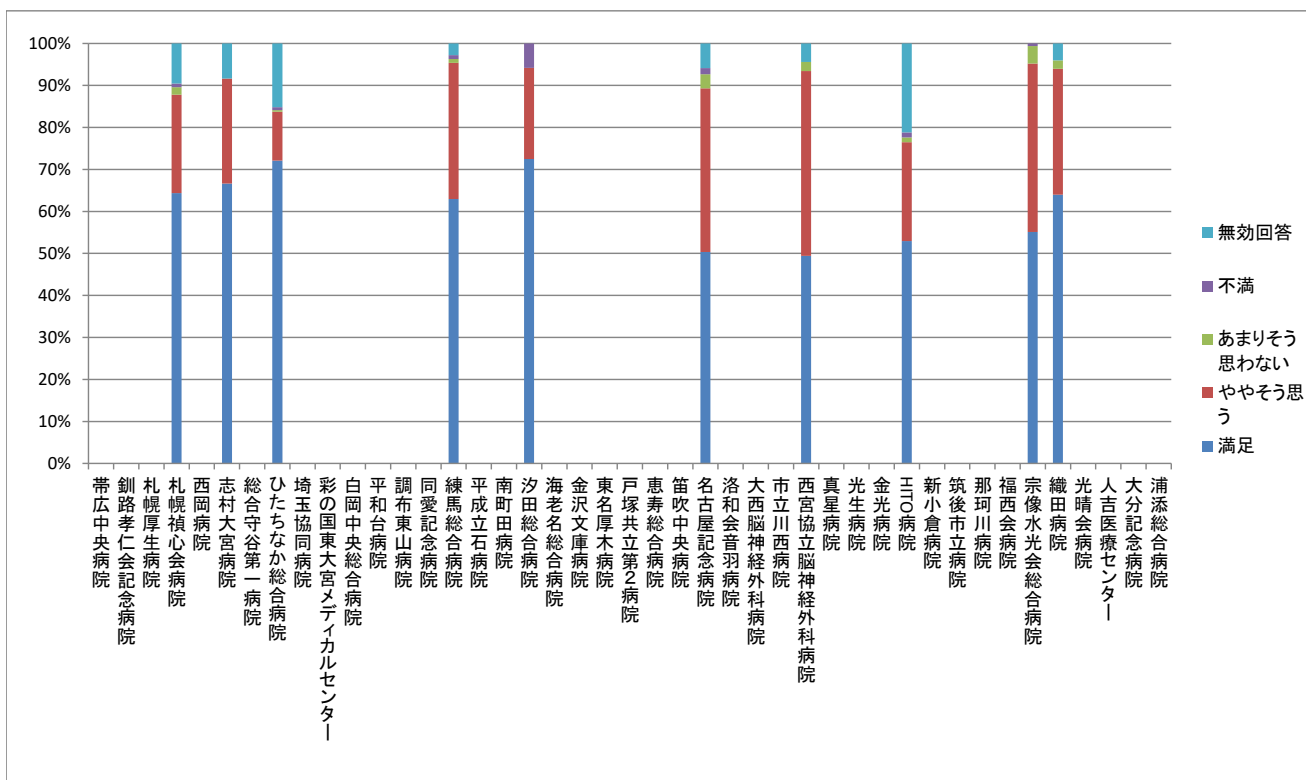


2.万一、家族や友人が病気になったとき、当院を薦めたいと思いますか？

No.	病院名	客体数	回答数	回答率	満足	やや満足	やや不満	不満	無効回答					
1	帯広中央病院													
2	釧路孝仁会記念病院													
3	札幌厚生病院													
4	札幌禎心会病院	128	115	89.8%	74	64.3%	27	23.5%	2	1.7%	1	0.9%	11	9.6%
5	西岡病院													
6	志村大宮病院	44	12	27.3%	8	66.7%	3	25.0%	0	0.0%	0	0.0%	1	8.3%
7	総合守谷第一病院													
8	ひたちなか総合病院	308	283	91.9%	204	72.1%	33	11.7%	1	0.4%	2	0.7%	43	15.2%
9	埼玉協同病院													
10	彩の国東大宮メディカルセンター													
11	白岡中央総合病院													
12	平和台病院													
13	調布東山病院													
14	同愛記念病院													
15	練馬総合病院	422	108	25.6%	68	63.0%	35	32.4%	1	0.9%	1	0.9%	3	2.8%
16	平成立石病院													
17	南町田病院													
18	汐田総合病院	200	69	34.5%	50	72.5%	15	21.7%	0	0.0%	4	5.8%	0	0.0%
19	海老名総合病院													
20	金沢文庫病院													
21	東名厚木病院													
22	戸塚共立第2病院													
23	恵寿総合病院													
24	笹吹中央病院													
25	名古屋記念病院	598	272	45.5%	137	50.4%	106	39.0%	9	3.3%	4	1.5%	16	5.9%
26	洛和会首羽病院													
27	大西脳神経外科病院													
28	市立川西病院													
29	西宮協立脳神経外科病院	225	91	40.4%	45	49.5%	40	44.0%	2	2.2%	0	0.0%	4	4.4%
30	真星病院													
31	光生病院													
32	金光病院													
33	HITO病院	245	85	34.7%	45	52.9%	20	23.5%	1	1.2%	1	1.2%	18	21.2%
34	新小倉病院													
35	筑後市立病院													
36	那珂川病院													
37	福西会病院													
38	宗像水光会総合病院	340	167	49.1%	92	55.1%	67	40.1%	7	4.2%	1	0.6%	0	0.0%
39	織田病院	166	50	30.1%	32	64.0%	15	30.0%	1	2.0%	0	0.0%	2	4.0%
40	光晴会病院													
41	人吉医療センター													
42	大分記念病院													
43	浦添総合病院													
	合計	2,676	1,252	46.8%	755	60.3%	361	28.8%	24	1.9%	14	1.1%	98	7.8%



※ 2020年11月～2021年4月のうち1ヶ月間を調査期間とした  
 ※ 原則4段階評価の回答としたが、5段階評価で調査を実施した施設については、「どちらともいえない」を4段階評価で実施した病院の「ややそう思う」「あまりそう思わない」の割合に基づき振り分けを行った。