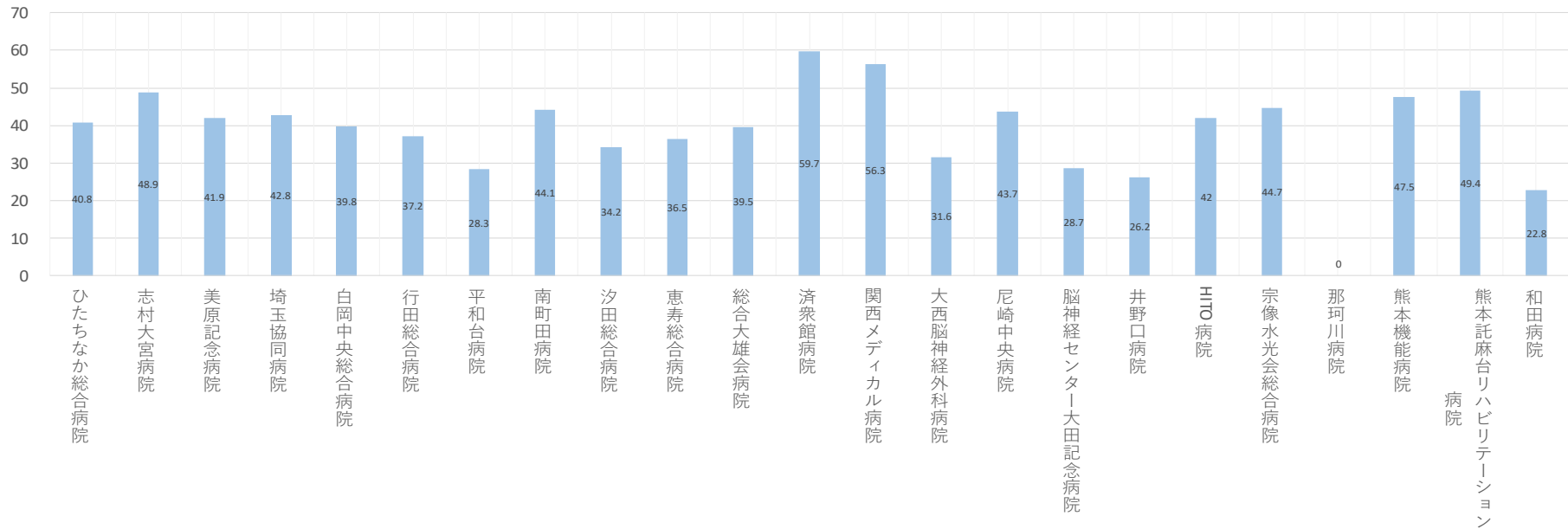


■ ひと月あたり症例数(回復リハ)

No	病院名	病床数	1ヶ月平均	1ヶ月平均、100床あたり	2020年4月	2020年5月	2020年6月	2020年7月	2020年8月	2020年9月	2020年10月	2020年11月	2020年12月	2021年1月	2021年2月	2021年3月
			症例数	症例数	症例数	症例数	症例数	症例数	症例数	症例数	症例数	症例数	症例数	症例数	症例数	症例数
1	ひたちなか総合病院	50	20.4	40.8	25	19	21	20	15	23	18	22	15	20	24	23
2	志村大宮病院	50	24.4	48.9	20	25	23	23	26	25	25	25	28	-	-	-
3	美原記念病院	83	34.8	41.9	29	31	28	38	40	36	34	30	32	36	39	44
4	埼玉協同病院	50	21.4	42.8	22	23	22	24	24	20	20	23	26	15	13	25
5	白岡中央総合病院	41	16.3	39.8	17	14	13	11	18	22	15	20	18	14	13	21
6	行田総合病院	89	33.1	37.2	34	41	25	35	36	44	24	41	29	31	26	31
7	平和台病院	40	11.3	28.3	16	9	10	9	6	8	15	12	12	11	18	10
8	南町田病院	34	15.0	44.1	15	-	-	-	-	-	-	-	-	-	-	-
9	汐田総合病院	58	19.8	34.2	17	21	24	20	18	20	23	21	16	19	16	23
10	恵寿総合病院	47	17.2	36.5	22	15	12	15	17	15	21	20	13	17	19	20
11	総合大雄会病院	50	19.8	39.5	21	20	15	17	22	15	20	23	26	24	13	21
12	済衆館病院	50	29.8	59.7	30	39	38	31	36	34	27	25	29	20	25	24
13	関西メディカル病院	45	25.3	56.3	25	23	25	25	22	26	32	25	37	24	40	0
14	大西脳神経外科病院	31	9.8	31.6	16	8	10	10	9	11	10	10	10	4	-	-
15	尼崎中央病院	45	19.7	43.7	25	16	17	20	28	14	19	24	17	13	16	27
16	脳神経センター大田記念病院	50	14.3	28.7	8	16	18	15	11	16	16	15	16	15	10	16
17	井野口病院	49	12.8	26.2	0	2	6	10	11	18	14	15	24	18	18	18
18	HITO病院	50	21.0	42.0	26	17	23	14	26	23	18	22	30	18	15	20
19	宗像水光会総合病院	49	21.9	44.7	21	26	22	22	16	26	21	20	23	24	21	21
20	那珂川病院	46	-	-	-	-	-	-	-	-	-	-	-	-	-	-
21	熊本機能病院	131	62.2	47.5	62	62	64	57	64	57	63	68	68	49	65	67
22	熊本託麻台リハビリテーション病院	94	46.4	49.4	46	50	46	46	43	44	49	42	52	40	45	54
23	和田病院	42	9.6	22.8	12	8	10	11	15	9	8	10	4	10	7	11

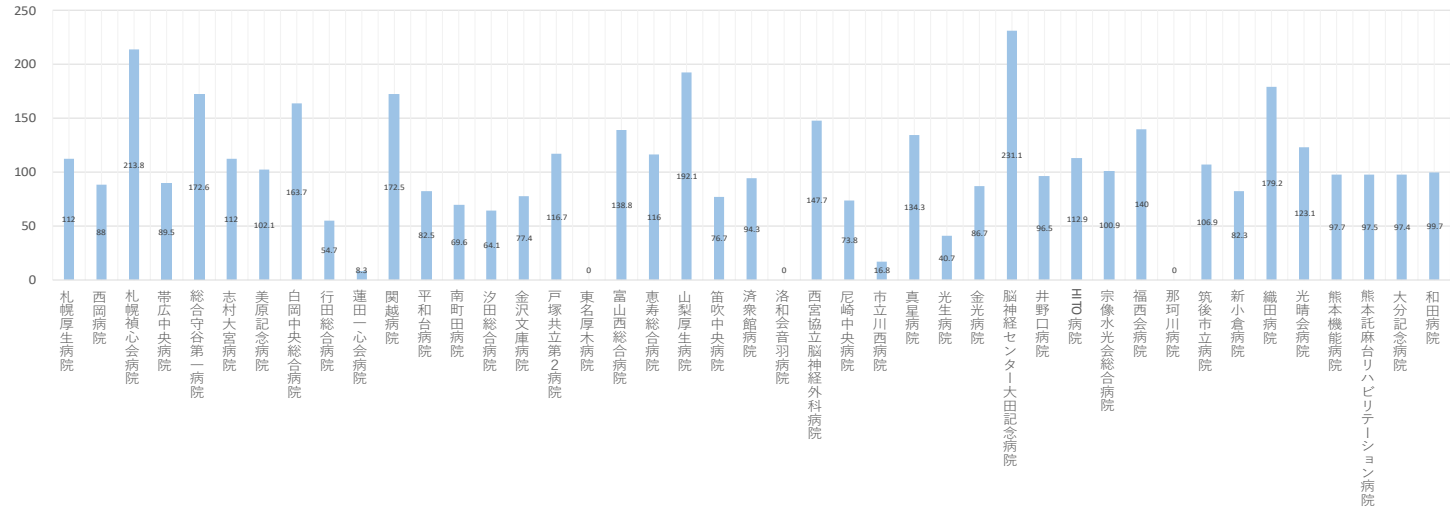
ひと月あたり症例数(回復リハ)(人)(年度平均、100床あたり)



■ ひと月あたり症例数(地域包括ケア)

No	病院名	病床数	1ヶ月平均 症例数	1ヶ月平均、100床あたり 症例数	2020年4月 症例数	2020年5月 症例数	2020年6月 症例数	2020年7月 症例数	2020年8月 症例数	2020年9月 症例数	2020年10月 症例数	2020年11月 症例数	2020年12月 症例数	2021年1月 症例数	2021年2月 症例数	2021年3月 症例数
1	札幌厚生病院	40	44.8	112.0	43	25	54	58	44	-	-	-	-	-	-	-
2	西岡病院	12	10.6	88.0	14	15	7	6	8	13	14	11	7	-	-	-
3	札幌緑心会病院	46	98.3	213.8	88	76	103	92	110	90	98	102	113	92	93	123
4	帯広中央病院	47	42.1	89.5	34	28	43	49	49	56	55	27	43	31	42	48
5	総合守谷第一病院	49	84.6	172.6	101	77	82	79	85	81	86	69	108	82	81	84
6	志村大宮病院	12	13.4	112.0	8	12	11	17	16	14	14	15	14	-	-	-
7	美原記念病院	16	16.3	102.1	18	14	17	12	14	19	17	17	13	12	19	24
8	白岡中央総合病院	14	22.9	163.7	19	17	18	26	28	25	22	21	23	24	24	28
9	行田総合病院	51	27.9	54.7	48	46	49	49	45	58	31	9	0	0	0	0
10	蓮田一心会病院	10	0.8	8.3	0	0	0	0	0	0	0	0	0	0	0	10
11	関越病院	37	63.8	172.5	60	65	75	52	51	60	68	56	64	68	62	85
12	平和台病院	38	31.3	82.5	26	21	37	46	37	25	34	26	43	20	29	32
13	南町田病院	56	39.0	69.6	39	-	-	-	-	-	-	-	-	-	-	-
14	汐田総合病院	104	66.7	64.1	77	66	73	66	78	70	70	61	85	67	35	52
15	金沢文庫病院	38	29.4	77.4	20	17	20	28	33	32	36	35	30	31	32	39
16	戸塚共立第2病院	4	4.7	116.7	3	5	8	6	6	2	5	3	7	1	6	4
17	東名厚木病院	60	-	-	-	-	-	-	-	-	-	-	-	-	-	-
18	富山西総合病院	38	52.8	138.8	44	43	53	54	55	55	54	52	74	45	41	63
19	京寿総合病院	47	54.5	116.0	47	33	55	66	56	69	68	41	60	49	52	58
20	山梨厚生病院	35	67.3	192.1	56	60	68	62	67	81	58	77	66	66	72	85
21	笛吹中央病院	24	18.4	76.7	0	0	0	6	31	30	24	19	23	23	28	37
22	済衆館病院	60	56.6	94.3	41	35	52	51	51	46	73	57	76	61	62	74
23	洛和会音羽病院	59	-	-	-	-	-	-	-	-	-	-	-	-	-	-
24	西宮協立脳神経外科病院	48	70.9	147.7	67	25	71	69	79	80	69	75	85	75	63	93
25	肥前中央病院	27	19.9	73.8	27	12	17	21	20	22	20	18	22	12	21	27
26	市立川西病院	50	8.4	16.8	21	15	2	12	22	3	9	14	3	0	0	0
27	真星病院	26	34.9	134.3	36	31	29	35	34	29	48	34	39	24	40	40
28	光生病院	34	13.8	40.7	7	12	22	16	14	12	-	-	-	-	-	-
29	金光病院	50	43.3	86.7	41	50	35	46	45	39	47	36	51	-	-	-
30	脳神経センター大田記念病院	34	78.6	231.1	69	46	57	72	70	65	96	69	105	99	92	103
31	井野口病院	48	46.3	96.5	13	37	50	49	46	65	53	51	49	39	39	54
32	エド病院	53	59.8	112.9	52	51	58	67	55	67	67	96	76	57	49	63
33	宗像水光会総合病院	39	39.3	100.9	47	37	43	39	39	33	48	31	44	41	32	38
34	福西会病院	50	70.0	140.0	61	78	97	55	71	62	60	60	86	-	-	-
35	藤田川病院	33	-	-	-	-	-	-	-	-	-	-	-	-	-	-
36	筑後市立病院	57	60.9	106.9	65	58	56	66	62	49	70	66	66	61	70	42
37	新小倉病院	132	108.6	82.3	116	98	99	142	103	133	111	121	134	94	78	74
38	織田病院	8	14.3	179.2	22	7	8	8	6	22	17	20	18	12	14	18
39	光晴会病院	30	36.9	123.1	27	36	33	36	34	37	41	36	40	29	45	49
40	熊本種彦病院	55	53.8	97.7	49	48	53	54	62	55	51	50	66	45	57	55
41	熊本花柳台リハビリテーション病院	10	9.8	97.5	11	9	11	9	10	-	10	12	16	5	11	6
42	大分記念病院	35	34.1	97.4	25	27	32	36	38	40	37	37	33	36	33	36
43	和田病院	30	29.9	99.7	22	19	30	28	34	48	27	36	38	19	26	32

ひと月あたり症例数(地域包括ケア)(人)(年度平均、100床あたり)



■ ひと月あたり症例数(療養)

No	病院名	主目的	病床数	1ヶ月平均	1ヶ月平均、100床あたり	2020年4月	2020年5月	2020年6月	2020年7月	2020年8月	2020年9月	2020年10月	2020年11月	2020年12月	2021年1月	2021年2月	2021年3月
				症例数	症例数	症例数	症例数	症例数	症例数	症例数	症例数	症例数	症例数	症例数	症例数	症例数	症例数
1	同愛記念病院	1	30	13.0	43.3	15	11	14	12	11	12	19	18	18	11	15	0
2	尼崎中央病院	1	48	7.7	16.0	6	13	8	16	8	10	2	6	5	4	2	12
3	真星病院	1	90	6.7	7.4	4	3	10	6	8	10	5	2	10	5	4	13
4	井野口病院	1	42	3.0	7.1	0	0	1	2	2	3	5	5	4	5	3	6
5	金光病院	2	47	5.9	12.5	3	9	5	3	7	3	10	6	7	-	-	-
6	西岡病院	3	50	5.1	10.2	2	6	6	6	4	6	1	4	11	-	-	-
7	帯広中央病院	3	46	6.7	14.5	9	7	4	13	4	7	6	13	2	5	6	4
8	済衆館病院	3	93	2.7	2.9	3	1	0	3	2	5	4	1	2	2	6	3
9	志村大宮病院	6	48	2.7	5.6	1	4	3	4	2	2	3	2	3	-	-	-
10	行田総合病院	6	54	16.0	29.6	19	16	16	15	14	17	12	17	13	16	13	24
11	和田病院	6	40	2.3	5.6	3	2	4	1	2	2	2	4	1	1	3	2
12	新小倉病院	7	41	0.0	0.0	0	0	0	0	0	0	0	0	0	0	0	0
13	大分記念病院	7	34	1.7	4.9	2	3	1	1	0	0	0	1	4	6	1	1

ひと月あたり症例数(療養)(人)(年度平均、100床あたり)

