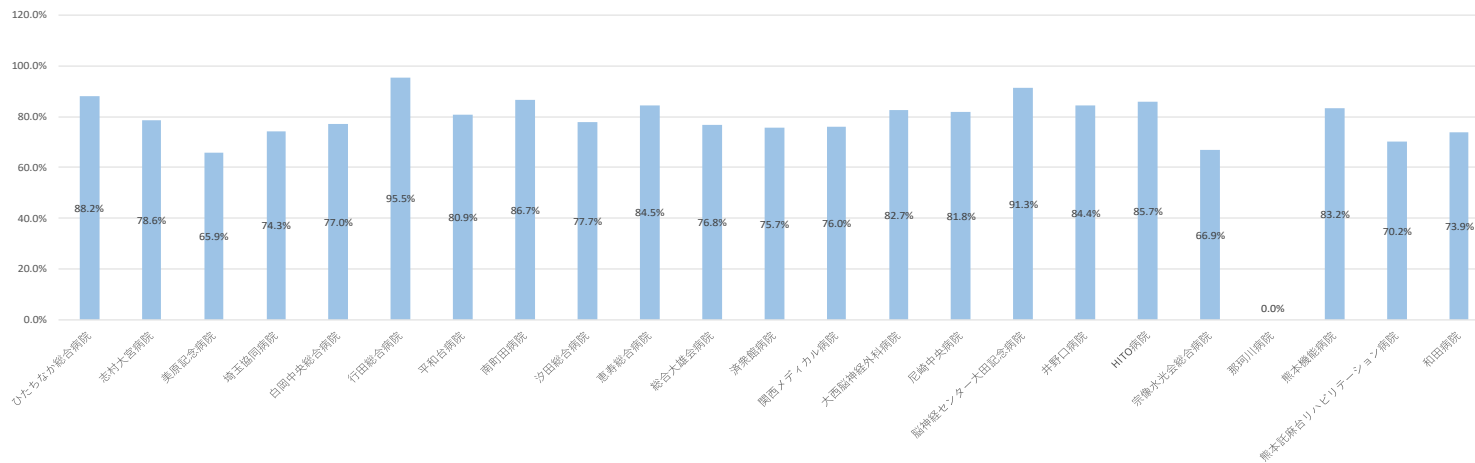


■ 在宅復帰率(回復リハ)

No	病院名	病床数	2020年度			2020年4月			2020年5月			2020年6月			2020年7月			2020年8月			2020年9月			2020年10月			2020年11月			2020年12月			2021年1月			2021年2月			2021年3月					
			分母	分子	割合	分母	分子	割合	分母	分子	割合	分母	分子	割合	分母	分子	割合	分母	分子	割合	分母	分子	割合	分母	分子	割合	分母	分子	割合	分母	分子	割合	分母	分子	割合	分母	分子	割合						
1	ひたちなか総合病院	50	245	216	88.2%	25	18	72.0%	19	17	89.5%	21	21	100.0%	20	18	90.0%	15	14	93.3%	23	20	87.0%	18	17	94.4%	22	21	95.5%	15	13	86.7%	20	19	95.0%	24	21	87.5%	23	17	73.9%			
2	志村大宮病院	50	220	173	78.6%	20	15	75.0%	25	20	80.0%	23	19	82.6%	23	21	91.3%	26	17	65.4%	25	19	76.0%	25	20	80.0%	25	18	72.0%	28	24	85.7%	-	-	-	-	-	-	-	-	-			
3	美原記念病院	83	417	275	65.9%	29	14	48.3%	31	21	67.7%	28	16	57.1%	38	23	60.5%	40	31	77.5%	36	26	72.2%	34	22	64.7%	30	20	66.7%	32	27	84.4%	36	24	66.7%	39	20	51.3%	44	31	70.5%			
4	埼玉協同病院	50	257	191	74.3%	22	15	68.2%	23	19	82.6%	22	16	72.7%	24	20	83.3%	24	19	79.2%	20	15	75.0%	20	14	70.0%	23	14	60.9%	26	21	80.8%	15	13	86.7%	13	5	38.5%	25	20	80.0%			
5	白岡中央総合病院	41	196	151	77.0%	17	14	82.4%	14	9	64.3%	13	12	92.3%	11	9	81.8%	18	15	83.3%	22	17	77.3%	15	13	86.7%	20	17	85.0%	18	16	88.9%	14	11	78.6%	13	6	46.2%	21	12	57.1%			
6	行田総合病院	89	397	379	95.5%	34	34	100.0%	41	41	100.0%	25	25	100.0%	35	35	100.0%	36	36	100.0%	44	43	97.7%	24	24	100.0%	41	36	87.8%	29	29	100.0%	31	28	90.3%	26	20	76.9%	31	28	90.3%			
7	平和台病院	40	136	110	80.9%	16	13	81.3%	9	7	77.8%	10	8	80.0%	9	8	88.9%	6	5	83.3%	8	6	75.0%	15	12	80.0%	12	12	100.0%	12	11	91.7%	11	8	72.7%	18	13	72.2%	10	7	70.0%			
8	南町田病院	34	15	13	86.7%	15	13	86.7%	-	-	-	-	-	-	-	-	-	-	-	-	-	-	-	-	-	-	-	-	-	-	-	-	-	-	-	-	-	-	-	-				
9	汐田総合病院	58	238	185	77.7%	17	15	88.2%	21	18	85.7%	24	20	83.3%	20	16	80.0%	18	15	83.3%	20	15	75.0%	23	17	73.9%	21	16	76.2%	16	9	56.3%	19	13	68.4%	16	13	81.3%	23	18	78.3%			
10	恵寿総合病院	47	206	174	84.5%	22	19	86.4%	15	14	93.3%	12	11	91.7%	15	12	80.0%	17	14	82.4%	15	11	73.3%	21	18	85.7%	20	18	90.0%	13	11	84.6%	17	12	70.6%	19	15	78.9%	20	19	95.0%			
11	総合大鎌会病院	50	237	182	76.8%	21	16	76.2%	20	16	80.0%	15	10	66.7%	17	14	82.4%	22	18	81.8%	15	11	73.3%	20	14	70.0%	23	16	69.6%	26	22	84.6%	24	17	70.8%	13	11	84.6%	21	17	81.0%			
12	済衆館病院	50	358	271	75.7%	30	23	76.7%	39	31	79.5%	38	27	71.1%	31	22	71.0%	36	31	86.1%	34	26	76.5%	27	18	66.7%	25	21	84.0%	29	24	82.8%	20	16	80.0%	25	18	72.0%	24	14	58.3%			
13	関西メディカル病院	45	304	231	76.0%	25	22	88.0%	23	19	82.6%	25	21	84.0%	25	17	68.0%	22	18	81.8%	26	21	80.8%	32	22	68.8%	25	20	80.0%	37	33	89.2%	24	14	58.3%	40	24	60.0%	0	0	0.0%			
14	大西脳神経外科病院	31	98	81	82.7%	16	13	81.3%	8	6	75.0%	10	10	100.0%	10	10	100.0%	9	6	66.7%	11	9	81.8%	10	9	90.0%	10	9	90.0%	10	5	50.0%	4	4	100.0%	-	-	-	-	-	-	-	-	-
15	尼崎中央病院	45	236	193	81.8%	25	20	80.0%	16	13	81.3%	17	13	76.5%	20	19	95.0%	28	24	85.7%	14	10	71.4%	19	15	78.9%	24	19	79.2%	17	12	70.6%	13	13	100.0%	16	16	100.0%	27	19	70.4%			
16	脳神経センター大田記念病院	50	172	157	91.3%	8	8	100.0%	16	14	87.5%	18	16	88.9%	15	14	93.3%	11	9	81.8%	16	13	81.3%	16	16	100.0%	15	15	100.0%	16	13	81.3%	15	15	100.0%	10	8	80.0%	16	16	100.0%			
17	井野口病院	49	154	130	84.4%	0	0	0.0%	2	1	50.0%	6	5	83.3%	10	7	70.0%	11	8	72.7%	18	17	94.4%	14	14	100.0%	15	13	86.7%	24	21	87.5%	18	16	88.9%	18	14	77.8%	18	14	77.8%			
18	HITO病院	50	252	216	85.7%	26	23	88.5%	17	16	94.1%	23	19	82.6%	14	14	100.0%	26	22	84.6%	23	21	91.3%	18	13	72.2%	22	19	86.4%	30	25	83.3%	18	15	83.3%	15	13	86.7%	20	16	80.0%			
19	宗像水光会総合病院	49	263	176	66.9%	21	11	52.4%	26	18	69.2%	22	12	54.5%	22	12	54.5%	16	12	75.0%	26	22	84.6%	21	10	47.6%	20	14	70.0%	23	17	73.9%	24	16	66.7%	21	16	76.2%	21	16	76.2%			
20	那珂川病院	46	-	-	-	-	-	-	-	-	-	-	-	-	-	-	-	-	-	-	-	-	-	-	-	-	-	-	-	-	-	-	-	-	-	-	-	-	-	-				
21	熊本機能病院	131	746	621	83.2%	62	52	83.9%	62	52	83.9%	64	54	84.4%	57	51	89.5%	64	59	92.2%	47	50	87.7%	63	49	77.8%	68	52	76.5%	68	55	80.9%	49	40	81.6%	65	53	81.5%	67	54	80.6%			
22	熊本託麻台リハビリテーション病院	94	557	391	70.2%	46	26	56.5%	50	34	68.0%	46	34	73.9%	46	33	71.7%	43	31	72.1%	44	29	65.9%	49	34	69.4%	42	29	69.0%	52	37	71.2%	40	34	85.0%	45	32	71.1%	54	38	70.4%			
23	和田病院	42	115	85	73.9%	12	11	91.7%	8	4	50.0%	10	8	80.0%	11	7	63.6%	15	13	86.7%	9	6	66.7%	8	5	62.5%	10	7	70.0%	4	3	75.0%	10	7	70.0%	7	4	57.1%	11	10	90.9%			

在宅復帰率(回復リハ)(%) (年度平均)





■ 在宅復帰率(療養)

No	病院名	主目的	病床数	2020年度			2020年4月			2020年5月			2020年6月			2020年7月			2020年8月			2020年9月			2020年10月			2020年11月			2020年12月			2021年1月			2021年2月			2021年3月									
				分母	分子	割合	分母	分子	割合	分母	分子	割合	分母	分子	割合	分母	分子	割合	分母	分子	割合	分母	分子	割合	分母	分子	割合	分母	分子	割合	分母	分子	割合	分母	分子	割合	分母	分子	割合										
1	同愛記念病院		1	30	156	66	42.3%	15	10	66.7%	11	6	54.5%	14	6	42.9%	12	9	75.0%	11	2	18.2%	12	5	41.7%	19	6	31.6%	18	5	27.8%	18	10	55.6%	11	4	36.4%	15	3	20.0%	0	0	0.0%						
2	尼崎中央病院		1	48	92	13	14.1%	6	1	16.7%	13	2	15.4%	8	0	0.0%	16	3	18.8%	8	0	0.0%	10	1	10.0%	2	1	50.0%	6	2	33.3%	5	2	40.0%	4	0	0.0%	2	0	0.0%	12	1	8.3%						
3	真星病院		1	90	80	3	3.8%	4	0	0.0%	3	0	0.0%	10	1	10.0%	6	1	16.7%	8	0	0.0%	10	0	0.0%	5	0	0.0%	2	0	0.0%	10	1	10.0%	5	0	0.0%	4	0	0.0%	2	0	0.0%	13	0	0.0%			
4	井野口病院		1	42	36	6	16.7%	0	0	0.0%	0	0	0.0%	1	0	0.0%	2	0	0.0%	2	0	0.0%	3	0	0.0%	5	1	20.0%	5	1	20.0%	4	1	25.0%	5	1	20.0%	3	1	33.3%	6	1	16.7%						
5	金光病院		2	47	53	4	7.5%	3	1	33.3%	9	0	0.0%	5	1	20.0%	3	0	0.0%	7	0	0.0%	3	0	0.0%	10	0	0.0%	6	1	16.7%	7	1	14.3%	-	-	-	-	-	-	-	-	-	-	-				
6	西岡病院		3	50	46	3	6.5%	2	0	0.0%	6	0	0.0%	6	0	0.0%	6	0	0.0%	4	0	0.0%	4	0	0.0%	6	0	0.0%	1	0	0.0%	4	1	25.0%	11	2	18.2%	-	-	-	-	-	-	-	-	-			
7	帯広中央病院		3	46	80	4	5.0%	9	0	0.0%	7	0	0.0%	4	1	25.0%	13	1	7.7%	4	0	0.0%	7	0	0.0%	6	0	0.0%	6	0	0.0%	13	1	7.7%	2	0	0.0%	5	1	20.0%	6	0	0.0%	4	0	0.0%			
8	済衆館病院		3	93	32	8	25.0%	3	1	33.3%	1	0	0.0%	0	0	0.0%	3	1	33.3%	2	1	50.0%	5	2	40.0%	4	1	25.0%	1	0	0.0%	2	0	0.0%	2	0	0.0%	2	0	0.0%	6	1	16.7%	3	1	33.3%			
9	志村大宮病院		6	48	24	1	4.2%	1	0	0.0%	4	0	0.0%	3	0	0.0%	4	0	0.0%	2	0	0.0%	2	1	50.0%	3	0	0.0%	2	0	0.0%	3	0	0.0%	-	-	-	-	-	-	-	-	-	-	-	-			
10	行田総合病院		6	54	192	118	61.5%	19	8	42.1%	16	9	56.3%	16	13	81.3%	15	10	66.7%	14	12	85.7%	17	15	88.2%	12	11	91.7%	17	9	52.9%	13	7	53.8%	16	9	56.3%	13	5	38.5%	24	10	41.7%						
11	和田病院		6	40	27	9	33.3%	3	2	66.7%	2	0	0.0%	4	1	25.0%	1	0	0.0%	2	1	50.0%	2	0	0.0%	2	2	100.0%	4	2	50.0%	1	0	0.0%	1	0	0.0%	1	0	0.0%	3	0	0.0%	2	1	50.0%			
12	新小倉病院		7	41	0	0	0.0%	0	0	0.0%	0	0	0.0%	0	0	0.0%	0	0	0.0%	0	0	0.0%	0	0	0.0%	0	0	0.0%	0	0	0.0%	0	0	0.0%	0	0	0.0%	0	0	0.0%	0	0	0.0%	0	0	0.0%			
13	大分記念病院		7	34	20	11	55.0%	2	1	50.0%	3	2	66.7%	1	1	100.0%	1	0	0.0%	0	0	0.0%	0	0	0.0%	0	0	0.0%	0	0	0.0%	1	0	0.0%	4	1	25.0%	6	4	66.7%	1	1	100.0%	1	1	100.0%	1	1	100.0%

在宅復帰率(療養)(%)(年度平均)

