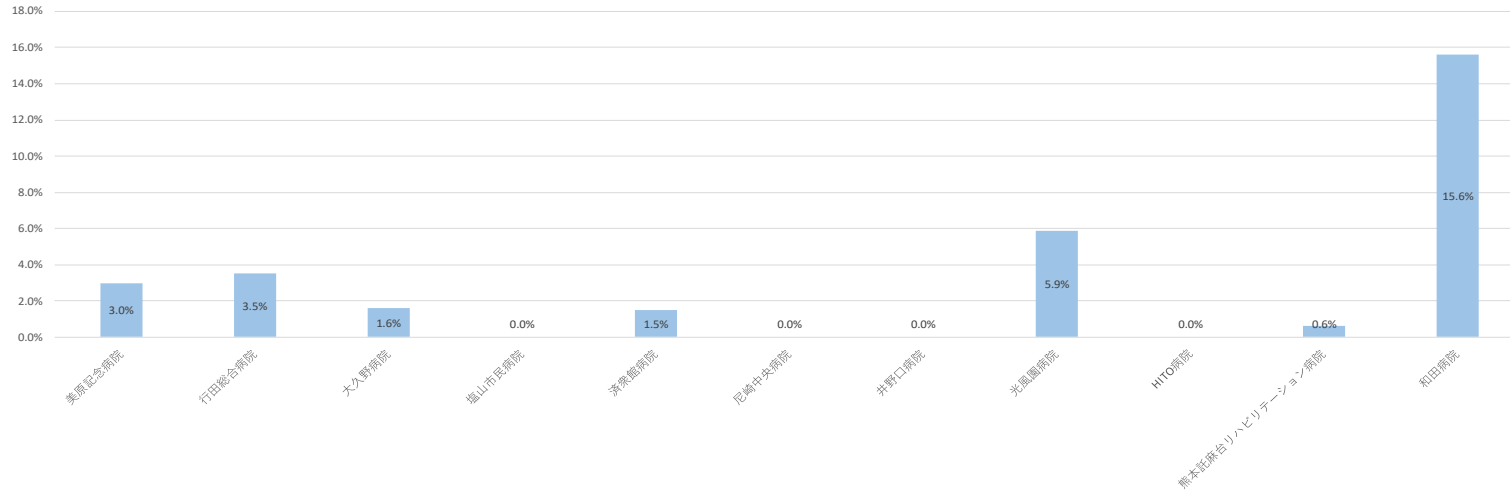


■ 紹介率(回復リハ)

No	病院名	病床数	2020年度			2020年4月			2020年5月			2020年6月			2020年7月			2020年8月			2020年9月			2020年10月			2020年11月			2020年12月			2021年1月			2021年2月			2021年3月		
			分母	分子	割合	分母	分子	割合	分母	分子	割合	分母	分子	割合	分母	分子	割合	分母	分子	割合	分母	分子	割合	分母	分子	割合	分母	分子	割合	分母	分子	割合	分母	分子	割合	分母	分子	割合			
1	美原記念病院	83	169	5	3.0%	14	1	7.1%	10	0	0.0%	6	0	0.0%	18	0	0.0%	15	2	13.3%	15	1	6.7%	15	0	0.0%	13	0	0.0%	16	0	0.0%	13	0	0.0%	13	0	0.0%	21	1	4.8%
2	行田総合病院	89	57	2	3.5%	9	0	0.0%	8	0	0.0%	5	0	0.0%	5	0	0.0%	4	0	0.0%	7	0	0.0%	5	1	20.0%	3	0	0.0%	3	0	0.0%	3	0	0.0%	3	1	33.3%	2	0	0.0%
3	大久野病院	50	127	2	1.6%	13	0	0.0%	12	1	8.3%	11	0	0.0%	11	0	0.0%	16	0	0.0%	11	0	0.0%	14	0	0.0%	14	1	7.1%	11	0	0.0%	14	0	0.0%	0	0	0.0%	0	0	0.0%
4	塩山市民病院	50	97	0	0.0%	4	0	0.0%	9	0	0.0%	7	0	0.0%	3	0	0.0%	10	0	0.0%	7	0	0.0%	6	0	0.0%	10	0	0.0%	10	0	0.0%	9	0	0.0%	10	0	0.0%	12	0	0.0%
5	済衆館病院	50	132	2	1.5%	13	0	0.0%	14	1	7.1%	18	0	0.0%	9	0	0.0%	16	0	0.0%	10	1	10.0%	10	0	0.0%	15	0	0.0%	13	0	0.0%	7	0	0.0%	6	0	0.0%	1	0	0.0%
6	尼崎中央病院	45	122	0	0.0%	13	0	0.0%	8	0	0.0%	8	0	0.0%	11	0	0.0%	13	0	0.0%	6	0	0.0%	10	0	0.0%	17	0	0.0%	10	0	0.0%	4	0	0.0%	7	0	0.0%	15	0	0.0%
7	井野口病院	49	100	0	0.0%	0	0	0.0%	2	0	0.0%	4	0	0.0%	4	0	0.0%	10	0	0.0%	10	0	0.0%	9	0	0.0%	10	0	0.0%	17	0	0.0%	11	0	0.0%	11	0	0.0%	12	0	0.0%
8	光風園病院	60	236	14	5.9%	28	1	3.6%	21	0	0.0%	24	5	20.8%	26	1	3.8%	20	2	10.0%	22	1	4.5%	18	1	5.6%	23	1	4.3%	17	0	0.0%	18	2	11.1%	6	0	0.0%	13	0	0.0%
9	HITO病院	50	34	0	0.0%	4	0	0.0%	2	0	0.0%	1	0	0.0%	3	0	0.0%	3	0	0.0%	3	0	0.0%	5	0	0.0%	3	0	0.0%	3	0	0.0%	3	0	0.0%	3	0	0.0%	1	0	0.0%
10	熊本託麻台リハビリテーション病院	94	356	2	0.6%	32	0	0.0%	31	2	6.5%	27	0	0.0%	34	0	0.0%	23	0	0.0%	30	0	0.0%	30	0	0.0%	26	0	0.0%	42	0	0.0%	26	0	0.0%	26	0	0.0%	29	0	0.0%
11	和田病院	42	32	5	15.6%	2	1	50.0%	2	0	0.0%	3	0	0.0%	4	1	25.0%	3	0	0.0%	3	0	0.0%	3	0	0.0%	3	1	33.3%	2	0	0.0%	2	1	50.0%	1	0	0.0%	4	1	25.0%

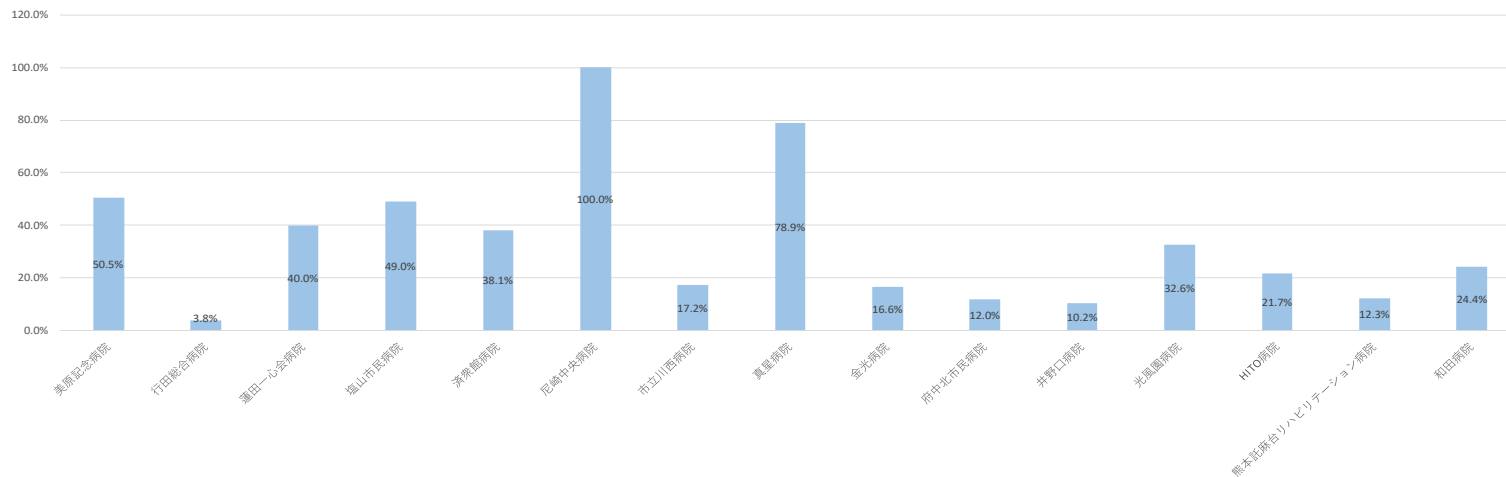
紹介率(回復リハ)(%)(年度平均)



■ 紹介率(地域包括ケア)

No	病院名	2020年度			2020年4月			2020年5月			2020年6月			2020年7月			2020年8月			2020年9月			2020年10月			2020年11月			2020年12月			2021年1月			2021年2月			2021年3月						
		病床数	分母	分子	割合	分母	分子	割合	分母	分子	割合	分母	分子	割合	分母	分子	割合	分母	分子	割合	分母	分子	割合	分母	分子	割合	分母	分子	割合	分母	分子	割合	分母	分子	割合									
1	美原記念病院	16	97	49	50.5%	11	4	36.4%	7	4	57.1%	9	4	44.4%	5	2	40.0%	6	2	33.3%	10	4	40.0%	9	6	66.7%	8	3	37.5%	9	7	77.8%	5	1	20.0%	8	6	75.0%	10	6	60.0%			
2	行田総合病院	51	26	1	3.8%	7	0	0.0%	9	1	11.1%	2	0	0.0%	5	0	0.0%	3	0	0.0%	0	0	0.0%	0	0	0.0%	0	0	0.0%	0	0	0.0%	0	0	0.0%	0	0	0.0%	0	0	0.0%			
3	蓮田一心会病院	10	10	4	40.0%	0	0	0.0%	0	0	0.0%	0	0	0.0%	0	0	0.0%	0	0	0.0%	0	0	0.0%	0	0	0.0%	0	0	0.0%	0	0	0.0%	0	0	0.0%	0	0	0.0%	10	4	40.0%			
4	塩山市民病院	52	104	51	49.0%	0	0	0.0%	0	0	0.0%	0	0	0.0%	0	0	0.0%	0	0	0.0%	0	0	0.0%	0	0	0.0%	0	0	0.0%	23	10	43.5%	31	14	45.2%	50	27	54.0%	42	12	28.6%			
5	済衆館病院	60	378	144	38.1%	27	11	40.7%	19	2	10.5%	28	13	46.4%	27	11	40.7%	35	21	60.0%	26	5	19.2%	37	16	43.2%	33	22	66.7%	35	9	25.7%	33	10	30.3%	36	12	33.3%	42	12	28.6%			
6	尼崎中央病院	27	2	2	100.0%	0	0	0.0%	0	0	0.0%	0	0	0.0%	0	0	0.0%	0	0	0.0%	1	1	100.0%	0	0	0.0%	0	0	0.0%	0	0	0.0%	0	0	0.0%	0	0	0.0%	0	0	0.0%	1	1	100.0%
7	市立川西病院	50	93	16	17.2%	17	5	29.4%	14	1	7.1%	1	0	0.0%	11	4	36.4%	22	4	18.2%	3	1	33.3%	9	1	11.1%	14	0	0.0%	2	0	0.0%	0	0	0.0%	0	0	0.0%	0	0	0.0%	0	0	0.0%
8	真星病院	26	261	206	78.9%	25	20	80.0%	12	10	83.3%	20	14	70.0%	17	14	82.4%	23	17	73.9%	21	17	81.0%	32	24	75.0%	23	21	91.3%	22	20	90.9%	17	13	76.5%	22	17	77.3%	27	19	70.4%			
9	金光病院	50	307	51	16.6%	26	6	23.1%	40	10	25.0%	32	4	12.5%	38	7	18.4%	39	4	10.3%	28	8	28.6%	33	2	6.1%	30	2	6.7%	41	8	19.5%	-	-	-	-	-	-	-	-	-	-	-	
10	府中北市民病院	60	676	81	12.0%	62	8	12.9%	46	7	15.2%	56	1	1.8%	71	11	15.5%	71	6	8.5%	50	6	12.0%	68	7	10.3%	49	9	18.4%	58	7	12.1%	44	8	18.2%	49	7	14.3%	52	4	7.7%			
11	井野口病院	48	295	30	10.2%	10	1	10.0%	33	2	6.1%	33	4	12.1%	29	2	6.9%	23	1	4.3%	29	5	17.2%	25	2	8.0%	31	1	3.2%	23	6	26.1%	25	3	12.0%	15	1	6.7%	19	2	10.5%			
12	光風園病院	60	298	97	32.6%	27	8	29.6%	30	6	20.0%	28	7	25.0%	22	10	45.5%	19	6	31.6%	31	11	35.5%	28	10	35.7%	30	7	23.3%	30	10	33.3%	22	7	31.8%	16	9	56.3%	15	6	40.0%			
13	HITO病院	53	300	65	21.7%	23	5	21.7%	19	6	31.6%	16	2	12.5%	23	3	13.0%	18	4	22.2%	33	7	21.2%	37	11	29.7%	24	3	12.5%	35	6	17.1%	22	6	27.3%	19	7	36.8%	31	5	16.1%			
14	熊本託麻台リハビリテーション病院	10	65	8	12.3%	5	0	0.0%	4	1	25.0%	7	0	0.0%	5	1	20.0%	7	3	42.9%	5	0	0.0%	7	0	0.0%	7	2	28.6%	6	0	0.0%	2	0	0.0%	7	1	14.3%	3	0	0.0%			
15	和田病院	30	213	52	24.4%	9	1	11.1%	8	1	12.5%	16	3	18.8%	18	5	27.8%	25	8	32.0%	28	8	28.6%	19	7	36.8%	26	10	38.5%	28	3	10.7%	8	2	25.0%	13	1	7.7%	15	3	20.0%			

紹介率(地域包括ケア)(%)(年度平均)



■ 紹介率(療養)

No	病院名	主目的	病床数	2020年度			2020年4月			2020年5月			2020年6月			2020年7月			2020年8月			2020年9月			2020年10月			2020年11月			2020年12月			2021年1月			2021年2月			2021年3月		
				分母	分子	割合	分母	分子	割合	分母	分子	割合	分母	分子	割合	分母	分子	割合	分母	分子	割合	分母	分子	割合	分母	分子	割合	分母	分子	割合	分母	分子	割合	分母	分子	割合	分母	分子	割合			
1	同慶記念病院		30	34	14	41.2%	2	1	50.0%	2	0	0.0%	1	1	100.0%	1	0	0.0%	2	1	50.0%	1	1	100.0%	4	3	75.0%	3	0	0.0%	7	3	42.9%	1	0	0.0%	4	2	50.0%	6	2	33.3%
2	尼崎中央病院		48	0	0	0.0%	0	0	0.0%	0	0	0.0%	0	0	0.0%	0	0	0.0%	0	0	0.0%	0	0	0.0%	0	0	0.0%	0	0	0.0%	0	0	0.0%	0	0	0.0%	0	0	0.0%	0	0	0.0%
3	真星病院		90	12	0	0.0%	1	0	0.0%	1	0	0.0%	0	0	0.0%	1	0	0.0%	2	0	0.0%	1	0	0.0%	0	0	0.0%	0	0	0.0%	2	0	0.0%	0	0	0.0%	1	0	0.0%	3	0	0.0%
4	井野口病院		42	0	0	0.0%	0	0	0.0%	0	0	0.0%	0	0	0.0%	0	0	0.0%	0	0	0.0%	0	0	0.0%	0	0	0.0%	0	0	0.0%	0	0	0.0%	0	0	0.0%	0	0	0.0%	0	0	0.0%
5	金光病院		47	24	1	4.2%	2	0	0.0%	3	0	0.0%	2	0	0.0%	2	0	0.0%	3	0	0.0%	1	1	100.0%	5	0	0.0%	3	0	0.0%	3	0	0.0%	-	-	-	-	-	-	-	-	-
6	済衆館病院		93	5	2	40.0%	2	1	50.0%	0	0	0.0%	0	0	0.0%	0	0	0.0%	1	1	100.0%	0	0	0.0%	0	0	0.0%	0	0	0.0%	0	0	0.0%	1	0	0.0%	1	0	0.0%	0	0	0.0%
7	行田総合病院		54	0	0	0.0%	0	0	0.0%	0	0	0.0%	0	0	0.0%	0	0	0.0%	0	0	0.0%	0	0	0.0%	0	0	0.0%	0	0	0.0%	0	0	0.0%	0	0	0.0%	0	0	0.0%	0	0	0.0%
8	大久野病院		50	64	8	12.5%	3	1	33.3%	7	2	28.6%	8	0	0.0%	7	4	57.1%	6	0	0.0%	5	0	0.0%	6	0	0.0%	11	0	0.0%	6	1	16.7%	4	0	0.0%	0	0	0.0%	1	0	0.0%
9	塩山市民病院		59	3	0	0.0%	0	0	0.0%	0	0	0.0%	1	0	0.0%	0	0	0.0%	0	0	0.0%	0	0	0.0%	0	0	0.0%	0	0	0.0%	0	0	0.0%	1	0	0.0%	1	0	0.0%	1	0	0.0%
10	光風園病院		105	19	3	15.8%	3	2	66.7%	3	0	0.0%	3	0	0.0%	0	0	0.0%	0	0	0.0%	2	1	50.0%	2	0	0.0%	1	0	0.0%	2	0	0.0%	3	0	0.0%	0	0	0.0%	0	0	0.0%
11	和田病院		40	17	6	35.3%	2	0	0.0%	1	1	100.0%	1	1	100.0%	1	0	0.0%	2	1	50.0%	0	0	0.0%	2	1	50.0%	3	0	0.0%	1	0	0.0%	0	0	0.0%	3	2	66.7%	1	0	0.0%

紹介率(療養)(%)(年度平均)

