

■介護施設・福祉施設からの入院率【年間】

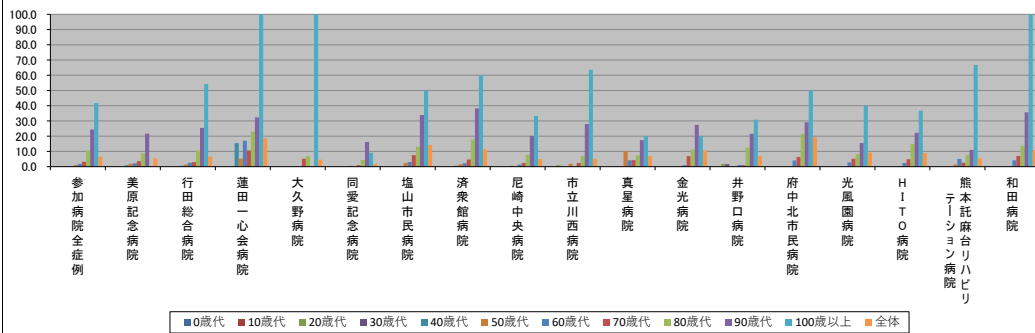
2021/07/15

（J-VIファン表記は、2021/07/15時点でデータ未提出の病院です。）

	参加病院 全症例	美原 記念病院	行田 総合病院	蓮田 一心会病院	大久 野病院	同愛 記念病院	塩山 市民病院	済衆 館病院	尼崎 中央病院	市立 川西病院	真星 病院	金光 病院	井野 口病院	府中 北市民病院	光風 園病院	H I T O 病院	熊本 託麻 台リハ ビリテ ー	和 田病 院
年代別介護・福祉施設からの入院率(%)	0歳代	0.0	N/A	0.0	N/A	N/A	0.0	N/A	0.0	0.0	0.0	N/A	N/A	N/A	N/A	N/A	N/A	N/A
	10歳代	0.0	0.0	0.0	N/A	N/A	0.0	0.0	0.0	0.0	0.0	0.0	0.0	0.0	0.0	N/A	0.0	0.0
	20歳代	0.2	0.0	0.0	N/A	0.0	0.0	0.0	0.0	0.9	0.0	0.0	1.8	0.0	N/A	0.0	0.0	0.0
	30歳代	0.1	0.0	0.0	0.0	0.0	0.0	0.0	0.0	0.0	0.0	0.0	1.7	0.0	0.0	0.0	0.0	0.0
	40歳代	0.4	0.9	0.7	15.4	0.0	0.0	0.6	0.5	0.0	0.0	0.0	0.0	0.0	0.0	0.0	0.0	0.0
	50歳代	1.1	1.9	1.4	5.3	0.0	0.5	2.5	1.6	0.3	1.9	10.3	0.0	0.0	0.0	0.4	1.5	0.0
	60歳代	1.8	2.2	2.6	17.1	0.0	0.1	3.0	2.2	1.3	0.0	4.1	1.0	1.1	4.0	2.8	2.4	5.0
	70歳代	3.2	3.6	3.0	10.6	5.2	1.0	7.6	4.7	2.5	2.4	4.3	6.9	1.0	6.4	5.2	4.9	2.6
	80歳代	10.6	8.7	10.6	23.0	6.9	4.4	13.2	17.9	7.9	7.1	7.3	11.3	12.6	21.5	8.2	14.9	7.6
	90歳代	24.4	21.7	25.4	32.3	0.0	16.2	33.9	38.3	20.2	28.0	17.4	27.4	21.6	29.1	15.5	22.2	11.0
	100歳以上	41.8	0.0	54.2	100.0	100.0	9.1	50.0	60.0	33.3	63.6	20.0	30.8	50.0	40.0	36.8	66.7	100.0
	全体	6.6	5.4	6.7	18.7	4.6	1.7	14.2	11.4	5.0	5.2	7.0	10.6	6.8	19.3	9.3	8.9	5.4

年代別症例数(人)	0歳代	10歳代	20歳代	30歳代	40歳代	50歳代	60歳代	70歳代	80歳代	90歳代	100歳以上	全体
	759	0	8	0	0	597	0	6	11	136	1	0
	430	5	46	0	0	184	2	39	25	55	14	4
	804	14	90	0	1	336	9	52	50	110	9	9
	1182	33	129	3	4	515	12	67	85	123	18	13
	1943	116	279	13	1	614	9	161	221	150	37	24
	3065	209	494	19	12	753	40	252	359	258	58	51
	5206	325	1034	35	18	1119	99	315	553	431	122	105
	10556	757	1941	66	58	1959	210	868	1214	1005	300	245
	10189	446	1690	100	72	1304	310	1041	1214	890	354	320
	3533	157	535	31	30	266	174	282	132	157	153	213
	146	3	24	1	1	11	8	10	12	11	5	10
	37813	2065	6270	268	197	7658	873	3093	4066	3451	1050	938

年代別介護・福祉施設からの入院率(%)



年代別症例数(人)

