

■他の病院・診療所の病棟への転院率【年間】

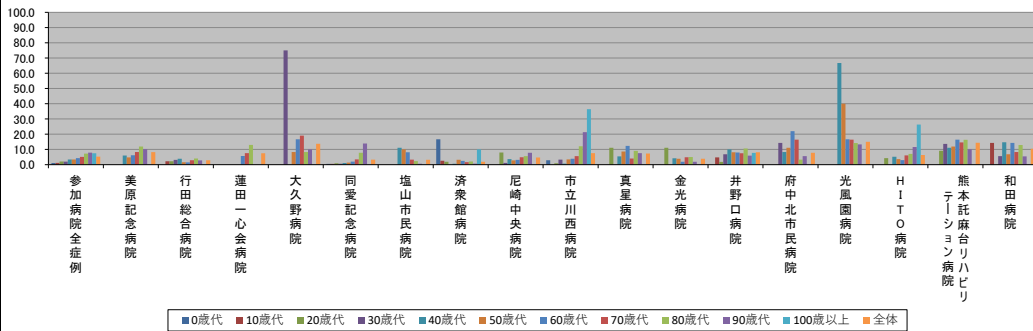
2021/07/15

（J-VI-F）表記は、2021/07/15時点でデータ未提出の病院です。

	参加病院 全症例	美原 記念病院	行田 総合病院	蓮田 一心会病院	大久 野病院	同愛 記念病院	塩山 市民病院	済衆 館病院	尼崎 中央病院	市立 川西病院	真星 病院	金光 病院	井野 口病院	府中 北市民病院	光風 園病院	H I T O 病院	熊本 託麻 台リ ハビリ テー	和 田 病 院
年代別他病院への 転院率(%)	0歳代 1.1	N/A	0.0	N/A	N/A	0.5	N/A	16.7	0.0	2.9	0.0	N/A	N/A	N/A	N/A	N/A	N/A	N/A
	10歳代 1.2	0.0	2.2	N/A	N/A	0.5	0.0	2.6	0.0	0.0	0.0	0.0	4.8	0.0	N/A	0.0	0.0	14.3
	20歳代 2.1	0.0	2.2	N/A	0.0	0.9	0.0	1.9	8.0	0.9	11.1	11.1	1.8	0.0	N/A	4.3	9.1	0.0
	30歳代 2.0	0.0	3.1	0.0	75.0	0.6	0.0	0.0	1.2	3.3	0.0	0.0	6.8	14.3	0.0	0.0	13.6	5.6
	40歳代 3.4	6.0	3.9	0.0	0.0	1.1	11.1	0.6	3.6	0.7	5.4	4.2	10.0	8.3	66.7	5.2	11.1	14.7
	50歳代 3.4	4.8	1.6	0.0	8.3	1.3	10.0	3.2	2.8	3.5	8.6	3.9	8.1	11.1	40.0	3.6	11.9	6.8
	60歳代 4.3	6.2	1.5	5.7	16.7	2.0	8.1	2.5	3.1	3.9	12.3	1.9	8.0	22.0	16.7	3.0	16.4	14.3
	70歳代 5.1	8.3	2.9	7.6	19.0	3.5	3.3	1.7	4.9	5.6	4.0	4.9	7.5	16.4	16.4	6.1	14.6	8.3
	80歳代 7.2	11.9	4.0	13.0	8.3	7.8	2.3	2.1	5.6	12.1	9.0	5.0	10.6	3.3	14.2	7.1	16.3	12.9
	90歳代 7.9	10.2	2.8	0.0	10.0	13.9	0.6	0.7	7.8	21.3	7.6	1.9	5.9	5.6	13.3	11.6	10.1	5.4
	100歳以上 7.5	0.0	0.0	0.0	0.0	0.0	0.0	10.0	0.0	36.4	0.0	0.0	7.7	0.0	0.0	26.3	0.0	0.0
全体	5.3	8.2	2.9	7.5	13.7	3.3	3.2	1.9	4.7	7.6	7.3	3.9	8.1	7.8	15.0	6.3	14.4	10.4

年代別症例数(人)	参加病院 全症例	美原 記念病院	行田 総合病院	蓮田 一心会病院	大久 野病院	同愛 記念病院	塩山 市民病院	済衆 館病院	尼崎 中央病院	市立 川西病院	真星 病院	金光 病院	井野 口病院	府中 北市民病院	光風 園病院	H I T O 病院	熊本 託麻 台リ ハビリ テー	和 田 病 院
0歳代	759	0	8	0	0	597	0	6	11	136	1	0	0	0	0	0	0	0
10歳代	430	5	46	0	0	184	2	39	25	55	14	4	21	2	0	20	6	7
20歳代	804	14	90	0	1	336	9	52	50	110	9	9	55	1	0	47	11	10
30歳代	1182	33	129	3	4	515	12	67	85	123	18	13	59	7	3	71	22	18
40歳代	1943	116	279	13	1	614	9	161	221	150	37	24	70	12	3	172	27	34
50歳代	3065	209	494	19	12	753	40	252	359	258	58	51	111	18	10	280	67	74
60歳代	5206	325	1034	35	18	1119	99	315	553	431	122	105	174	50	36	463	159	168
70歳代	10556	757	1941	66	58	1959	210	868	1214	1005	300	245	294	110	134	814	267	314
80歳代	10189	446	1690	100	72	1304	310	1041	1214	890	354	320	348	274	282	928	276	340
90歳代	3533	157	535	31	30	266	174	282	322	282	132	157	153	213	181	397	109	112
100歳以上	146	3	24	1	1	11	8	10	12	11	5	10	13	8	5	19	3	2
全体	37813	2065	6270	268	197	7658	873	3093	4066	3451	1050	938	1298	695	654	3211	947	1079

年代別他病院への転院率(%)



年代別症例数(人)

