

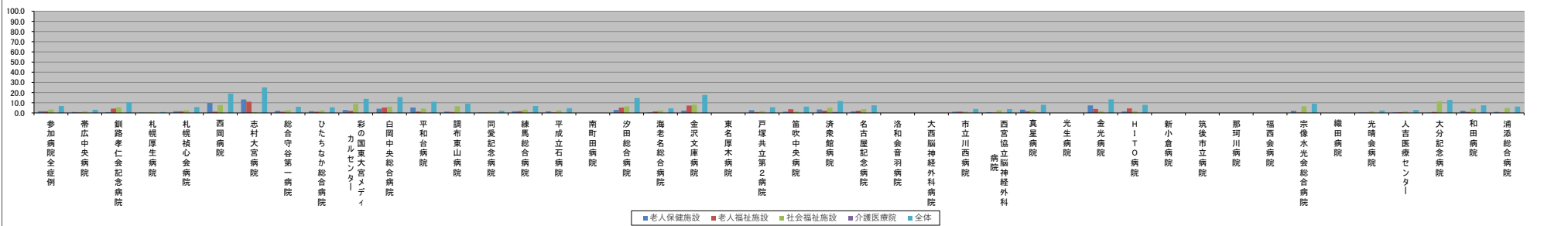
■介護施設・福祉施設等への退院率(退院先)【第4四半期】

(ハイフン)表記は、2022/06/15時点でデータ未提出の病院です。

他施設等への退院率(%)	退院先																																											
	参加病院全症例	帯広中央病院	釧路孝仁会記念病院	札幌厚生病院	札幌福祉心会病院	西岡病院	志村大宮病院	総合守谷第一病院	ひたちなか総合病院	彩の国東大宮メディカルセンター	白岡中央総合病院	平和台病院	調布東山病院	同愛記念病院	練馬総合病院	平成立石病院	南町田病院	汐田総合病院	海老名総合病院	金沢文庫病院	東名厚木病院	戸塚共立第2病院	笛吹中央病院	済衆館病院	名古屋記念病院	洛和会音羽病院	大西脳神経外科病院	市立川西病院	西宮協立脳神経外科病院	真星病院	光生病院	金光病院	H I T O 病院	新小倉病院	筑後市立病院	那珂川病院	福西会病院	宗像水光会総合病院	織田病院	光晴会病院	人吉医療センター	大分記念病院	和田病院	浦添総合病院
老人保健施設	1.7	0.9	0.7	0.3	1.6	9.8	13.2	2.1	1.7	2.9	4.1	5.4	1.4	0.5	1.6	1.6	-	3.0	0.6	2.3	-	2.7	1.2	3.4	1.6	-	-	1.2	0.7	3.2	-	7.4	1.5	-	-	-	-	2.1	-	0.4	0.6	0.3	2.2	1.1
老人福祉施設	1.6	0.6	4.3	0.2	1.6	1.3	11.1	1.2	1.2	2.1	5.4	1.4	1.0	0.4	1.8	0.6	-	5.3	1.5	7.3	-	0.8	3.6	2.3	2.2	-	-	1.4	0.4	1.6	-	3.9	4.5	-	-	-	-	0.3	-	0.4	0.7	1.0	1.1	0.4
社会福祉施設	3.5	1.6	5.5	0.5	2.6	7.8	0.8	2.8	2.5	8.8	6.2	4.3	6.6	1.0	3.2	2.5	-	6.4	2.5	8.2	-	2.0	1.5	5.1	3.7	-	-	1.4	2.7	2.7	-	1.9	1.9	-	-	-	-	6.6	-	1.6	1.5	11.5	4.1	4.8
介護医療院	0.0	0.0	0.0	0.0	0.0	0.0	0.0	0.0	0.0	0.0	0.0	0.0	0.0	0.0	0.0	0.0	-	0.0	0.0	0.0	-	0.0	0.0	1.0	0.0	-	-	0.0	0.0	0.5	-	0.0	0.0	-	-	-	-	0.0	-	0.0	0.0	0.0	0.0	0.0
全体	6.8	3.1	10.5	0.9	5.8	19.0	25.1	6.1	5.5	13.8	15.6	11.0	9.1	2.2	6.8	4.7	-	14.7	4.6	17.7	-	5.6	6.3	11.8	7.5	-	-	3.9	3.8	8.0	-	13.3	7.9	-	-	-	-	9.0	-	2.5	2.9	12.8	7.5	6.3

症例数(人)	全体	参加病院全症例	帯広中央病院	釧路孝仁会記念病院	札幌厚生病院	札幌福祉心会病院	西岡病院	志村大宮病院	総合守谷第一病院	ひたちなか総合病院	彩の国東大宮メディカルセンター	白岡中央総合病院	平和台病院	調布東山病院	同愛記念病院	練馬総合病院	平成立石病院	南町田病院	汐田総合病院	海老名総合病院	金沢文庫病院	東名厚木病院	戸塚共立第2病院	笛吹中央病院	済衆館病院	名古屋記念病院	洛和会音羽病院	大西脳神経外科病院	市立川西病院	西宮協立脳神経外科病院	真星病院	光生病院	金光病院	H I T O 病院	新小倉病院	筑後市立病院	那珂川病院	福西会病院	宗像水光会総合病院	織田病院	光晴会病院	人吉医療センター	大分記念病院	和田病院	浦添総合病院
全体	29078	321	1098	2358	1053	153	243	897	1381	1548	710	444	483	1860	1197	961	-	627	2241	220	-	591	334	684	1534	-	-	666	903	188	-	309	265	-	-	-	-	1238	-	930	1388	296	267	1689	

他施設等への退院率(%)



症例数(人)

