

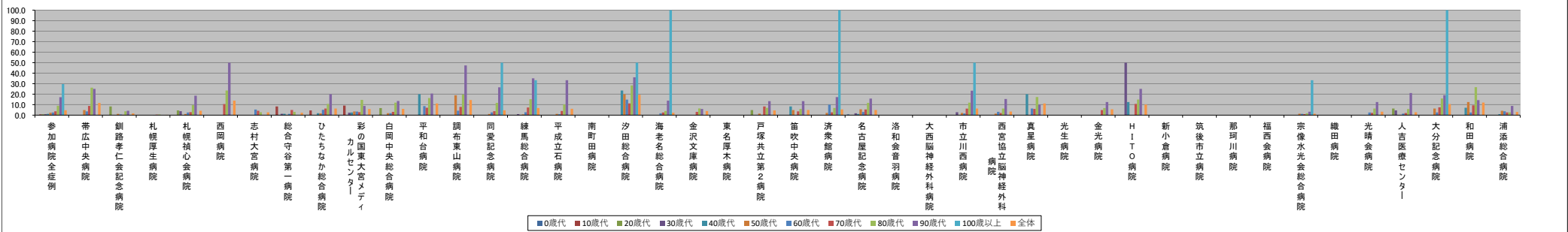
■ 自宅退院患者における在宅医療を受ける率【第4四半期】

～ハイファン表記は、2022/06/15時点でデータ未提出の病院です。

	参加病院全症例	帯広中央病院	釧路孝仁記念病院	札幌厚生病院	札幌心臓病センター	西岡病院	志村大宮病院	総合守谷第一病院	ひたちなか総合病院	彩の国東大宮メディカルセンター	白岡中央総合病院	平和台病院	調布東山病院	同愛記念病院	練馬総合病院	平成立石病院	南町田病院	汐田総合病院	海老名総合病院	金沢文庫病院	東名厚木病院	戸塚共立第2病院	笛吹中央病院	済衆館病院	名古屋記念病院	洛和会音羽病院	大西脳神経外科病院	市立川西病院	西宮協立脳神経外科病院	真星病院	光生病院	金光病院	H I T O 病院	新小倉病院	筑後市立病院	那珂川病院	福西会病院	宗像水光会総合病院	織田病院	光晴会病院	人吉医療センター	大分記念病院	和田病院	浦添総合病院
年代別在宅医療の実施率(%)	0.2	N/A	N/A	0.0	0.0	N/A	N/A	0.0	0.0	0.0	N/A	N/A	0.0	0.0	0.0	N/A	-	N/A	0.0	N/A	-	0.0	N/A	0.0	0.7	-	-	0.0	0.0	N/A	-	N/A	N/A	-	-	-	-	0.0	-	N/A	0.0	N/A	N/A	0.0
10歳代	0.7	0.0	0.0	0.0	0.0	N/A	N/A	8.3	4.5	9.1	0.0	0.0	0.0	0.0	0.0	-	0.0	0.0	N/A	-	0.0	0.0	0.0	0.0	-	-	0.0	0.0	N/A	-	0.0	0.0	-	-	-	-	0.0	-	0.0	0.0	N/A	N/A	0.0	
20歳代	0.8	0.0	8.3	0.0	4.5	0.0	0.0	0.0	0.0	6.7	0.0	0.0	0.0	0.0	0.0	-	0.0	0.0	0.0	-	4.8	0.0	0.0	0.0	-	-	0.0	0.0	0.0	-	0.0	0.0	-	-	-	-	0.0	-	0.0	6.3	N/A	N/A	0.0	
30歳代	0.9	0.0	0.0	0.0	3.8	N/A	0.0	1.3	0.0	2.4	0.0	0.0	0.0	0.0	1.0	0.0	-	0.0	0.0	-	0.0	0.0	0.0	1.8	-	-	2.8	0.0	0.0	-	0.0	50.0	-	-	-	-	0.0	-	0.0	4.5	0.0	0.0	0.0	
40歳代	1.2	0.0	0.0	0.0	0.0	0.0	0.0	1.3	1.9	2.5	0.0	20.0	0.0	0.0	0.0	0.0	-	23.5	0.0	0.0	-	0.0	8.3	0.0	1.1	-	-	0.0	0.0	20.0	-	0.0	12.5	-	-	-	-	0.0	-	0.0	0.0	7.1	1.0	
50歳代	2.3	4.8	1.2	0.0	1.1	0.0	0.0	1.7	3.5	1.9	0.0	18.9	1.1	0.7	1.2	-	20.0	0.0	0.0	-	1.5	4.8	2.2	5.6	-	-	2.1	1.5	0.0	-	0.0	0.0	-	-	-	-	1.4	-	0.0	0.0	6.3	12.5	4.2	
60歳代	2.5	3.6	0.6	0.2	2.5	0.0	5.3	1.2	5.1	3.4	1.9	8.6	4.3	2.6	2.8	0.9	-	14.5	1.8	0.0	-	0.0	0.0	10.0	3.0	-	-	1.6	3.2	6.3	-	0.0	0.0	-	-	-	-	1.2	-	2.5	1.5	2.6	2.5	3.7
70歳代	3.7	8.8	0.4	0.5	2.9	10.5	4.2	4.9	6.3	2.9	3.1	7.1	7.8	3.8	7.3	4.0	-	11.2	2.5	3.1	-	8.3	3.6	2.7	5.4	-	-	6.2	2.0	5.9	-	4.8	10.7	-	-	-	1.0	-	2.2	2.0	7.6	9.4	2.6	
80歳代	9.0	26.2	3.7	0.6	9.5	23.5	2.8	3.1	10.7	14.6	11.9	16.3	19.6	11.7	15.2	10.2	-	28.3	4.0	6.4	-	7.0	5.9	6.8	11.7	-	-	11.9	6.3	17.3	-	6.7	14.9	-	-	-	1.7	-	6.3	5.8	15.9	26.7	2.6	
90歳代	17.1	25.0	4.2	0.0	18.5	50.0	0.0	0.0	20.0	8.8	13.5	20.6	47.4	26.5	35.1	33.3	-	36.1	13.8	5.9	-	13.3	13.3	17.2	15.8	-	-	23.3	15.4	10.0	-	12.5	25.0	-	-	-	3.3	-	12.5	21.1	19.0	14.3	8.8	
100歳以上	29.6	0.0	N/A	N/A	N/A	N/A	N/A	0.0	0.0	0.0	N/A	0.0	50.0	33.3	N/A	-	50.0	100.0	N/A	-	N/A	N/A	100.0	N/A	-	-	50.0	0.0	N/A	-	N/A	N/A	-	-	-	-	33.3	-	0.0	N/A	100.0	N/A	0.0	0.0
全体	4.7	11.6	1.7	0.3	4.2	13.8	2.7	2.3	6.3	5.8	6.0	11.1	14.4	4.6	6.8	6.1	-	19.4	2.3	3.9	-	4.5	4.9	5.5	4.9	-	-	6.3	3.4	11.1	-	5.6	10.1	-	-	-	1.4	-	3.3	2.8	10.5	12.0	3.0	

年代別自宅への退院患者数(人)	0歳代	10歳代	20歳代	30歳代	40歳代	50歳代	60歳代	70歳代	80歳代	90歳代	100歳以上	全体																															
参加病院全症例	427	0	0	26	3	0	0	23	47	3	2	0	35	6	0	-	0	34	0	-	13	0	4	148	-	-	35	8	0	-	0	0	-	-	-	-	2	-	0	31	0	0	7
10歳代	419	2	8	77	12	0	2	12	22	11	9	3	3	43	6	2	-	2	19	0	-	28	4	7	46	-	-	11	30	0	-	2	5	-	-	-	10	-	2	23	0	0	18
20歳代	640	2	12	38	22	1	1	25	29	24	15	2	6	80	61	18	-	5	73	2	-	21	4	13	35	-	-	23	25	1	-	1	5	-	-	-	20	-	17	16	0	1	42
30歳代	929	2	14	60	26	0	2	76	24	41	10	5	8	106	97	22	-	16	128	4	-	20	3	9	57	-	-	36	31	2	-	3	2	-	-	-	21	-	30	22	4	5	43
40歳代	1526	9	44	167	60	5	4	79	53	79	25	10	25	144	99	46	-	17	94	5	-	32	12	31	92	-	-	31	47	10	-	3	16	-	-	-	53	-	52	58	7	14	103
50歳代	2417	21	83	242	92	6	7	88	118	142	53	20	37	182	138	84	-	55	214	10	-	67	21	46	125	-	-	47	66	10	-	15	16	-	-	-	72	-	68	80	16	8	168
60歳代	3672	55	157	463	162	6	19	84	178	177	54	35	69	268	144	106	-	61	222	11	-	72	38	60	167	-	-	62	93	16	-	12	29	-	-	-	173	-	160	197	39	40	243
70歳代	6310	102	248	736	210	19	24	163	320	307	127	112	89	453	246	173	-	125	444	32	-	108	84	147	280	-	-	130	199	34	-	63	56	-	-	-	293	-	267	296	53	64	306
80歳代	4801	61	215	323	148	17	36	128	253	233	134	92	92	325	158	177	-	113	322	47	-	100	51	146	188	-	-	118	158	52	-	90	47	-	-	-	234	-	189	206	69	45	234
90歳代	1080	12	48	44	27	4	17	16	45	34	37	34	38	49	57	42	-	36	58	17	-	30	30	29	38	-	-	30	39	10	-	24	12	-	-	-	61	-	40	19	21	14	68
100歳以上	27	1	0	0	0	0	0	0	1	1	0	1	0	2	3	0	-	2	1	0	-	0	0	1	0	-	-	2	1	0	-	0	0	-	-	-	3	-	3	0	1	0	4
全体	22248	267	829	2176	762	58	112	694	1090	1052	466	314	367	1687	1015	670	-	432	1609	128	-	491	247	493	1176	-	-	525	697	135	-	213	188	-	-	-	942	-	828	948	210	191	123

年代別在宅医療の実施率(%)



年代別自宅への退院患者数(人)

