

■介護施設・福祉施設からの入院率【第4四半期】

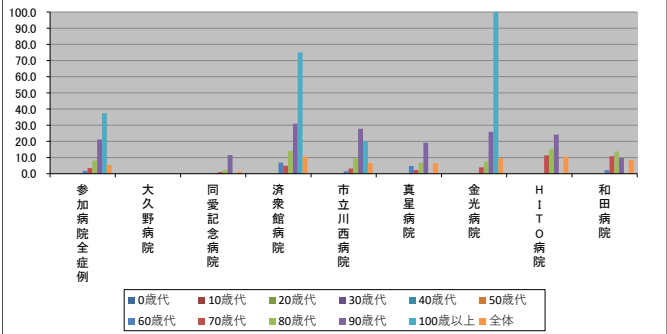
2022/06/15

（ハイファン）表記は、2022/06/15時点でデータ未提出の病院です。

	参加病院全症例	大久野病院	同愛記念病院	済衆館病院	市立川西病院	真星病院	金光病院	H I T O 病院	和田病院
年代別介護・福祉施設からの入院率 (%)	0歳代	0.0	N/A	0.0	0.0	0.0	N/A	N/A	N/A
	10歳代	0.0	N/A	0.0	0.0	0.0	N/A	0.0	N/A
	20歳代	0.0	N/A	0.0	0.0	0.0	0.0	0.0	0.0
	30歳代	0.0	N/A	0.0	0.0	0.0	0.0	0.0	0.0
	40歳代	0.0	N/A	0.0	0.0	0.0	0.0	0.0	0.0
	50歳代	0.0	0.0	0.0	0.0	0.0	0.0	0.0	0.0
	60歳代	1.7	0.0	0.4	6.9	1.5	4.8	0.0	0.0
	70歳代	3.5	0.0	1.0	4.9	3.2	2.3	4.0	11.3
	80歳代	8.1	0.0	2.3	14.1	9.5	6.8	7.5	15.4
	90歳代	21.2	0.0	11.5	30.9	27.8	19.2	25.9	24.2
	100歳以上	37.5	0.0	0.0	75.0	20.0	N/A	100.0	0.0
	全体	5.4	0.0	1.3	10.5	6.5	6.4	9.7	10.6

年代別症例数(人)	0歳代	10歳代	20歳代	30歳代	40歳代	50歳代	60歳代	70歳代	80歳代	90歳代	100歳以上	全体
	76	0	35	4	37	0	0	0	0	0	0	152
	71	0	43	7	13	0	2	6	0	0	0	133
	128	0	80	13	26	1	2	5	1	0	0	251
	168	0	109	9	37	2	3	2	6	0	0	327
	259	0	145	33	33	11	3	18	16	0	0	508
	340	1	187	49	49	10	17	17	10	0	0	721
	544	4	285	72	68	21	14	34	46	0	0	1204
	1139	26	500	184	157	43	75	71	83	0	0	2388
	1184	29	387	241	169	74	133	78	73	0	0	2531
	386	11	87	68	72	26	58	33	31	0	0	733
	16	1	2	4	5	0	2	1	1	0	0	32
	4311	72	1860	684	666	188	309	265	267	0	0	8532

年代別介護・福祉施設からの入院率(%)



年代別症例数(人)

