

■他の病院・診療所の病棟からの転院率【第4四半期】

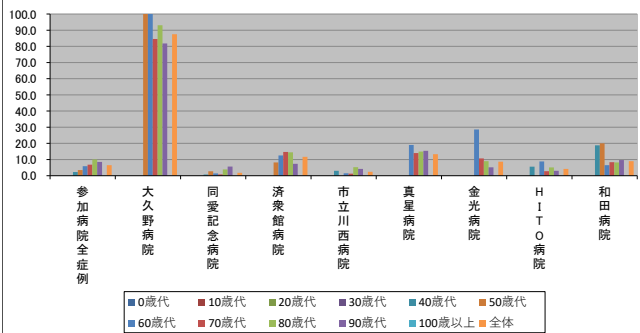
2022/06/15

～(ハイフン)表記は、2022/06/15時点でデータ未提出の病院です。

| | | 参加病院全症例 | 大久野病院 | 同愛記念病院 | 済衆館病院 | 市立川西病院 | 真星病院 | 金光病院 | H I T O 病院 | 和田病院 |
|-----------------|--------|---------|-------|--------|-------|--------|------|------|------------|------|
| 年代別他病院からの転院率(%) | 0歳代 | 0.0 | N/A | 0.0 | 0.0 | 0.0 | N/A | N/A | N/A | N/A |
| | 10歳代 | 0.0 | N/A | 0.0 | 0.0 | 0.0 | N/A | 0.0 | 0.0 | N/A |
| | 20歳代 | 0.0 | N/A | 0.0 | 0.0 | 0.0 | 0.0 | 0.0 | 0.0 | 0.0 |
| | 30歳代 | 0.0 | N/A | 0.0 | 0.0 | 0.0 | 0.0 | 0.0 | 0.0 | 0.0 |
| | 40歳代 | 2.3 | N/A | 0.7 | 0.0 | 3.0 | 0.0 | 0.0 | 5.6 | 18.8 |
| | 50歳代 | 3.5 | 100.0 | 2.7 | 8.2 | 0.0 | 0.0 | 0.0 | 0.0 | 20.0 |
| | 60歳代 | 5.9 | 100.0 | 1.4 | 12.5 | 1.5 | 19.0 | 28.6 | 8.8 | 6.5 |
| | 70歳代 | 6.8 | 84.6 | 0.8 | 14.7 | 1.3 | 14.0 | 10.7 | 2.8 | 8.4 |
| | 80歳代 | 10.1 | 93.1 | 3.9 | 14.5 | 5.3 | 14.9 | 9.0 | 5.1 | 8.2 |
| | 90歳代 | 8.5 | 81.8 | 5.7 | 7.4 | 4.2 | 15.4 | 5.2 | 3.0 | 9.7 |
| | 100歳以上 | 0.0 | 0.0 | 0.0 | 0.0 | 0.0 | N/A | 0.0 | 0.0 | 0.0 |
| | 全体 | 6.5 | 87.5 | 1.8 | 11.7 | 2.4 | 13.3 | 8.7 | 4.2 | 9.0 |

| 年代別症例数(人) | 0歳代 | 10歳代 | 20歳代 | 30歳代 | 40歳代 | 50歳代 | 60歳代 | 70歳代 | 80歳代 | 90歳代 | 100歳以上 | 全体 |
|------------|------|------|------|------|------|------|------|------|------|------|--------|------|
| 参加病院全症例 | 76 | 0 | 35 | 4 | 37 | 0 | 0 | 0 | 0 | 0 | 0 | 152 |
| 大久野病院 | 71 | 0 | 43 | 7 | 13 | 0 | 2 | 6 | 0 | 0 | 0 | 133 |
| 同愛記念病院 | 128 | 0 | 80 | 13 | 26 | 1 | 2 | 5 | 1 | 0 | 0 | 247 |
| 済衆館病院 | 168 | 0 | 109 | 9 | 37 | 2 | 3 | 2 | 6 | 0 | 0 | 327 |
| 市立川西病院 | 259 | 0 | 145 | 33 | 33 | 11 | 3 | 18 | 16 | 0 | 0 | 508 |
| 真星病院 | 340 | 1 | 187 | 49 | 49 | 10 | 17 | 17 | 10 | 0 | 0 | 720 |
| 金光病院 | 544 | 4 | 285 | 72 | 68 | 21 | 14 | 34 | 46 | 0 | 0 | 1214 |
| H I T O 病院 | 1139 | 26 | 500 | 184 | 157 | 43 | 75 | 71 | 83 | 0 | 0 | 2378 |
| 和田病院 | 1184 | 29 | 387 | 241 | 169 | 74 | 133 | 78 | 73 | 0 | 0 | 2531 |
| 全体 | 386 | 11 | 87 | 68 | 72 | 26 | 58 | 33 | 31 | 0 | 0 | 666 |
| 全体 | 16 | 1 | 2 | 4 | 5 | 0 | 2 | 1 | 1 | 0 | 0 | 32 |

年代別他病院からの転院率(%)



年代別症例数(人)

