

■ 自宅退院患者における在宅医療を受ける率【第4四半期】

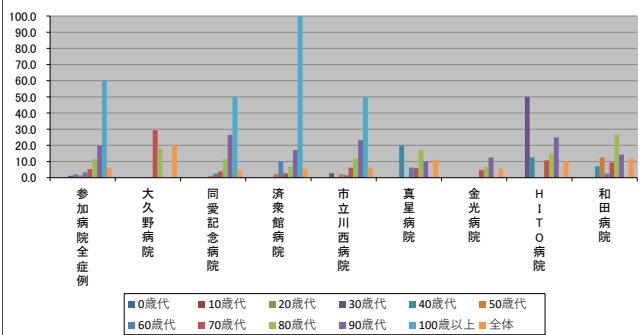
2022/06/15

※(ハイファン)表記は、2022/06/15時点でデータ未提出の病院です。

	参加病院全症例	大久野病院	同愛記念病院	済衆館病院	市立川西病院	真星病院	金光病院	H I T O 病院	和田病院
年代別在宅医療の実施率(%)	0歳代	0.0	N/A	0.0	0.0	0.0	N/A	N/A	N/A
	10歳代	0.0	N/A	0.0	0.0	0.0	N/A	0.0	N/A
	20歳代	0.0	N/A	0.0	0.0	0.0	0.0	0.0	0.0
	30歳代	1.2	N/A	0.0	0.0	2.8	0.0	0.0	50.0
	40歳代	2.0	N/A	0.0	0.0	0.0	20.0	0.0	12.5
	50歳代	1.5	0.0	1.1	2.2	2.1	0.0	0.0	12.5
	60歳代	3.3	0.0	2.6	10.0	1.6	6.3	0.0	2.5
	70歳代	5.3	29.4	3.8	2.7	6.2	5.9	4.8	10.7
	80歳代	11.8	18.2	11.7	6.8	11.9	17.3	6.7	14.9
	90歳代	19.9	0.0	26.5	17.2	23.3	10.0	12.5	25.0
	100歳以上	60.0	N/A	50.0	100.0	50.0	N/A	N/A	N/A
	全体	6.2	20.0	4.6	5.5	6.3	11.1	5.6	10.1

年代別自宅への退院患者数(人)	参加病院全症例	大久野病院	同愛記念病院	済衆館病院	市立川西病院	真星病院	金光病院	H I T O 病院	和田病院
0歳代	74	0	35	4	35	0	0	0	0
10歳代	68	0	43	7	11	0	2	5	0
20歳代	124	0	80	13	23	1	1	5	1
30歳代	163	0	106	9	36	2	3	2	5
40歳代	249	0	144	31	31	10	3	16	14
50歳代	325	1	182	46	47	10	15	16	8
60歳代	490	3	268	60	62	16	12	29	40
70歳代	964	17	453	147	130	34	63	56	64
80歳代	834	11	325	146	118	52	90	47	45
90歳代	171	3	49	29	30	10	24	12	14
100歳以上	5	0	2	1	2	0	0	0	0
全体	3467	35	1687	493	525	135	213	188	191

年代別在宅医療の実施率(%)



年代別自宅への退院患者数(人)

