

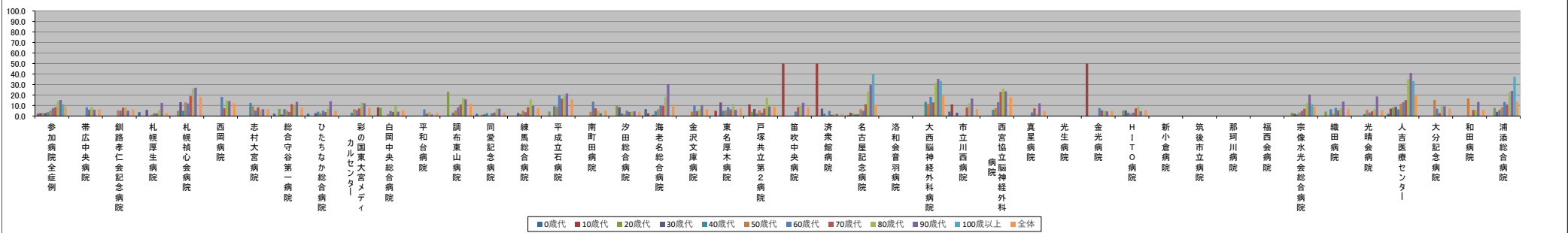
■他の病院・診療所の病棟への転院率【第1四半期】

※ハイフン表記は、2022/06/15時点でデータ未提出の病院です。

	参加病院全症例	帯広中央病院	釧路孝仁記念病院	札幌厚生病院	札幌根心会病院	西岡病院	志村大宮病院	総合守谷第一病院	ひたちなか総合病院	彩の国東大宮メディアカルセンター	白岡中央総合病院	平和台病院	調布東山病院	同愛記念病院	練馬総合病院	平成立石病院	南町田病院	汐田総合病院	海老名総合病院	金沢文庫病院	東名厚木病院	戸塚共立第2病院	笛吹中央病院	済衆館病院	名古屋記念病院	洛和会音羽病院	大西脳神経外科病院	市立川西病院	西宮協立脳神経外科病院	真星病院	光生病院	金光病院	H I T O 病院	新小倉病院	筑後市立病院	那珂川病院	福西会病院	宗像水光会総合病院	織田病院	光晴会病院	人吉医療センター	大分記念病院	和田病院	浦添総合病院		
年代別他病院への転院率(%)	0歳代	2.1	N/A	0.0	3.7	0.0	N/A	N/A	2.2	2.1	0.0	0.0	N/A	N/A	2.0	0.0	N/A	N/A	6.6	N/A	0.0	0.0	N/A	0.0	0.8	-	0.0	4.2	0.0	N/A	-	-	-	-	-	-	0.0	0.0	N/A	2.0	N/A	N/A	0.0			
	10歳代	2.8	N/A	0.0	0.0	0.0	0.0	N/A	0.0	0.0	8.3	0.0	0.0	0.0	0.0	0.0	0.0	0.0	2.5	0.0	5.0	11.1	50.0	50.0	3.1	-	0.0	11.1	0.0	0.0	-	50.0	0.0	-	-	-	-	0.0	0.0	0.0	0.0	0.0	N/A	N/A	0.0	
	20歳代	2.6	0.0	0.0	0.0	5.0	0.0	6.7	0.0	0.0	7.7	0.0	23.1	1.2	0.0	4.3	0.0	10.0	0.0	N/A	0.0	4.0	0.0	0.0	2.2	-	0.0	0.0	0.0	0.0	-	0.0	5.3	-	-	-	-	-	3.1	4.3	0.0	8.0	0.0	0.0	7.7	
	30歳代	2.8	0.0	0.0	5.9	13.2	0.0	0.0	1.3	2.7	0.0	0.0	0.0	1.5	2.9	0.0	0.0	8.3	1.1	0.0	12.9	6.7	0.0	7.1	1.4	-	0.0	3.2	0.0	0.0	-	0.0	5.3	-	-	-	-	-	2.2	0.0	0.0	8.8	0.0	0.0	4.0	
	40歳代	3.7	0.0	0.0	0.0	5.0	0.0	12.5	6.6	4.1	3.2	0.0	3.3	2.9	1.8	9.3	0.0	2.5	4.6	0.0	5.0	2.3	0.0	2.4	1.8	-	13.5	0.0	6.0	0.0	-	0.0	3.2	-	-	-	-	-	1.5	6.5	1.9	6.3	0.0	0.0	5.8	
	50歳代	5.2	0.0	5.4	1.2	13.0	0.0	9.1	3.2	2.6	6.5	1.9	0.0	5.4	0.0	5.1	9.0	4.0	1.6	6.4	4.3	5.4	5.3	0.0	0.0	6.5	-	11.5	0.0	7.6	0.0	-	0.0	2.1	-	-	-	-	3.4	2.0	5.8	11.5	15.4	16.7	8.2	
	60歳代	7.4	8.3	5.1	2.7	11.9	18.2	5.3	3.9	5.1	5.6	4.8	6.3	8.3	2.5	3.7	18.5	13.6	5.1	10.0	10.0	8.4	3.2	4.3	4.8	4.9	-	18.1	0.0	13.1	3.4	-	7.5	3.2	-	-	-	-	5.0	7.7	3.3	13.1	6.9	0.0	13.4	
	70歳代	8.4	6.0	8.0	2.5	19.0	7.4	8.3	11.4	3.8	7.2	3.9	2.3	10.9	3.3	8.4	18.5	7.3	3.9	9.5	4.7	8.4	7.1	8.5	12	11.3	-	12.9	8.2	22.9	7.2	-	8.4	7.2	-	-	-	-	-	6.9	5.3	4.4	15.1	2.9	5.7	10.9
	80歳代	14.1	8.4	8.0	5.7	26.3	14.9	6.1	9.9	7.2	12.7	9.5	3.8	17.0	6.9	15.7	18.8	5.0	4.3	18.3	6.3	11.7	17.4	10.2	1.7	23.5	-	31.5	12.1	26.1	2.2	-	5.0	9.0	-	-	-	-	-	12.2	7.6	6.5	35.0	9.2	5.9	23.0
	90歳代	15.3	6.0	5.0	12.5	26.9	14.3	6.5	13.5	14.1	12.2	4.2	1.4	15.9	7.0	9.8	21.4	2.7	4.5	30.4	10.4	5.9	9.1	12.7	1.9	29.7	-	35.3	16.7	23.5	12.1	-	4.5	4.4	-	-	-	-	-	20.5	13.7	18.6	41.0	9.3	13.3	23.9
	100歳以上	11.0	0.0	0.0	N/A	0.0	N/A	0.0	0.0	N/A	0.0	0.0	0.0	0.0	N/A	0.0	0.0	0.0	0.0	0.0	0.0	0.0	0.0	0.0	0.0	0.0	-	33.3	0.0	N/A	N/A	-	0.0	0.0	-	-	-	-	-	11.1	0.0	0.0	33.3	0.0	N/A	37.5
	全体	9.0	6.3	6.4	3.0	18.1	12.1	6.6	7.8	5.0	8.0	5.5	2.8	11.8	3.2	7.4	15.8	5.3	4.2	10.9	6.5	7.4	8.9	8.3	2.1	11.2	-	18.9	6.7	17.9	4.7	-	5.1	5.7	-	-	-	-	-	8.5	7.0	5.4	20.2	7.3	5.8	13.6

年代別症例数(人)	0歳代	10歳代	20歳代	30歳代	40歳代	50歳代	60歳代	70歳代	80歳代	90歳代	100歳以上	全体
参加病院全症例	758	0	1	27	4	0	46	47	2	5	0	148
帯広中央病院	436	0	6	27	9	1	14	24	21	12	2	1
釧路孝仁記念病院	804	2	11	27	20	1	45	30	32	13	3	13
札幌厚生病院	1292	5	13	34	38	1	78	37	59	13	8	19
札幌根心会病院	1965	6	42	93	80	5	76	74	95	31	20	30
西岡病院	3162	24	92	161	115	3	11	77	152	185	52	25
志村大宮病院	4836	72	175	296	201	11	38	103	237	215	62	48
総合守谷第一病院	8754	182	313	432	321	27	48	229	418	446	180	132
ひたちなか総合病院	7953	83	287	229	285	47	82	172	278	433	221	160
彩の国東大宮メディアカルセンター	2713	50	100	24	108	28	62	74	92	123	119	70
白岡中央総合病院	73	4	1	0	3	0	2	1	0	5	3	0
平和台病院	32736	428	1041	1350	1184	124	256	915	1389	1616	711	468
調布東山病院												
同愛記念病院												
練馬総合病院												
平成立石病院												
南町田病院												
汐田総合病院												
海老名総合病院												
金沢文庫病院												
東名厚木病院												
戸塚共立第2病院												
笛吹中央病院												
済衆館病院												
名古屋記念病院												
洛和会音羽病院												
大西脳神経外科病院												
市立川西病院												
西宮協立脳神経外科病院												
真星病院												
光生病院												
金光病院												
H I T O 病院												
新小倉病院												
筑後市立病院												
那珂川病院												
福西会病院												
宗像水光会総合病院												
織田病院												
光晴会病院												
人吉医療センター												
大分記念病院												
和田病院												
浦添総合病院												

年代別他病院への転院率(%)



年代別症例数(人)

