

■褥瘡の発生率【第1四半期】

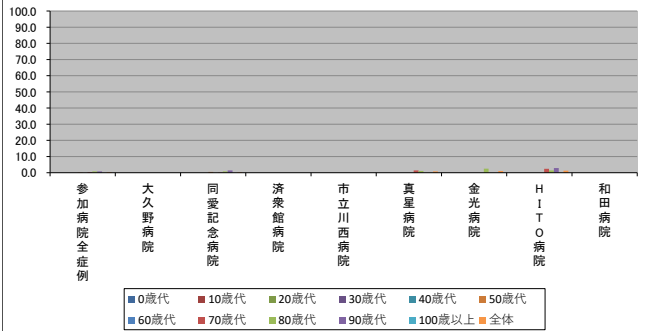
2022/06/15

～(ハイファン)表記は、2022/06/15時点でデータ未提出の病院です。

	参加病院全症例	大久野病院	同愛記念病院	済衆館病院	市立川西病院	真星病院	金光病院	H I T O 病院	和田病院
年代別褥瘡の発生率(%)	0歳代	0.0	N/A	0.0	0.0	0.0	N/A	N/A	N/A
	10歳代	0.0	N/A	0.0	0.0	0.0	0.0	0.0	N/A
	20歳代	0.0	N/A	0.0	0.0	0.0	0.0	0.0	0.0
	30歳代	0.0	N/A	0.0	0.0	0.0	0.0	0.0	0.0
	40歳代	0.0	N/A	0.0	0.0	0.0	0.0	0.0	0.0
	50歳代	0.2	0.0	0.5	0.0	0.0	0.0	0.0	0.0
	60歳代	0.0	N/A	0.0	0.0	0.0	0.0	0.0	0.0
	70歳代	0.4	0.0	0.2	0.0	0.0	1.4	0.0	2.4
	80歳代	0.8	0.0	0.8	0.0	0.0	1.1	2.5	1.4
	90歳代	0.8	0.0	1.4	0.0	0.0	0.0	0.0	2.9
	100歳以上	0.0	N/A	0.0	0.0	0.0	N/A	0.0	0.0
	全体	0.4	0.0	0.3	0.0	0.0	0.8	1.0	1.3

年代別症例数(人)	0歳代	10歳代	20歳代	30歳代	40歳代	50歳代	60歳代	70歳代	80歳代	90歳代	100歳以上	全体
	223	0	148	3	72	0	0	0	0	0	0	468
	76	0	52	2	9	2	2	2	9	0	0	137
	137	0	81	9	22	3	2	2	19	1	2	213
	213	0	137	14	31	4	6	6	19	2	6	277
	277	0	137	41	51	6	5	5	31	6	12	440
	440	1	219	46	82	19	13	48	12	31	15	633
	633	0	276	63	100	29	40	94	31	53	15	1146
	1146	2	429	169	243	69	56	125	53	15	15	1147
	1147	2	377	174	190	89	119	145	51	15	15	368
	368	3	71	52	60	33	66	68	15	1	0	8
	8	0	2	1	1	0	3	1	0	0	0	4668
	4668	8	1929	574	861	254	312	559	171	0	0	1711

年代別褥瘡の発生率(%)



年代別症例数(人)

