

■介護施設・福祉施設等への退院率(年代別)【第1四半期】

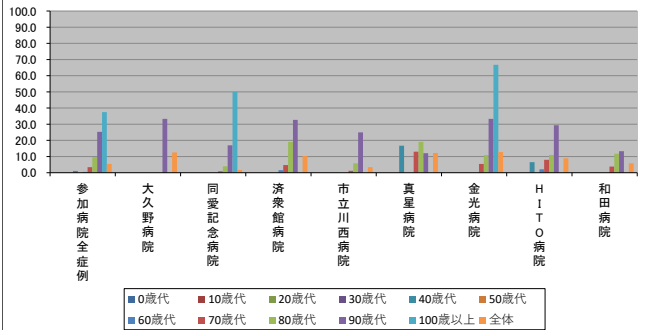
2022/06/15

～(ハイフン)表記は、2022/06/15時点でデータ未提出の病院です。

		参加病院全症例	大久野病院	同愛記念病院	済衆館病院	市立川西病院	真星病院	金光病院	H I T O 病院	和田病院
年代別他施設等への退院率(%)	0歳代	0.0	N/A	0.0	0.0	0.0	N/A	N/A	N/A	N/A
	10歳代	0.0	N/A	0.0	0.0	0.0	0.0	0.0	0.0	N/A
	20歳代	0.0	N/A	0.0	0.0	0.0	0.0	0.0	0.0	0.0
	30歳代	0.0	N/A	0.0	0.0	0.0	0.0	0.0	0.0	0.0
	40歳代	1.1	N/A	0.0	0.0	0.0	16.7	0.0	6.5	0.0
	50歳代	0.0	0.0	0.0	0.0	0.0	0.0	0.0	0.0	0.0
	60歳代	0.5	N/A	0.0	1.6	0.0	0.0	0.0	2.1	0.0
	70歳代	3.4	0.0	0.9	4.7	1.2	13.0	5.4	8.0	3.8
	80歳代	9.7	0.0	4.0	19.0	5.8	19.1	10.9	11.0	11.8
	90歳代	25.3	33.3	16.9	32.7	25.0	12.1	33.3	29.4	13.3
	100歳以上	37.5	N/A	50.0	0.0	0.0	N/A	66.7	0.0	N/A
	全体	5.4	12.5	1.7	10.3	3.4	12.2	12.8	8.9	5.8

年代別症例数(人)	0歳代	10歳代	20歳代	30歳代	40歳代	50歳代	60歳代	70歳代	80歳代	90歳代	100歳以上	全体
0歳代	223	0	148	3	72	0	0	0	0	0	0	0
10歳代	76	0	52	2	9	2	2	9	0	0	0	0
20歳代	137	0	81	9	22	3	2	19	1	0	0	1
30歳代	213	0	137	14	31	4	6	19	2	0	0	2
40歳代	277	0	137	41	51	6	5	31	6	0	0	6
50歳代	440	1	219	46	82	19	13	48	12	0	0	12
60歳代	633	0	276	63	100	29	40	94	31	0	0	31
70歳代	1146	2	429	169	243	69	56	125	53	0	0	53
80歳代	1147	2	377	174	190	89	119	145	51	0	0	51
90歳代	368	3	71	52	60	33	66	68	15	0	0	15
100歳以上	8	0	2	1	1	0	3	1	0	0	0	0
全体	4668	8	1929	574	861	254	312	559	171	0	0	171

年代別他施設等への退院率(%)



年代別症例数(人)

