

■ 自宅退院患者における在宅医療を受ける率【第1四半期】

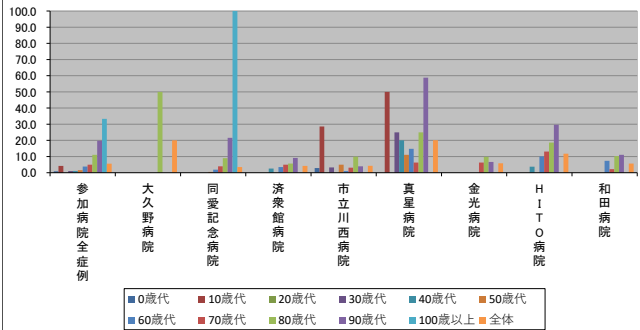
2022/06/15

※(ハイフン)表記は、2022/06/15時点でデータ未提出の病院です。

		参加病院全症例	大久野病院	同愛記念病院	済衆館病院	市立川西病院	真星病院	金光病院	H I T O 病院	和田病院
年代別在宅医療の実施率(%)	0歳代	0.9	N/A	0.0	0.0	2.9	N/A	N/A	N/A	N/A
	10歳代	4.2	N/A	0.0	0.0	28.6	50.0	0.0	0.0	N/A
	20歳代	0.0	N/A	0.0	0.0	0.0	0.0	0.0	0.0	0.0
	30歳代	1.0	N/A	0.0	0.0	3.3	25.0	0.0	0.0	0.0
	40歳代	1.1	N/A	0.0	2.6	0.0	20.0	0.0	3.7	0.0
	50歳代	1.6	0.0	0.5	0.0	5.0	11.1	0.0	0.0	0.0
	60歳代	3.8	N/A	1.9	3.5	1.0	14.8	0.0	10.1	7.4
	70歳代	5.0	0.0	4.0	5.0	3.1	6.3	6.3	13.1	2.2
	80歳代	11.1	50.0	9.0	5.7	9.9	25.0	9.8	18.6	10.3
	90歳代	19.8	0.0	21.6	9.1	4.0	58.8	6.7	29.7	11.1
	100歳以上	33.3	N/A	100.0	N/A	0.0	N/A	0.0	N/A	N/A
	全体	5.6	20.0	3.5	4.2	4.3	20.1	5.8	11.8	5.7

年代別自宅への退院患者数(人)	0歳代	10歳代	20歳代	30歳代	40歳代	50歳代	60歳代	70歳代	80歳代	90歳代	100歳以上	全体
参加病院全症例	217	0	145	3	69	0	0	0	0	0	0	0
大久野病院	72	0	52	1	7	2	1	9	0	0	0	0
同愛記念病院	135	0	80	9	22	3	2	18	1	0	0	1
済衆館病院	207	0	134	13	30	4	6	18	2	0	0	2
市立川西病院	265	0	133	39	50	5	5	27	6	0	0	6
真星病院	430	1	216	45	80	18	13	47	10	0	0	10
金光病院	599	0	266	57	96	27	37	89	27	0	0	27
H I T O 病院	981	1	402	141	196	48	48	99	46	0	0	46
和田病院	865	2	322	122	141	60	82	97	39	0	0	39
全体	192	1	51	22	25	17	30	37	9	0	0	9
全体	3	0	1	0	1	0	1	0	0	0	0	0
全体	3966	5	1802	452	717	184	225	441	140	0	0	140

年代別在宅医療の実施率(%)



年代別自宅への退院患者数(人)

