

■肺炎に対する入院当日の抗生物質使用率(重症度別)【第2四半期】

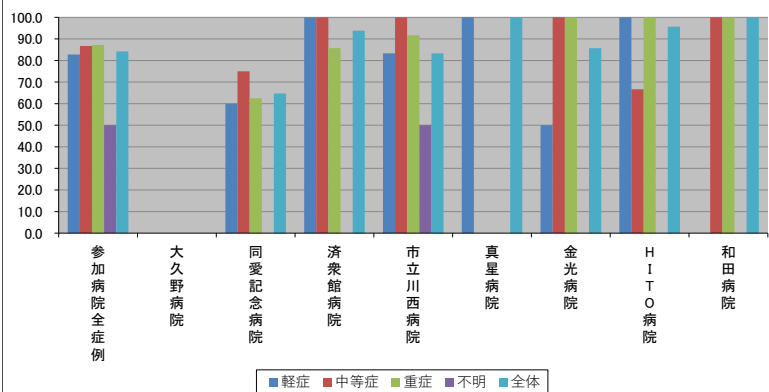
2022/06/15

-(ハイファン)表記は、2022/06/15時点でデータ未提出の病院です。

		参加病院 全症例	大久野 病院	同愛記 念病院	済衆館 病院	市立川 西病院	真星病 院	金光病 院	H I T O 病院	和田病 院
重症度別使用率(%)	軽症	82.8	0.0	60.0	100.0	83.3	100.0	50.0	100.0	N/A
	中等症	86.7	N/A	75.0	100.0	100.0	N/A	100.0	66.7	100.0
	重症	87.2	0.0	62.5	85.7	91.7	N/A	100.0	100.0	100.0
	不明	50.0	N/A	N/A	N/A	50.0	N/A	N/A	N/A	N/A
	全体	84.2	0.0	64.7	93.8	83.3	100.0	85.7	95.7	100.0

重症度別症例数(人)		参加病院 全症例	大久野 病院	同愛記 念病院	済衆館 病院	市立川 西病院	真星病 院	金光病 院	H I T O 病院	和田病 院
重症度別症例数(人)	軽症	29	1	5	6	6	2	2	7	0
	中等症	15	0	4	3	2	0	1	3	2
	重症	47	1	8	7	12	0	4	13	2
	不明	4	0	0	0	4	0	0	0	0
	全体	95	2	17	16	24	2	7	23	4

重症度別使用率(%)



重症度別症例数(人)

